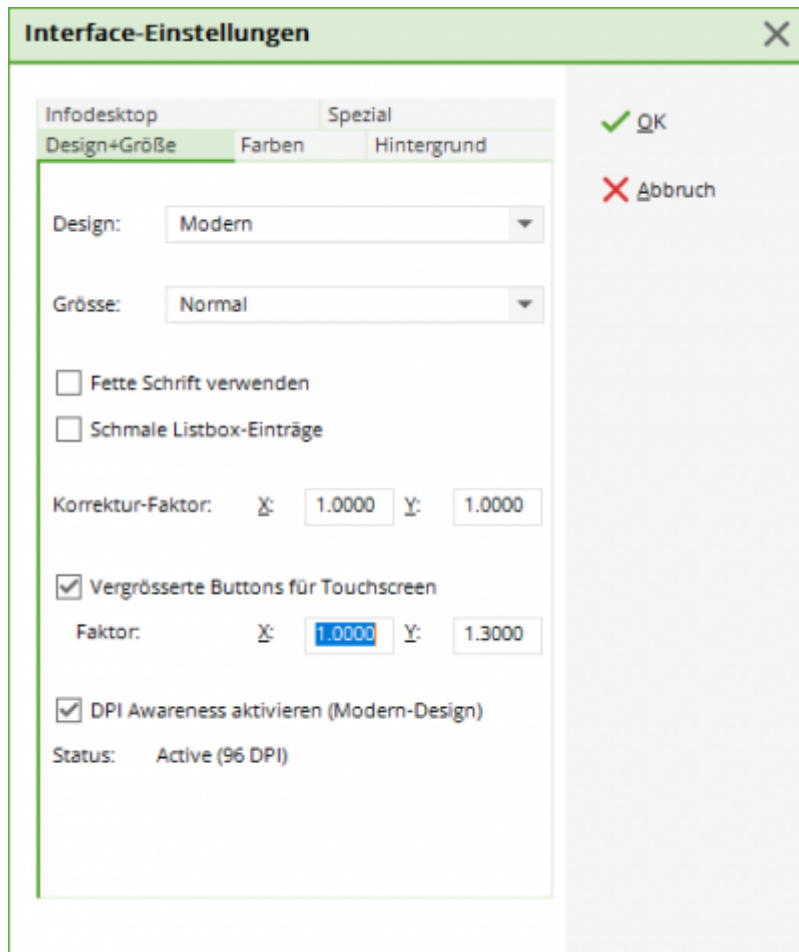


Konfiguration der PC CADDIE-Oberfläche

Unter **Einstellungen/Programm-Einstellungen/Konfiguration der PC CADDIE-Oberfläche** können Sie die Optik des PC CADDIE Programms lokal und individuell anpassen.

Schrift+Größe

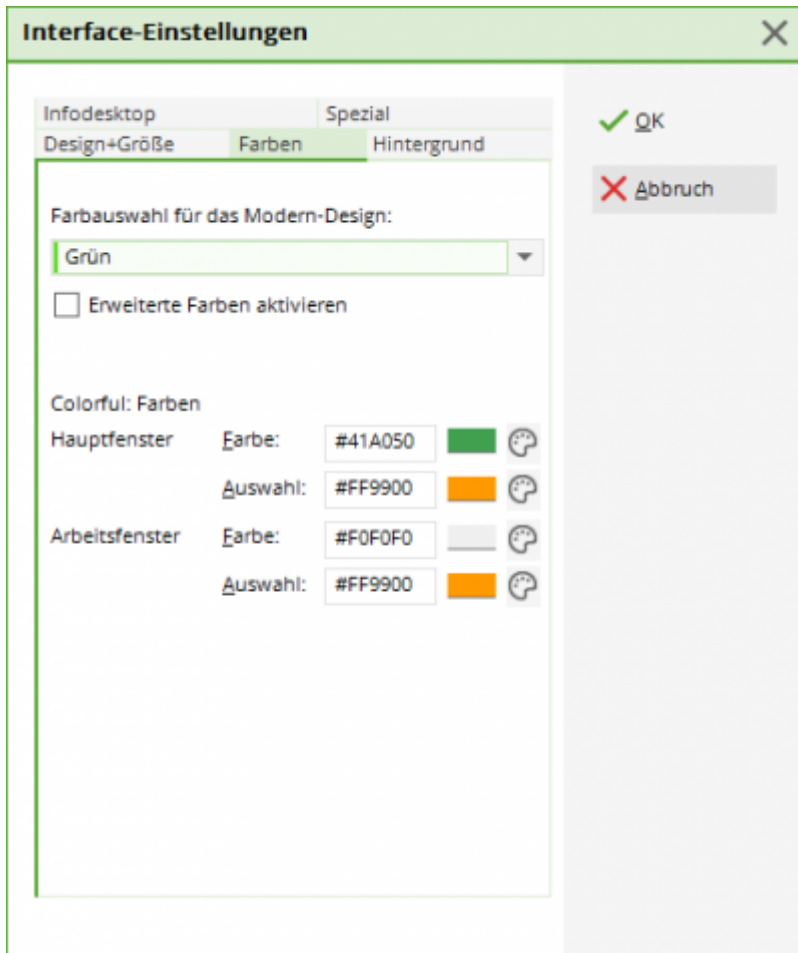
In der ersten Lasche konfigurieren Sie Schrift und Buttongröße:



TIPP: Die Schriftgröße wird über **Grundeinstellung** eingestellt. Insbesondere für Kassencomputer mit Touchscreen ist der Haken **Vergößerte Buttons für Touchscreens** zu empfehlen. Bestätigen Sie mit **OK**.

Farben

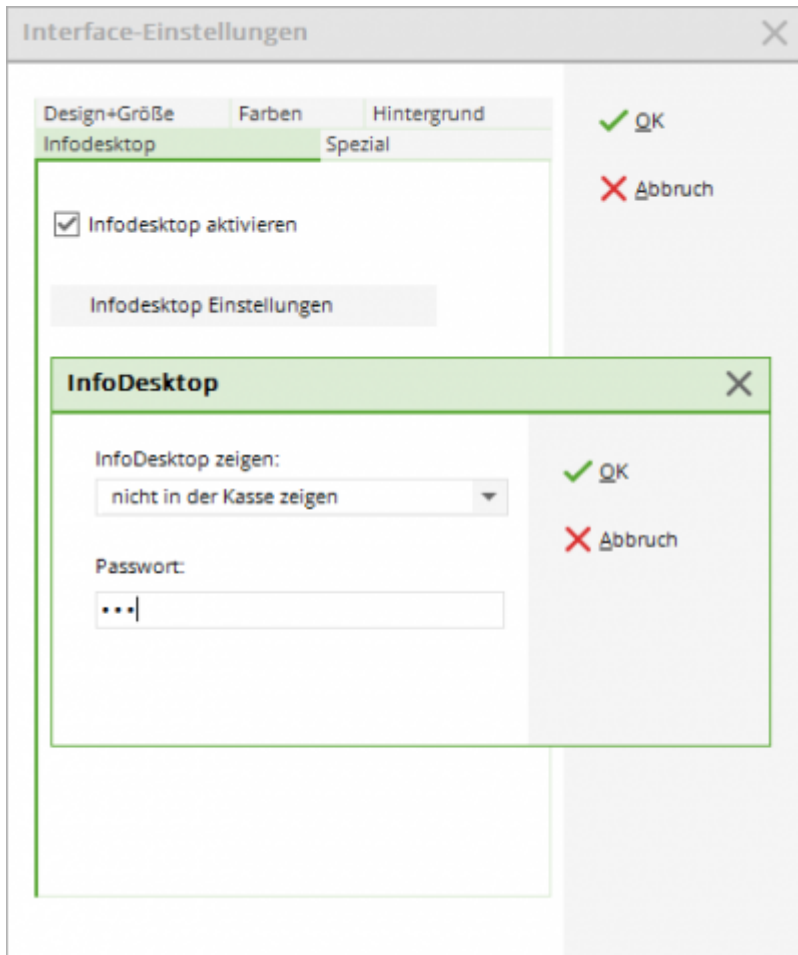
Hier können Sie individuell die Farben für Ihr PC CADDIE einstellen. Wir raten zu Farben, die Ihre Augen schonen. Bestätigen Sie Ihren Änderungen mit **OK**.



Infodesktop

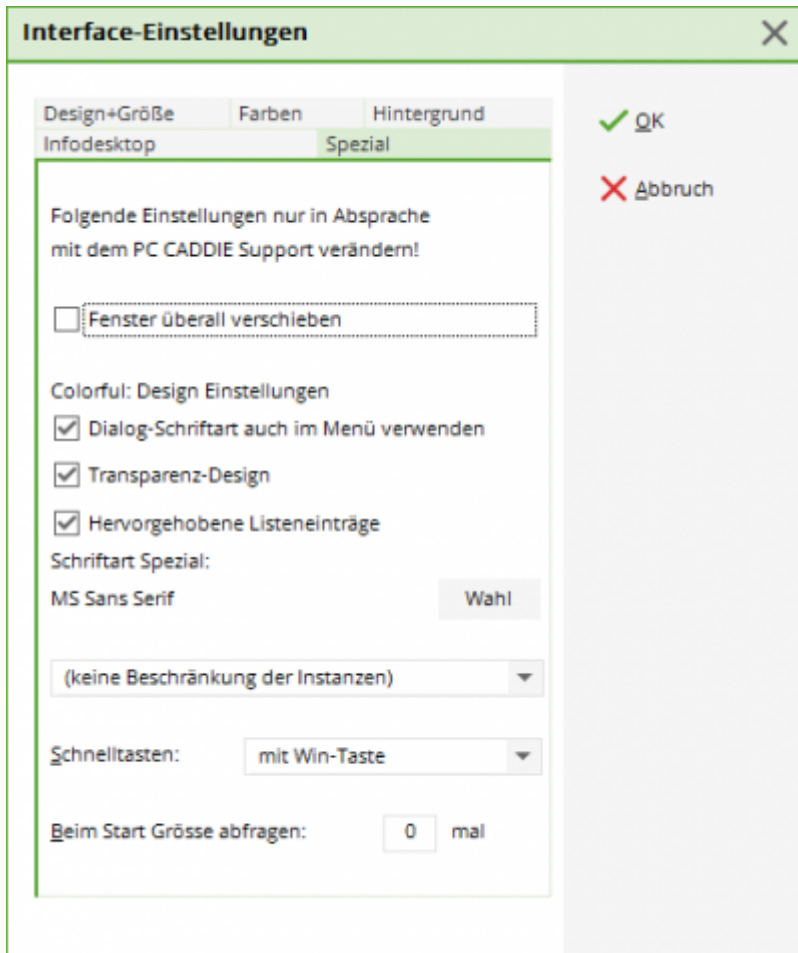
Den [PC CADDIE Infodesktop](#) aktivieren Sie mit einem Häkchen zur Option *Infodesktop aktivieren* und bestätigen mit **OK**.

Für Kassenstationen ist der Infodesktop standardmäßig deaktiviert. Sofern Sie Supervisor für Ihr PC CADDIE Programm sind, können Sie hier die Infodesktop-Einstellungen festlegen: [Passwort-Verwaltung](#) als Supervisor hinterlegter User kann zwischen folgenden Einstellungen wählen:



Spezial

Diese Einstellungen bitte nur in Absprache mit dem PC CADDIE Support verändern!



Starten Sie PC CADDIE neu, um alle Optik-Änderungen vollständig zu übernehmen.

Design umstellen

Mit dem Jahres-Update 2022a werden alle PCCADDIE-Installationen auf das Design „Modern“ umgestellt.

Sie können dies pro Arbeitsplatz wieder auf „Farbenfroh“ umstellen.

Interface-Einstellungen



Spezial

Design+Größe Farben Hintergrund Infodesktop

Design: Modern

Größe: Farbenfroh

Modern

- Fette Schrift verwenden
- Schmale Listbox-Einträge

Korrektur-Faktor: X: 1,0000 Y: 1,0000

- Vergrößerte Buttons für Touchscreen

Faktor: X: 1,0000 Y: 1,3000

- DPI Awareness aktivieren (Modern-Design)

Status: Active (96 DPI)

OK

Abbruch