

User support

PC CADDIE://online Support

To support the activity of the golf courses, the booking customers can also directly contact the [Pcc support](#). The user can independently contact us via a contact form, available in the respective online service [PC CADDIE://online Tee time/Pro booking](#) in the main menu, under **Contact/Support...**

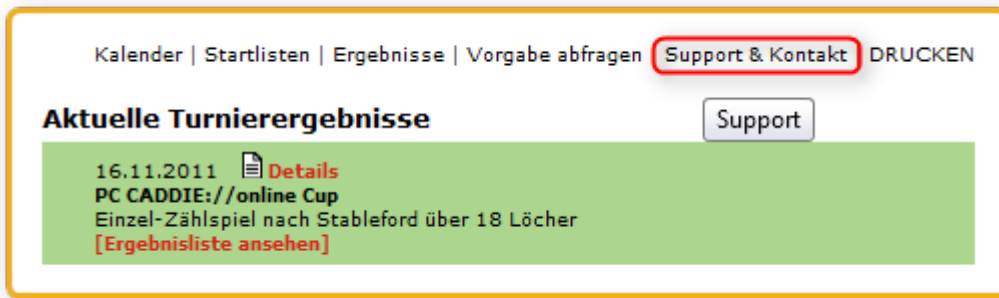
The screenshot shows the PC CADDIE://online Teetimes website interface. At the top, there is a header with the title "PC CADDIE://online Teetimes" and a logo. Below the header, there are navigation elements: a dropdown menu for "18 Loch Platz", a date selector for "05.12.2011 - Montag", and an "Anzeigen" button. The main content area is titled "Support & Kontakt" and contains the following sections:

- Support & Kontakt**
Wen möchten Sie kontaktieren? Klicken Sie bitte auf den richtigen Ansprechpartner zu Ihrem Anliegen:
- Club:**
 - Reservierung
 - Stornierung
 - Buchungsänderung
 - Cart-Reservierung
 - Turnieranmeldung
 - Fragen an den Club, z.B. zur Mitgliedschaft
 - Club-Server nicht erreichbar
- PC CADDIE://online:**
 - Fragen zur Bedienung
 - Schwierigkeiten, z.B. bei der Erstregistrierung oder dem Login
 - technische Probleme und Fehler in der Anwendung

On the right side of the page, there are three menu sections:

- Haupt-Menü**
 - » Start
 - » Hilfe
 - » **Kontakt / Support** (highlighted with a red box)
- Besucher-Menü**
 - Bereits registriert?**
Bitte loggen Sie sich ein:
E-Mail / Benutzername:
Passwort:
 - Passwort vergessen?**
» Zugangsdaten anfordern
 - Neu hier?**
» Erstregistrierung
- Sprachauswahl**
 - Deutsch ▾

and in [PC CADDIE://online Tournament management](#) under **Support & contact:**



If your customer can not fill out the form, please send us the following data:

- First and last name
- ID card number
- E-mail address
- Error message

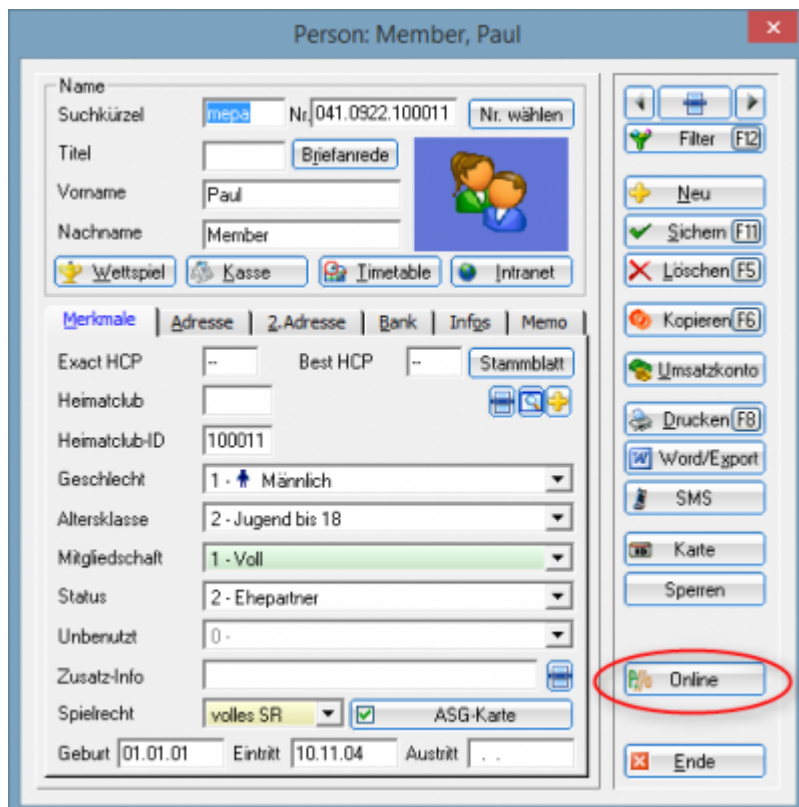
We are happy to help.



The more customers you can book independently, the fewer calls you receive. So let's help your customers take the first step together.

Edit users in PC CADDIE

If the user data of the member change, this data must also be synchronized online. To do this, open the corresponding window for the person concerned and then click on the **Online** button:



The button is only available if you have purchased one of the modules [PC CADDIE://online Tee time/Pro booking](#) or [PC CADDIE://online Tournament management](#).

If the customer is not yet registered, the following window opens. The data is taken from PC CADDIE. Click on the bottom button and enter the member online.



The screenshot shows a web browser window titled "PC CADDIE.online". The main heading is "Online Benutzerkonto - neu anlegen". Below this, there is a form with the following fields and values:

Geschlecht	<input type="radio"/> weiblich <input checked="" type="radio"/> männlich
Titel	
Vorname	Paul
Nachname	Member
Geburtsdatum	01.01.2001
E-Mail	
Straße / Nr.	Trampelpfad 11
PLZ / Ort	54333 Nachbarschaft
Mobilnummer	
Fax	
Spielernummer	0410922100011
Ausweisnummer	0410922100011

At the bottom of the form, there is a button labeled "Benutzer JETZT in PC CADDIE://online eintragen".

At the very bottom of the window, there is a footer with contact information:

PC CADDIE://online ist ein Service der PC CADDIE://online GmbH & Co. KG
Stubber Weg39 * D-23847Pöhlitz * Tel: +49 2642 9854 120 * Fax: +49 2642 9854 169
AG Lübeck, HRB 2149 * GF: Dipl.-Kfm. (FH) Axel Heck * E-Mail: support@pccaddie-online.de

A window with extended function pops up for already registered members. Check if the current data (top of the window) matches those in PC CADDIE (bottom of the window). Pay particular attention to the email address.

PC CADDIE.online

Dieser Benutzer wurde bereits online registriert.

Online Benutzerkonto - aktuelle Daten

Geschlecht männlich
Titel
Vorname Paul
Nachname Member
Geburtsdatum 01.01.2001
E-Mail 1432825573@startzeit.com
Straße / Nr. Trampelpfad 11
PLZ / Ort 54333 Nachbarschaft
Mobilnummer
Fax

Online Benutzerkonto - ändern

Benutzer sperren
 Benutzer für den Mitgliederbereich freischalten

Geschlecht weiblich männlich
Titel
Vorname
Nachname
Geburtsdatum
E-Mail
Straße / Nr.
PLZ / Ort
Mobilnummer
Fax
Spielernummer
Ausweisnummer

After synchronizing the data, you can send it directly to the user using the next window.

Edit users in Club Manager

Find out [here](#) how to edit users in Club manager.

Block users for online booking

Individual users can be blocked using the additional information:

Person: Tester, Tanja

Name
Suchkürzel teta Nr. 049.9002.000121 Nr. wählen
Titel Briefanrede
Vorname Tanja
Nachname Tester

Wettbewerb Kasse Timetable Intranet

Merkmale Adresse 2. Adresse Bank Infos Memo

Stammvorgabe 7,4 Hcp-Spezial
Heimatclub gast Gast
Heimatclub-ID
Geschlecht 2 - Weiblich
Altersklasse 4 - Erwachsen
Mitgliedschaft 0 -
Klassifizierung 0 -
BVGA 0 -
Zusatz-Infos TTBLOCK

Geburt 01.01.90 Eintritt 20.11.09 Austritt . .

Filter F12
Neu
Sichern F11
Löschen F5
Kopieren F6
Umsatzkonto
Greenfee F8
Word/Export
SMS
Karte
Sperren
Online
Ende

The additional info TTBLOCK is needed for blocking the start time booking The tournament booking can also be blocked using CPBLOCK.

For example, if the annual fee has not been paid, the golfer can be banned from making an online booking.

Questions? Issue? Wishes?

If you have any questions or requests, please feel free to contact your [PC CADDIE://online customer service](#).