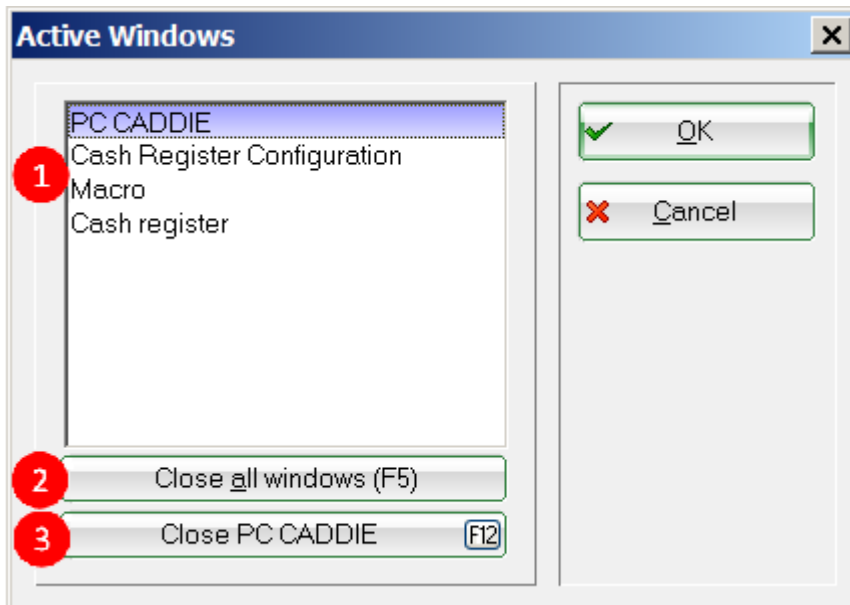


# Fenêtre

Vous pouvez voir toutes les fenêtres actives sous **Installation/Fenêtre**:



1. Sélectionnez la fenêtre que vous voulez utiliser et appuyez sur **OK**.
2. Fermez toutes les fenêtres (F5).
3. Vous pouvez aussi fermer le programme dans son ensemble ici (F12).



Vous avez aussi un bon aperçu de toutes les fenêtres ouvertes sur le panel de droite, sous **Fenêtre ouverte**, qui peut aussi être utilisé pour basculer d'une fenêtre à une autre.

## Opened windows


PC CADDIE


Cash Register Configuration


Macro


Cash register





 Opened windows


 Shortcuts


 Persons

 HCP Handicaps

 Accounts

 Competitions

 Timetable

 Article