

# Fenêtre de contrôle automatique

Vous pouvez voir un aperçu des automates de PC CADDIE.id Online-System ( système en ligne de PC CADDIE) sous **Installer/Système de Cartes/Voir le lecteur des activités.**

## Aperçu des Automates

Tous les automates actifs sont affichés sur la moitié supérieure de la fenêtre. L' utilisation des dernières cartes peut être vu dans la partie inférieure de la fenêtre.

The screenshot shows a window titled "Automaten-Übersicht" with a close button in the top right corner. It contains two main sections:

**Top Section: Machine Overview**

Leser	System	Port	Adr.	Status		
Tür	1	237:1	Q00	OFFLINE	14.07.11	18:04
Ballautomat 1	1	237:2	Q00	online	14.07.11	18:38
TeeUp TeeUp	2	00	T01	online	14.07.11	18:38
TeeUp Ball	2	00	T02	online	14.07.11	18:38
TeeUp Heizstrahler	2	00	T03	online	14.07.11	18:38

**Bottom Section: Transaction Log**

Zeit	Kunde	Leser	Status
13.07 15:27	Moser, Daniel	Ballautomat 1	Karte hier; nicht zugelassen
13.07 15:27	Moser, Daniel	Ballautomat 1	Preis: 1.70; Rest: 82.10
14.07 10:24	Moser, Daniel	TeeUp TeeUp	Preis: 1.00; Rest: 81.10
14.07 10:26	Moser, Daniel	TeeUp TeeUp	Preis: 1.00; Rest: 81.10
14.07 11:17	Moser, Daniel	TeeUp TeeUp	Preis: 1.00; Rest: 81.10
14.07 11:22	Moser, Daniel	TeeUp TeeUp	Preis: 1.00; Rest: 81.10
14.07 11:22	Moser, Daniel	TeeUp TeeUp	Preis: 1.00; Rest: 80.10
14.07 11:44	Moser, Daniel	TeeUp TeeUp	Preis: 1.00; Rest: 75.10
14.07 16:29	Moser, Daniel	TeeUp TeeUp	Preis: 1.00; Rest: 70.10
14.07 16:29	Moser, Daniel	TeeUp TeeUp	Preis: 1.00; Rest: 69.10
14.07 16:30	Moser, Daniel	TeeUp TeeUp	Preis: 0.00; Rest: 69.10
14.07 16:30	Moser, Daniel	TeeUp TeeUp	Preis: 0.00; Rest: 69.10
14.07 18:38	Moser, Daniel	Ballautomat 1	Preis: 3.00; Rest: 66.10
14.07 18:38	Tester, Test	Ballautomat 1	Preis: 3.00; Rest: 85.80

At the bottom of the window, there are three buttons: "Aktualisieren (F5)", "Konfigurieren (F6)", and "Details (F7)". There is also a checkbox labeled "In den Vordergrund bei Warnmeldungen" which is currently unchecked.

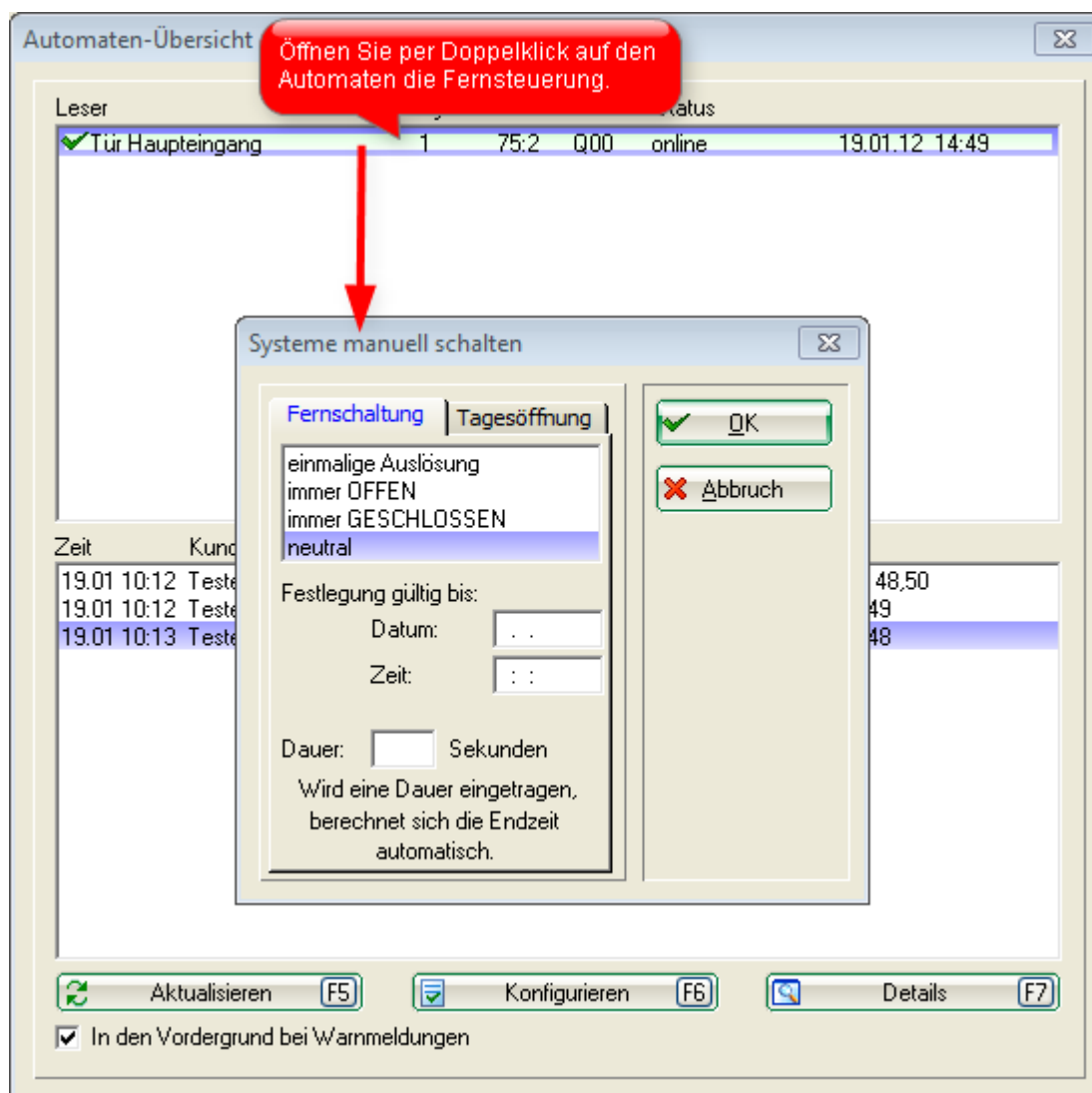
Symbole	Explications des statuts
	Le symbole rouge signifie que la machine est HORS LIGNE et la communication entre PC CADDIE et le lecteur de carte est interrompue. Si le statut est „serveur inactif“, vous devriez vérifier si le serveur de carte PC CADDIE.id est en ligne. Veuillez contacter l'équipe du support de PC CADDIE si vous avez des doutes.
	Dans ce cas, tout est OK et la machine est en ligne.

## Libérer les contrôles à distance

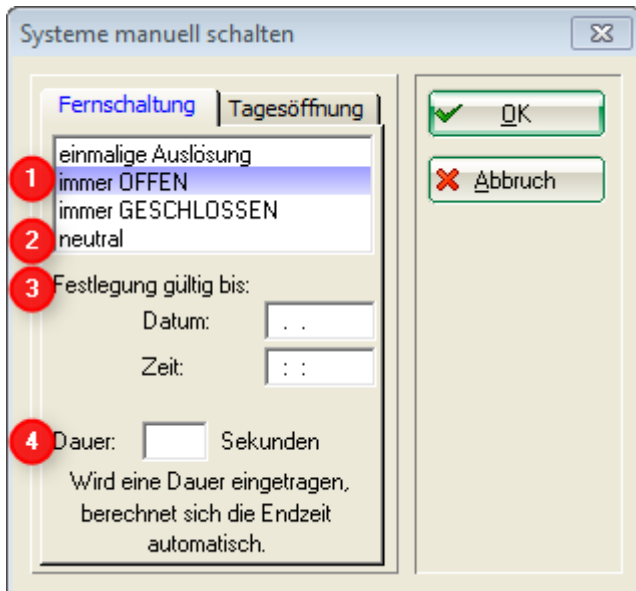
Vous avez la possibilité de libérer des automates/ des portes à distance. Ainsi, vous pouvez, par exemple, veiller à ce que la porte/ le roulement de la porte soit ouverte en permanence, ou qu'elle soit toujours ouverte aux mêmes heures. Cela dit, l'ouvre-porte / les différents contacts devraient être adaptés à de tels scénarios.

## Système de carte en ligne

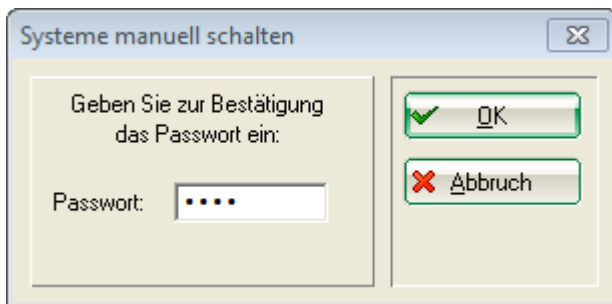
Ouvrez la fenêtre de commande à distance en double-cliquant sur le automate souhaité ou en cliquant sur le bouton *Configurer* ( F6 ).



## Contrôle à distance



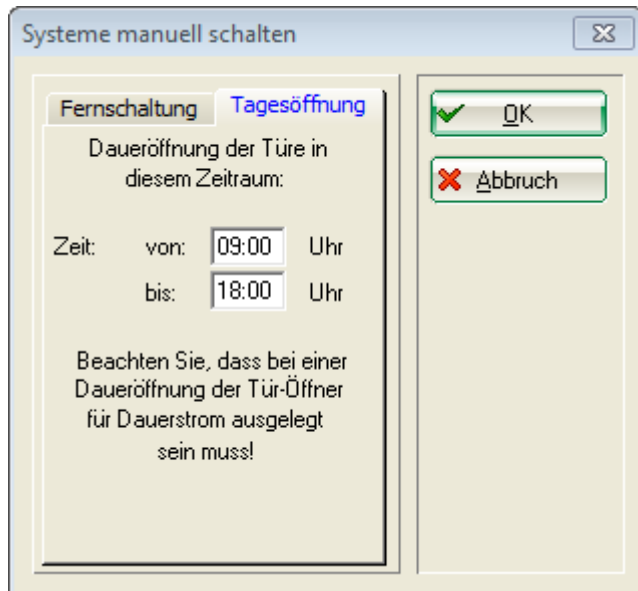
1. Vous avez la possibilité à distance, d'ouvrir ou de fermer une porte, par exemple. Si vous le désirez, ouvrir une porte peut contenir un mot de passe de protection



1. „Neutre“ éteint le contrôle à distance et ramène l'automate à ses paramètres par défaut.
2. Vous pouvez configurer la date et l'heure quand le contrôle à distance devrait être désactivé.
3. D'une autre façon, vous pouvez entrer la durée à partir de l'heure d'activation ( en secondes).

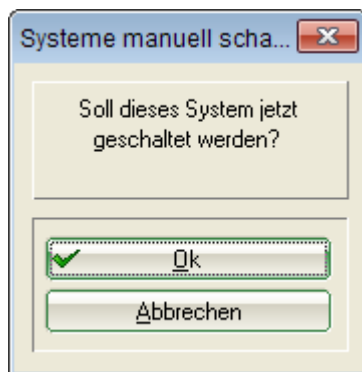
## Heure d'ouverture quotidienne

Vous pouvez entrer ici les heures d'ouvertures quotidienne de la porte (par exemple, durant les heures d'ouverture du secrétariat).



Assurez-vous que la sortie de la porte reste connectée à une source d'énergie pour toute la durée d'ouverture.

## Systeme de carte Hors ligne avec une connexion radio



La [Connexion Radio Hors ligne](#) vous autorise aussi un déclenchement à distance d'un système automatique.

Double-cliquez sur l'automate en question dans la fenêtre de contrôle des automates pour ouvrir la fenêtre correspondante.

Cependant, le déclenchement d'un automate en utilisant la connexion radio est une action unique et immédiate.

Le temps d'ouverture quotidien peut également être configuré pour les automates hors ligne ; veuillez contacter le Support de PC CADDIE pour plus de détails .

## Systemes de carte Hors ligne

Le contrôle à distance d'un système hors ligne réel n'est bien sûr, pas possible.

Daily opening time peut aussi être configuré pour les systèmes hors ligne; Veuillez contacter notre équipe du support pour obtenir plus de détails.