

Mémo, Actions automatiques

Vous pouvez choisir quelles actions devraient être automatiquement effectuées par PC CADDIE sous **Calendrier/Mémo**.

Automatic actions

Define the actions that PC CADDIE can do for you :

Alarm | Night actions | Blocking at night

Activate reminder function:

Information: Call Greenkeeper

Time: 12:00 o'clock

Repeat: 10 min

Media wave file: DING

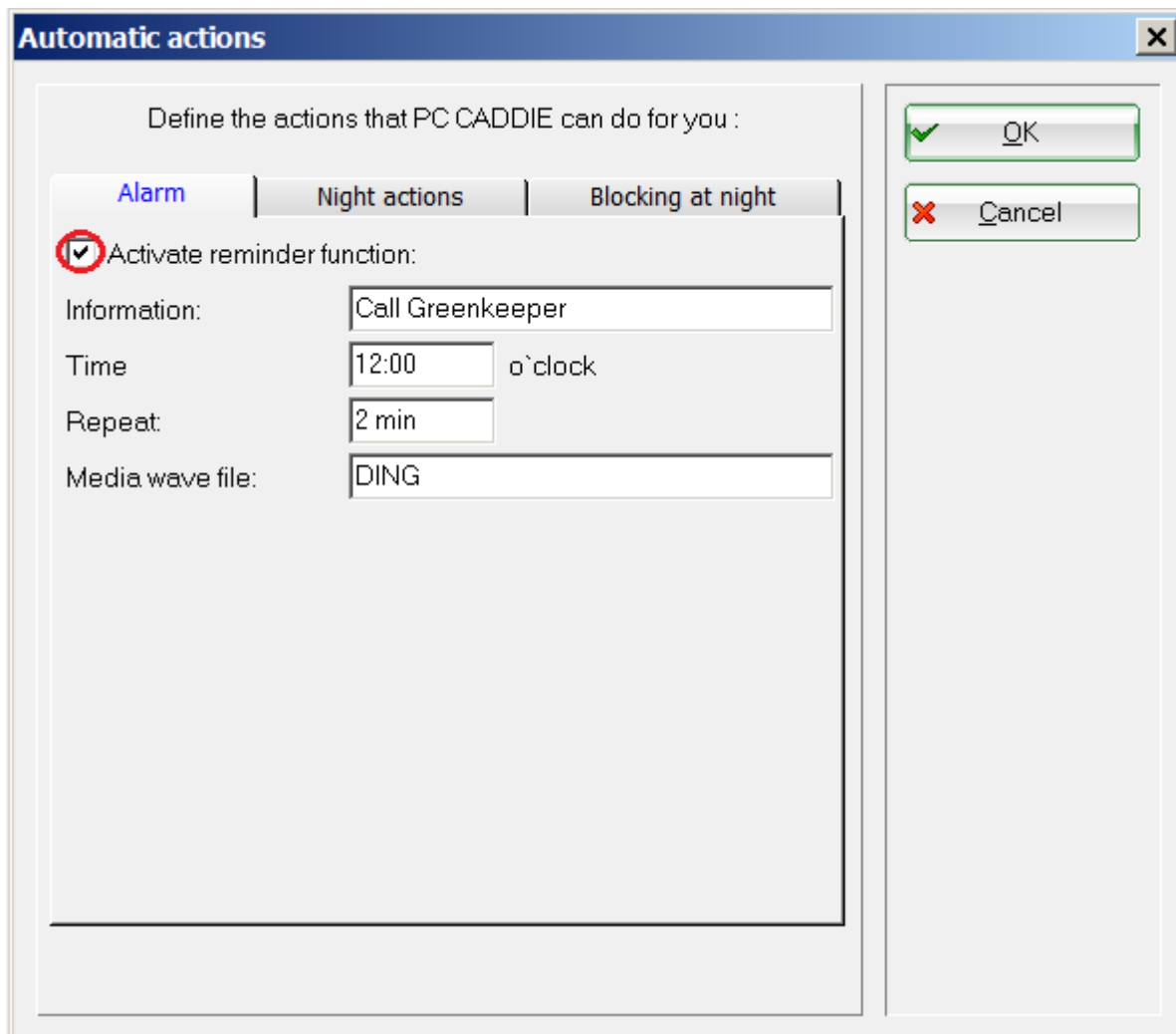
OK

Cancel

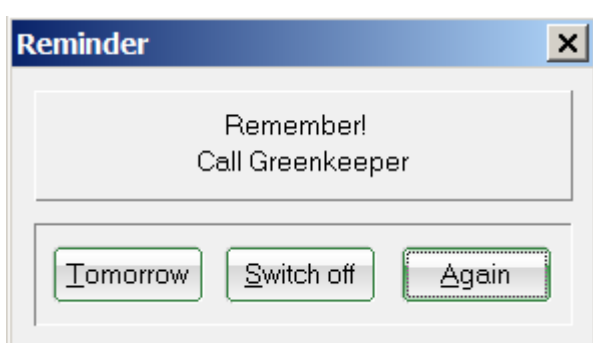


Veillez noter que la fonction existe encore, mais c'est maintenant disponible dans le module [CRM\DMS](#) dans le PC CADDIE.

Alarme

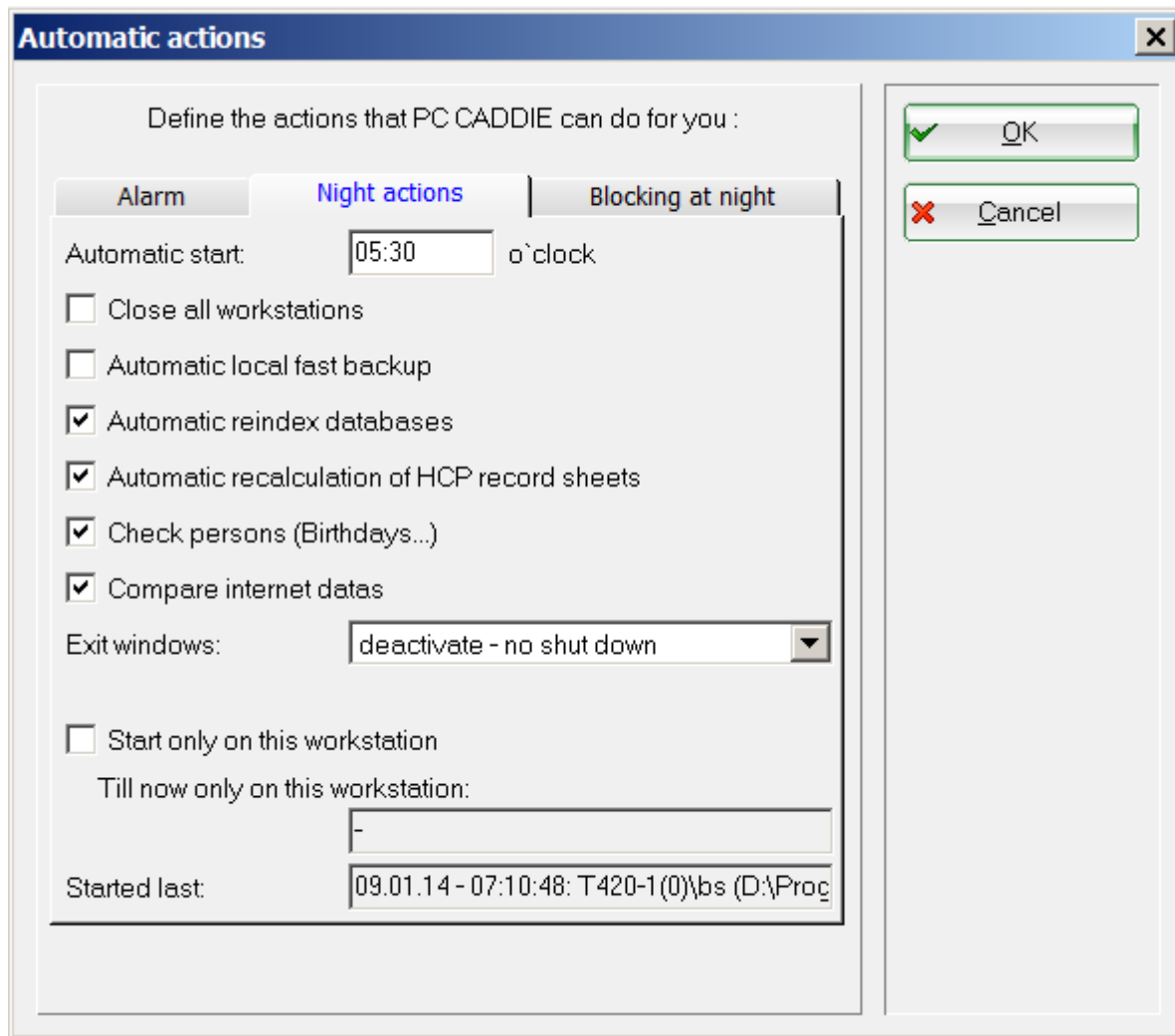


Activer sur la fonction mémo si PC CADDIE devrait créer une alerte, par exemple, si vous souhaitez que PC CADDIE vous rappelle „ Appeler le technicien“. Vous vous pouvez aussi choisir l'horaire, la répétition de l'alarme et la sonnerie de l'alarme. PC CADDIE ouvrira la fenêtre suivante, à l'horaire que vous aurez chose, accompagné de la sonnerie que vous aurez sélectionné :

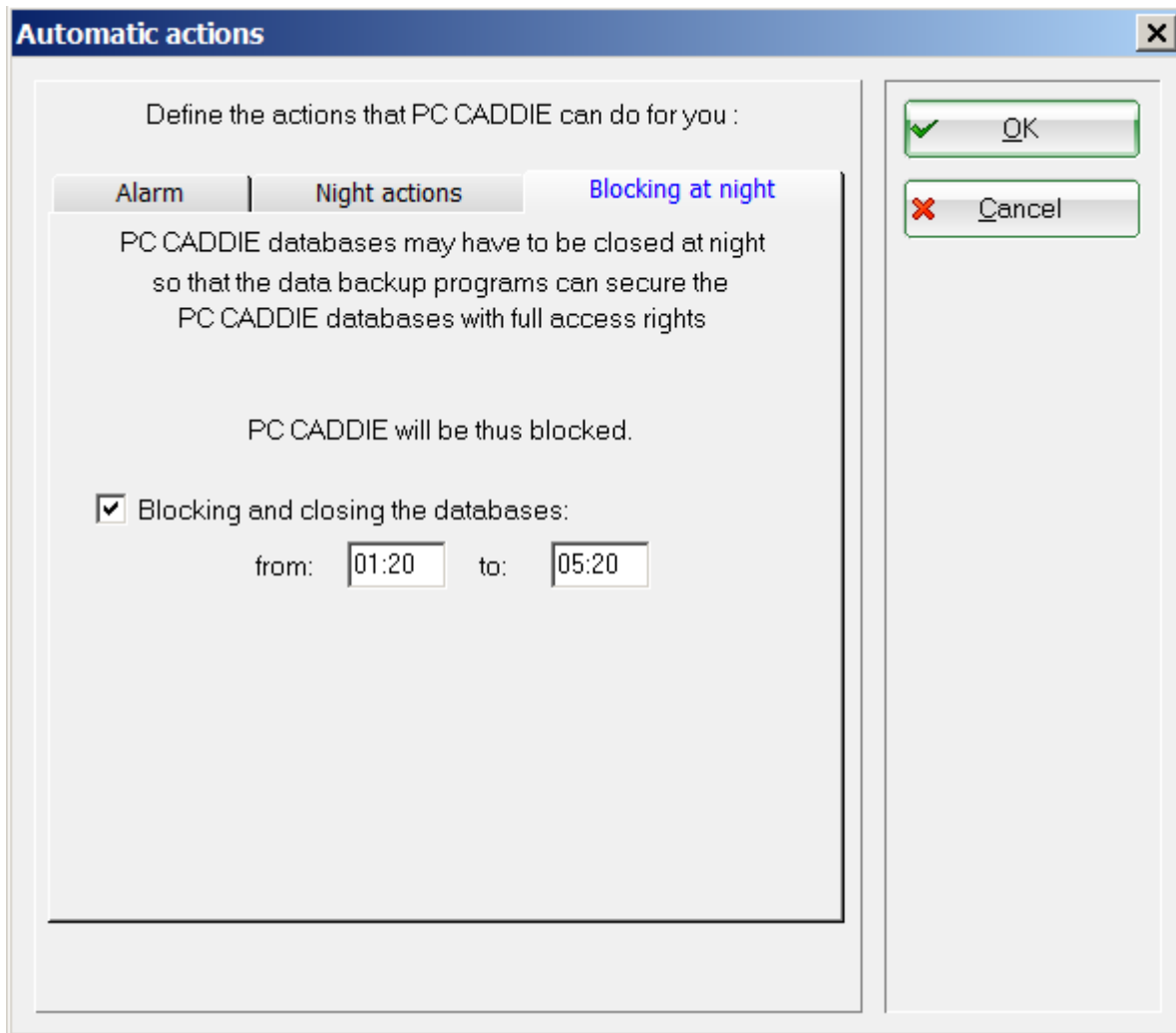





Actions de nuit

Sélectionnez la fonction que PC CADDIE devrait automatiquement effectué et l'horaire à laquelle il devrait être effectué :



Blocage de nuit



-  Bloquer une action de nuit est seulement nécessaire si vos techniciens veulent sécuriser les bases de données en utilisant les applications externes, ce qui peut être effectué seulement si les bases de données sont fermées. Entrez l'heure à laquelle vous souhaitez que PC CADDIE fasse le blocage (l'heure de la sauvegarde).
-  Le blocage de nuit ne peut se chevaucher avec les actions de nuit automatique de PC CADDIE.
-  Les modules de PC CADDIE ne peuvent pas être utilisés durant ce temps (système de temps, contrôle d'accès au système, Services PCO, etc.), qui peut aussi dire qu'aucun tee times n'a été réservé. Soyez sûre également que le même blocage est entré dans le PC CADDIE :*online ClubManager* sous le menu *Teetime Server (TT-Server)*.