

# interface utilisateur Business Edition

## PC CADDIE Business - édition 2020

Notre équipe de développement a mis au point une nouvelle organisation de l'interface utilisateur pour la saison 2020/21 afin d'offrir aux employés des terrains de golf un environnement de travail optimal pour l'avenir.

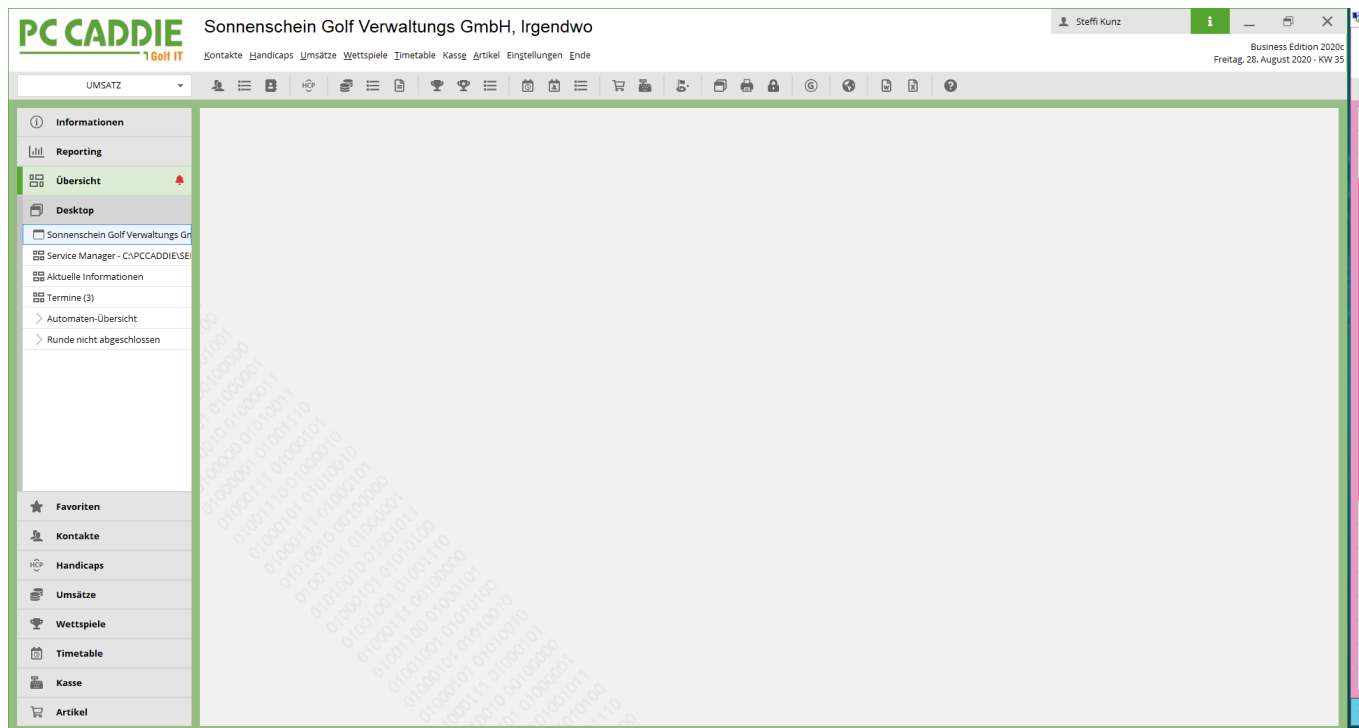
Le design est d'une grande importance dans la nouvelle interface, notamment parce que les employés des terrains de golf passent de plus en plus de temps devant leur ordinateur. Les fonctions éprouvées doivent également être visibles et accessibles dans la nouvelle interface utilisateur. Grâce au nouveau design, nous garantissons que le personnel du terrain de golf pourra travailler longtemps dans le calme et la concentration.

Nous avons également accordé une grande importance à sa grande flexibilité. Après tout, les lieux de travail sur les terrains de golf sont très différents : un lieu de travail au front office et dans la restauration, où la pression des clients et la rapidité des processus est différente de celle du back office ou de la direction.

Par conséquent, nous avons rendu PC CADDIE très adaptable aux besoins de chaque employé : chaque employé peut représenter son lieu de travail individuel avec ses fonctions en utilisant différents outils de travail pour s'adapter à sa situation professionnelle. C'est un grand soulagement et une situation de travail très améliorée pour les terrains de golf et pour les employés concernés.

Parallèlement, la technologie évolue : les volumes de données sont de plus en plus importants, tout comme la vitesse d'accès aux données. Nous avons développé un nouvel environnement de programmation et un nouveau système de base de données derrière PC CADDIE, de sorte que la nouvelle édition Business assure la haute performance de PC CADDIE.

Une autre option consiste à démarrer et à utiliser PC CADDIE à partir du navigateur web, ce qui vous permet de travailler à domicile ou en déplacement.

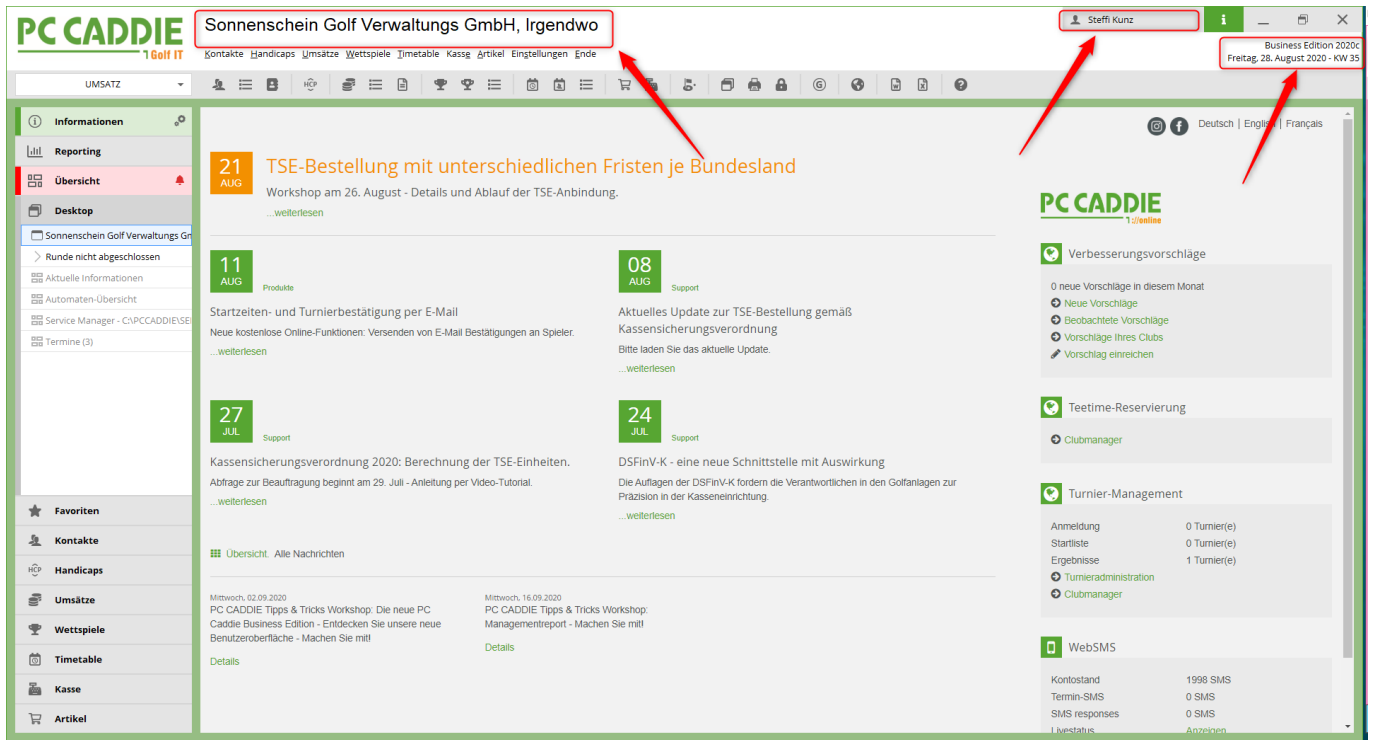


La nouvelle édition du PC CADDIE Business est claire et discrète. Nous avons veillé à ce que l'interface apparaisse calme et que les fonctions éprouvées soient conservées. Car l'outil que vous utilisez tous les jours au secrétariat doit permettre un travail concentré et détendu.

Les icônes ont changé et semblent bien rangées.

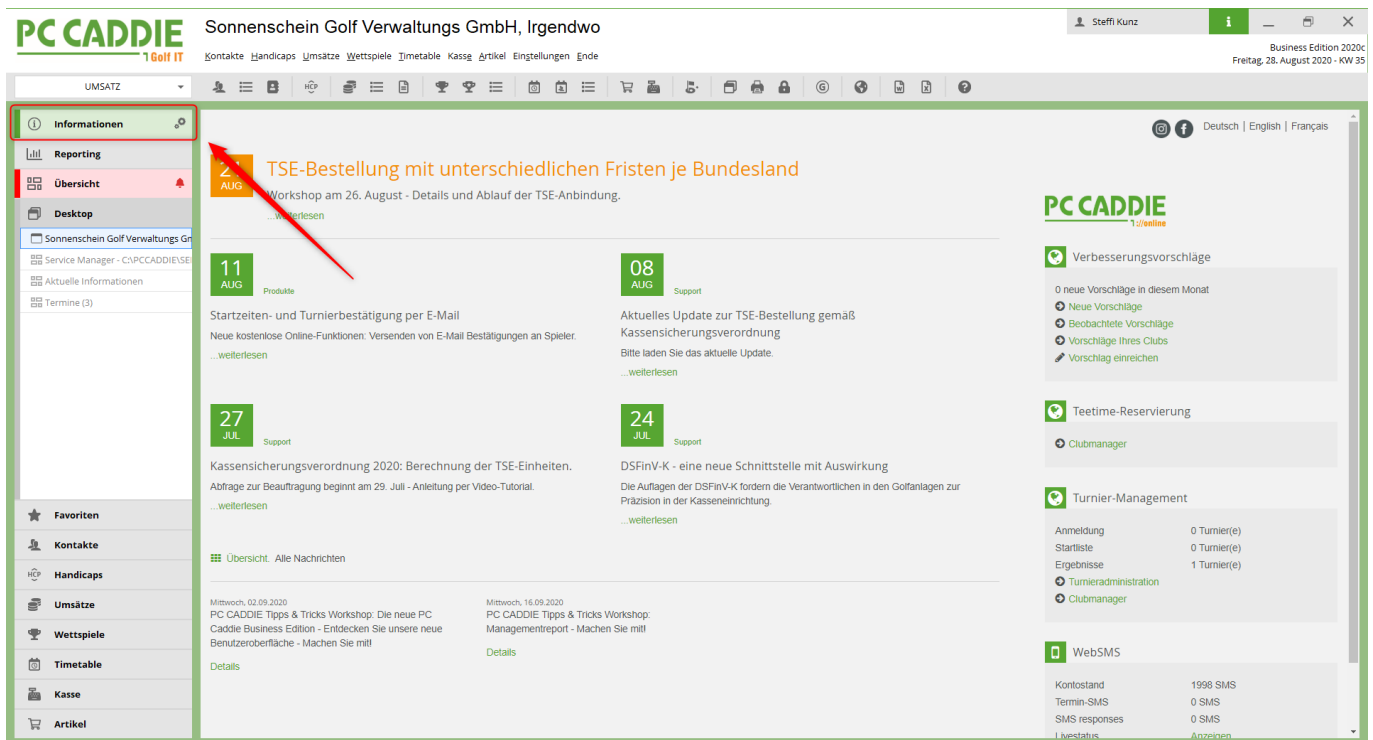
La navigation dans la zone supérieure est conservée, ainsi que l'accès aux différentes zones du compte.

## Quelles sont les nouveautés ?



De nombreux éléments ont été déplacés vers le haut : Le club de golf est maintenant au sommet de l'actualité. Les informations sur l'utilisateur enregistré ainsi que les informations actuelles du jour et la version du logiciel que vous utilisez sont également placées en haut.

## Informationen

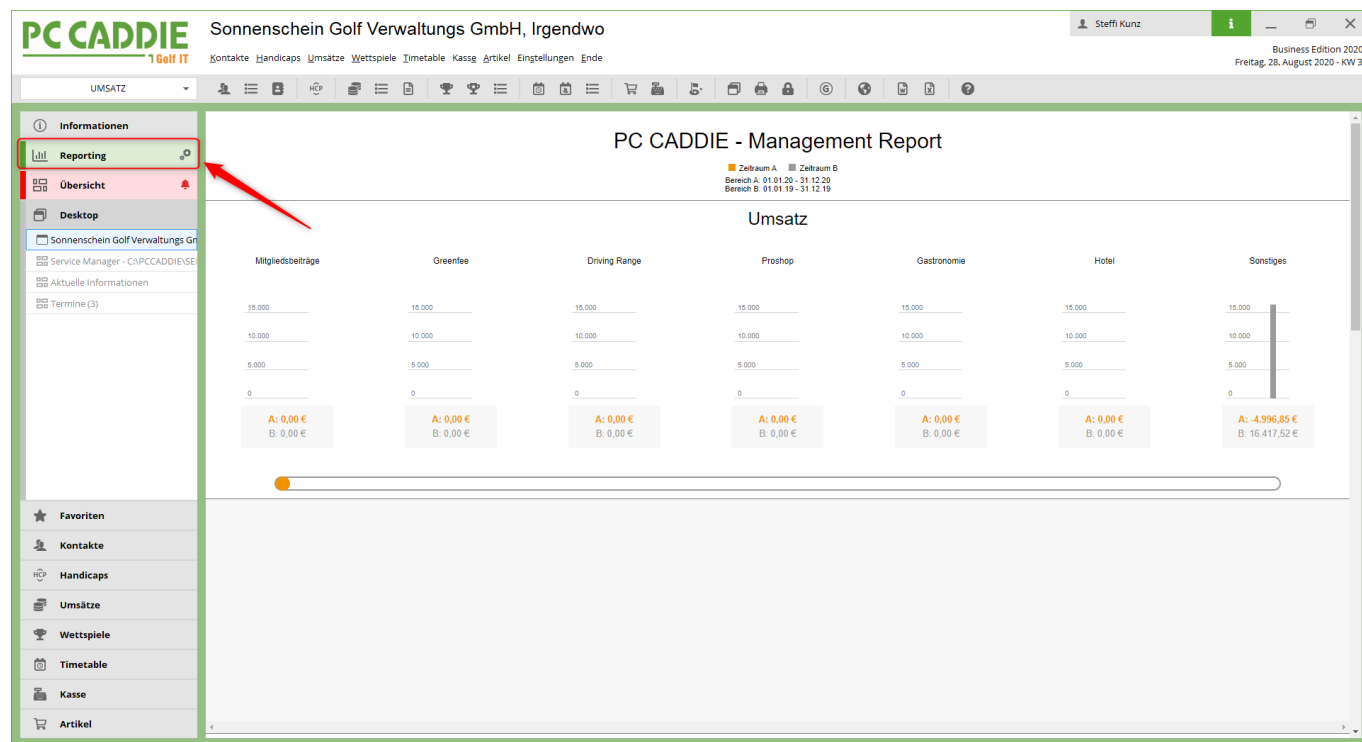


Sur le côté gauche, vous avez la possibilité de passer directement au bureau d'information en cliquant sur le bouton INFORMATION. L'Infodesktop est notre possibilité de vous transmettre des

informations sur PC Caddie en tant que client, par exemple sur les séminaires en cours ou les modifications de la réglementation.

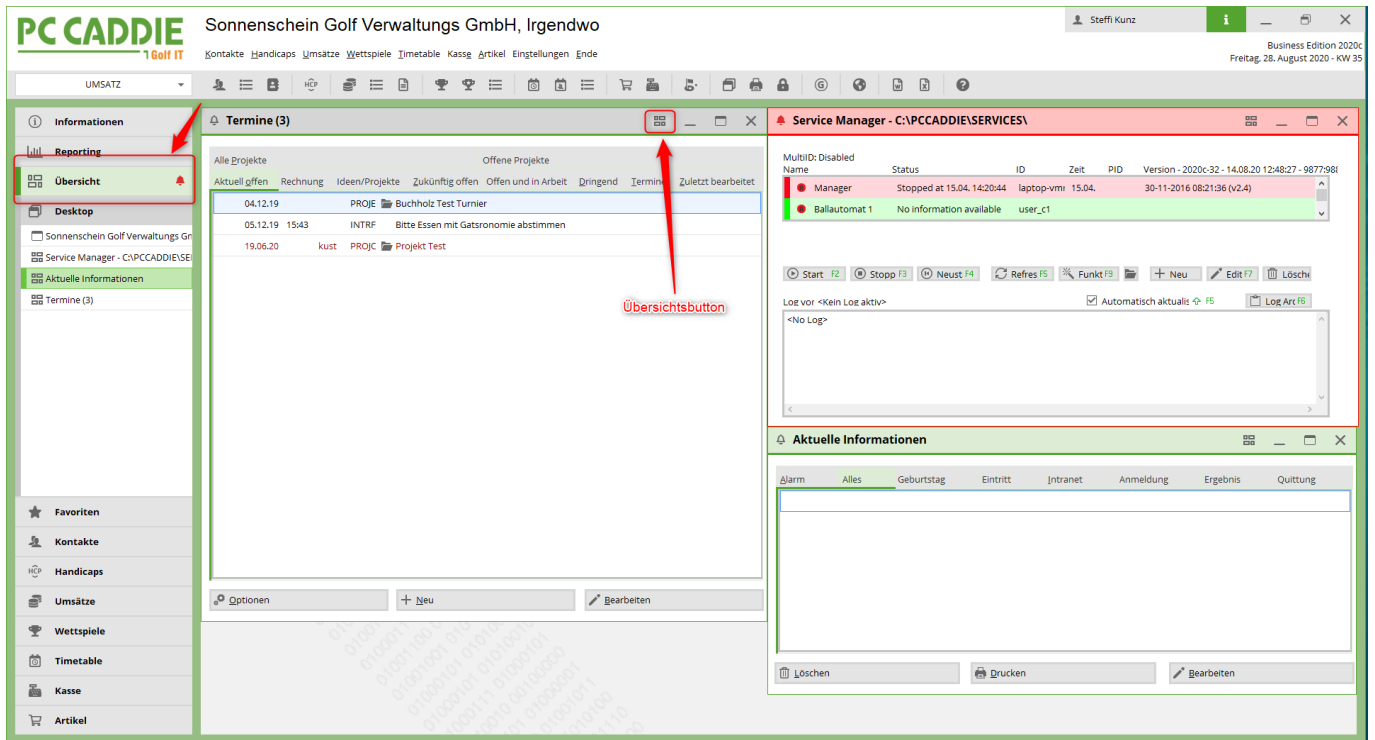
Seulement si vous cliquez activement sur le bouton INFORMATION, la page de l'Infodesktop s'ouvrira.

## Rapports



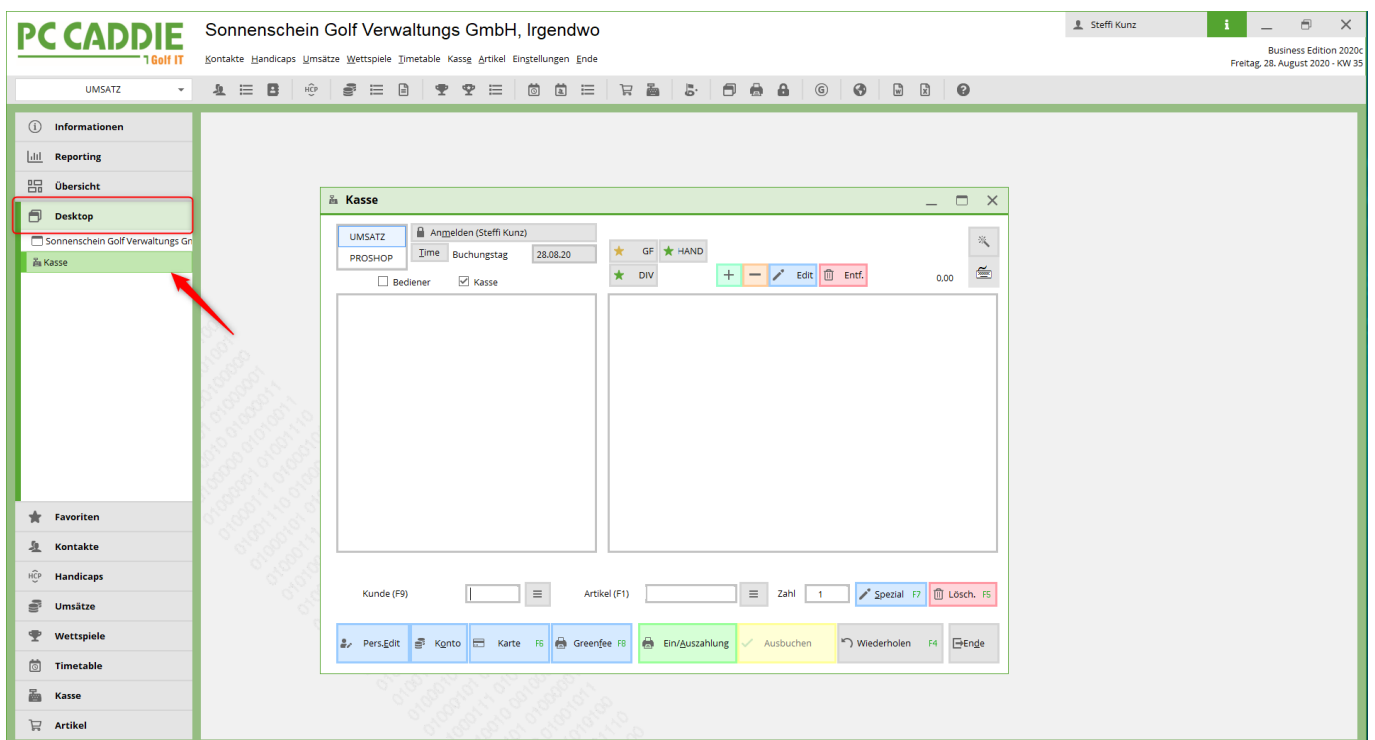
Le bouton REPORTING vous donne un bref aperçu de vos principaux chiffres financiers : Sur le chiffre d'affaires, l'utilisation de votre terrain de golf ou le développement des adhésions. Une condition préalable à cela est que le rapport de gestion soit correctement établi. Vous trouverez ici des informations sur le [Rapport de gestion](#)

## Aperçu

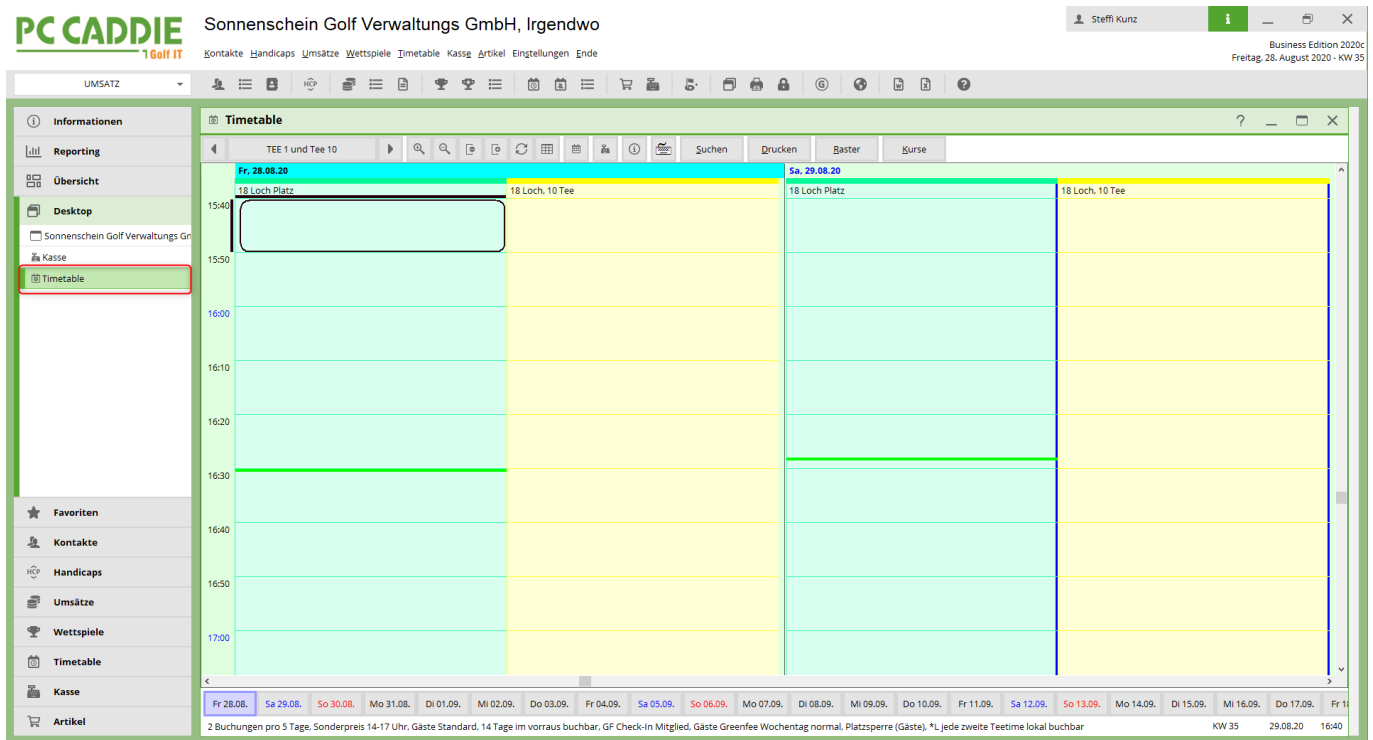


Un élément très nouveau est celui de la vue d'ensemble : dans cet aperçu, vous pouvez structurer et stocker n'importe quelle fenêtre de votre PC caddie en fonction de l'utilisateur. Vous pouvez „glisser“ et disposer les fenêtres dans la taille que vous souhaitez et les déplacer dans cette fenêtre grâce au nouveau bouton de vue d'ensemble. Cette vue est enregistrée et s'affiche à chaque fois que vous redémarrez PC Caddie tel que vous l'avez configuré.

## Bureau



Le BUREAU est l'espace de travail dans lequel vous êtes habitué à travailler. Ici, la fenêtre est ouverte pour que vous puissiez travailler en toute tranquillité. Ce pourrait être la caisse enregistreuse, par exemple.

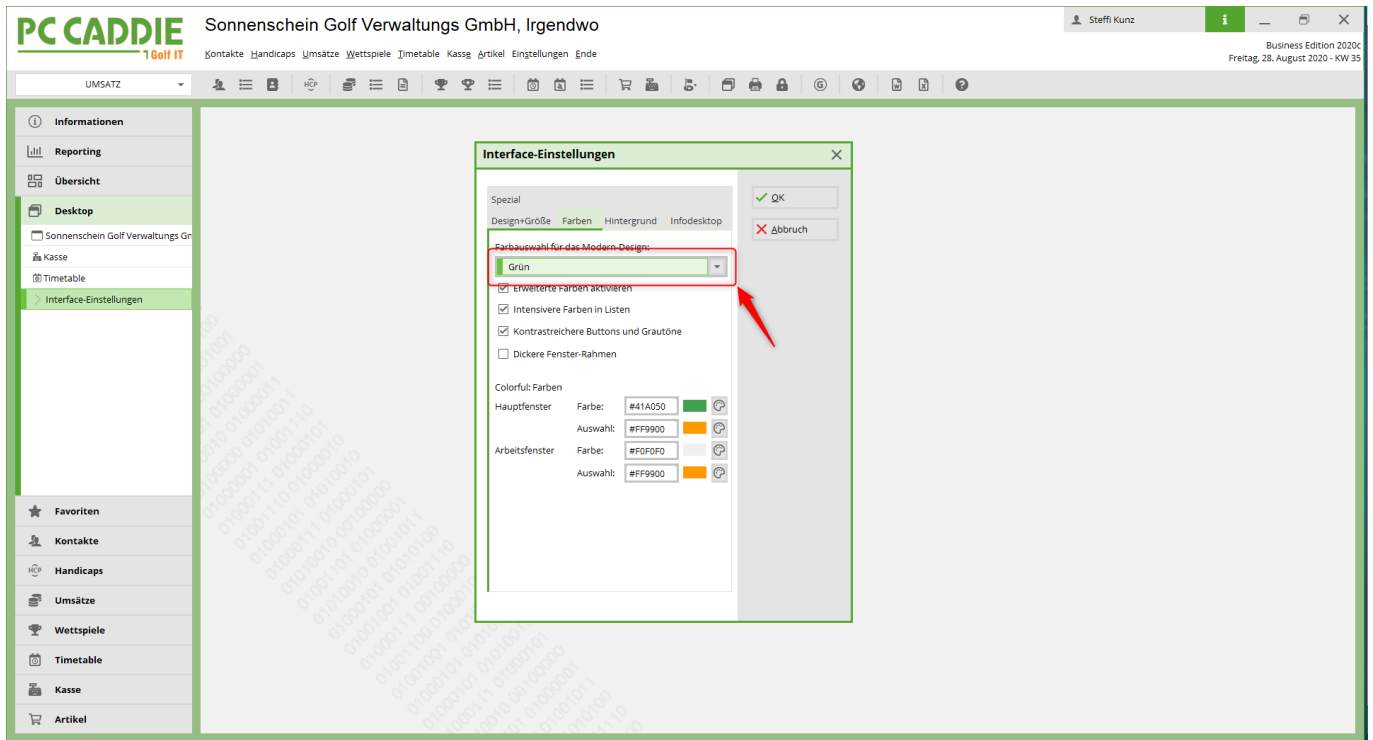


L'horaire peut également être affiché sur le BUREAU.

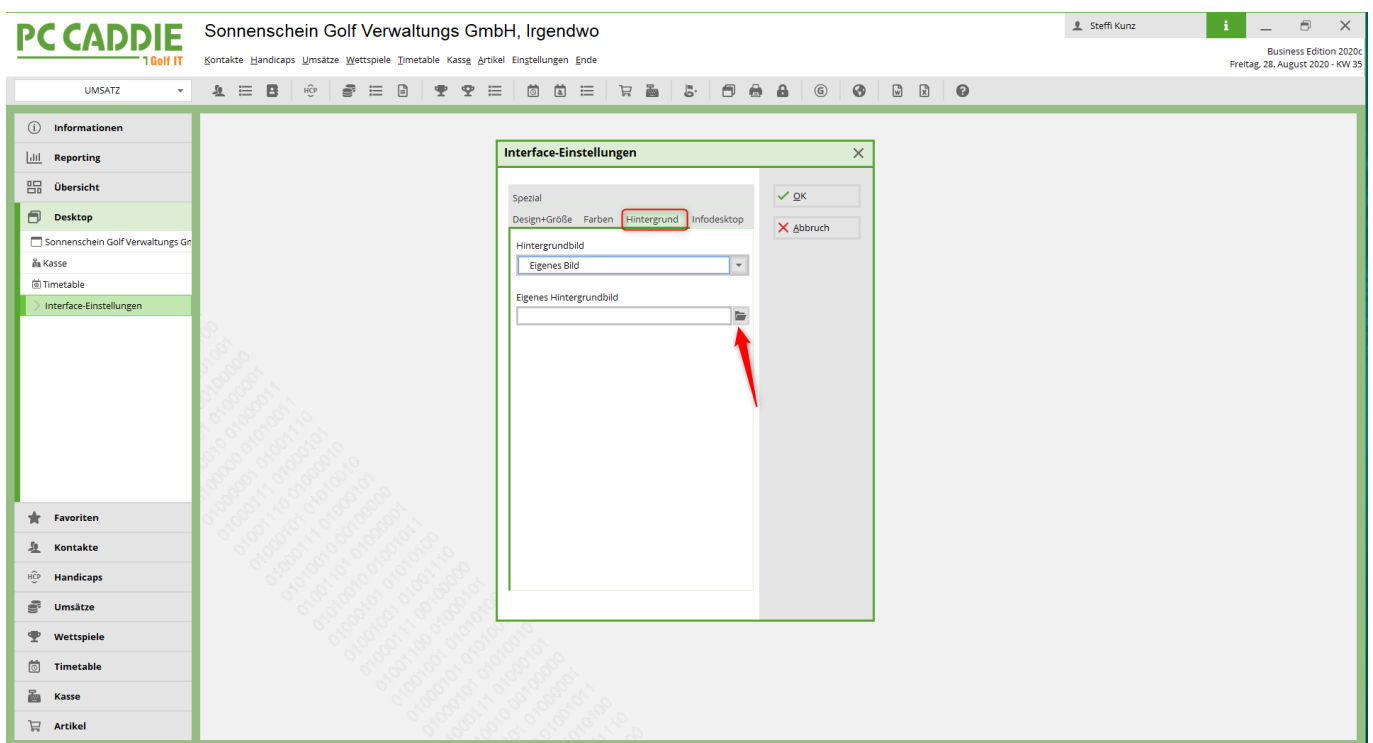
Tous les éléments peuvent être redimensionnés pour s'adapter à votre façon de travailler et la rendre confortable. Tous les paramètres du bureau seront préservés la prochaine fois que vous lancerez PC Caddie.

## Conception personnalisée

Vous avez la possibilité de concevoir votre PC Caddie comme vous le souhaitez : Allez dans Paramètres → Paramètres du programme → Configuration de l'interface du PC Caddie pour accéder aux paramètres de l'interface :



Vous pouvez télécharger une photo personnelle :



Voici quelques exemples de ce à quoi peuvent ressembler les surfaces :

**PC CADDIE** PC CADDIE AG, Horw Steffi Kunz i — ✕

Kontakte Handicaps Umsätze Wettspiele Timetable Kasse Einstellungen Ende


CH\_EUR

**Informationen**

- Reporting
- Übersicht
- Desktop
  - PC CADDIE AG, Horw
  - CRM Blog (21)
  - Nachrichten-Liste
  - Mitarbeiter-Übersicht

**Favoriten**

- Kontakte
- Handicaps
- Umsätze
- Wettspiele
- Timetable
- Kasse
- Artikel



Business Edition 2020c  
Donnerstag, 13. August 2020 - KW 33

**PC CADDIE** Sonnenschein Golf Verwaltungs GmbH, Irgendwo Steffi Kunz i — ✕

Kontakte Handicaps Umsätze Wettspiele Timetable Kasse Artikel Einstellungen Ende


UMSATZ

**Informationen**

- Reporting
- Übersicht
- Desktop
  - Sonnenschein Golf Verwaltungs Gr
  - Runde nicht abgeschlossen
- Kasse
  - Tagesabschluss 13.08.20
  - Tagesabschluss 13.08.20
  - Aktuelle Informationen
  - Automaten-Übersicht
  - Service Manager - CAPCCADDIESE
  - Termine (3)

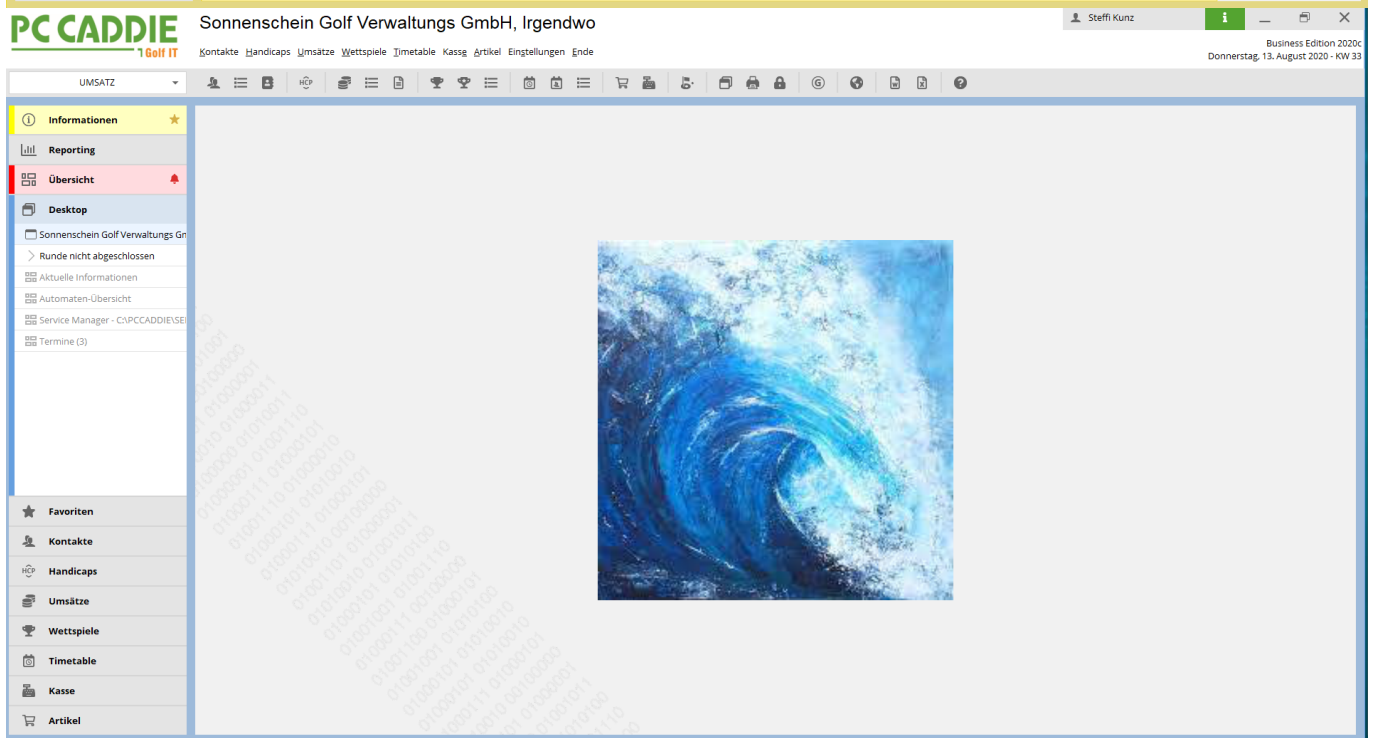
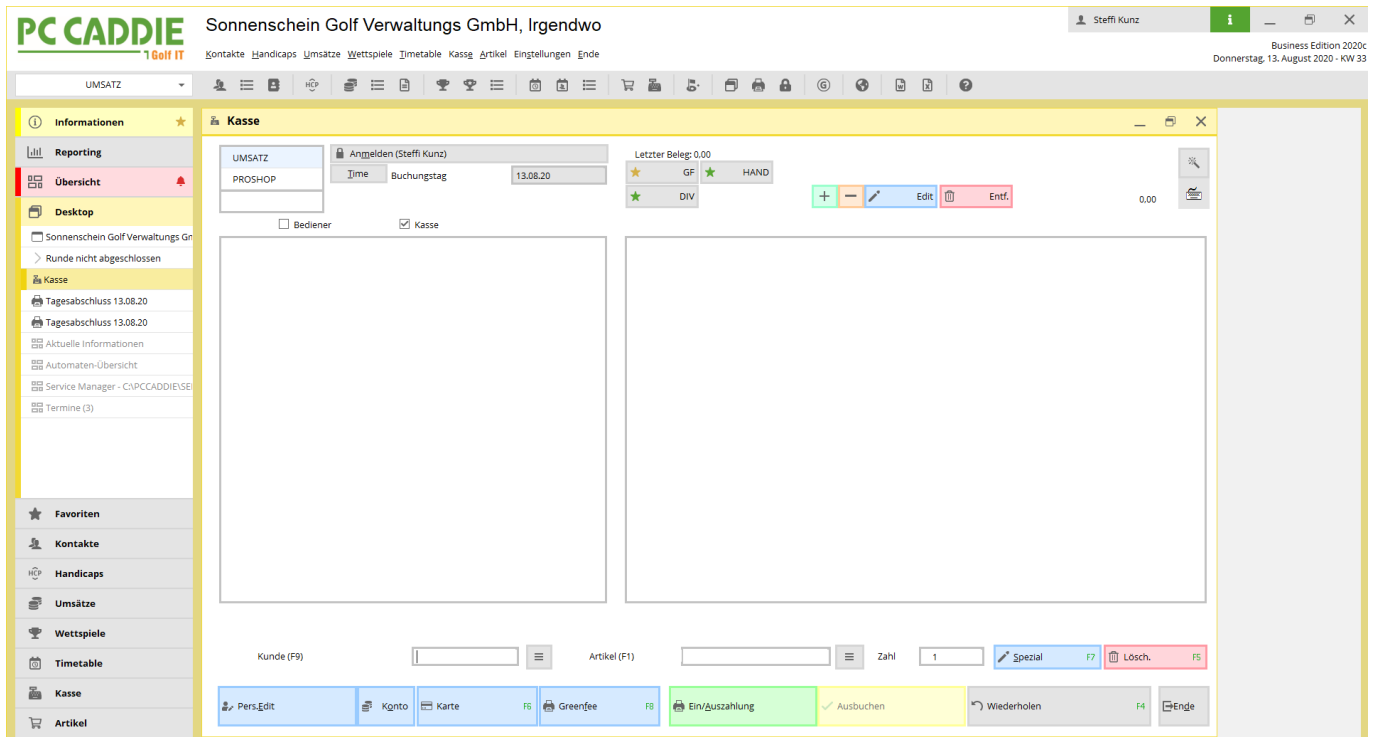
**Favoriten**

- Kontakte
- Handicaps
- Umsätze
- Wettspiele
- Timetable
- Kasse
- Artikel



Business Edition 2020c  
Donnerstag, 13. August 2020 - KW 33



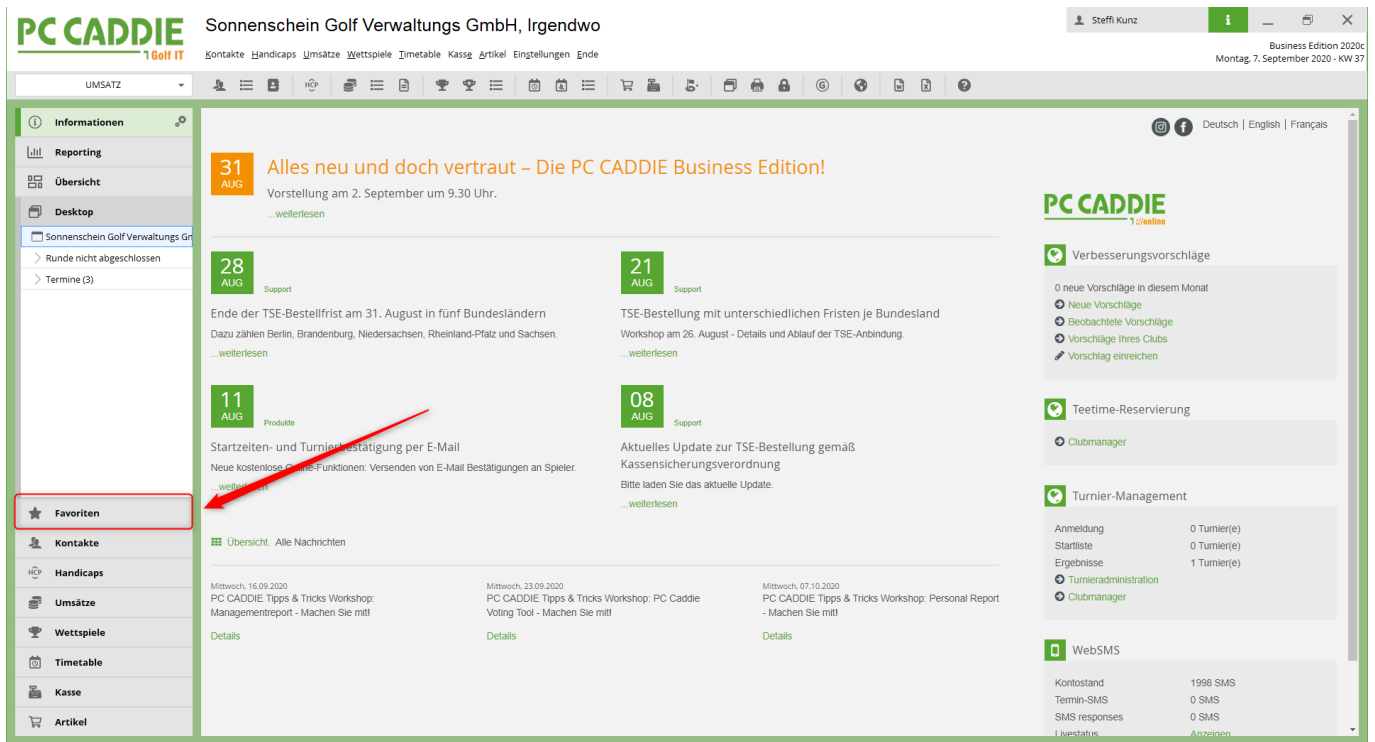


## Adaptabilité

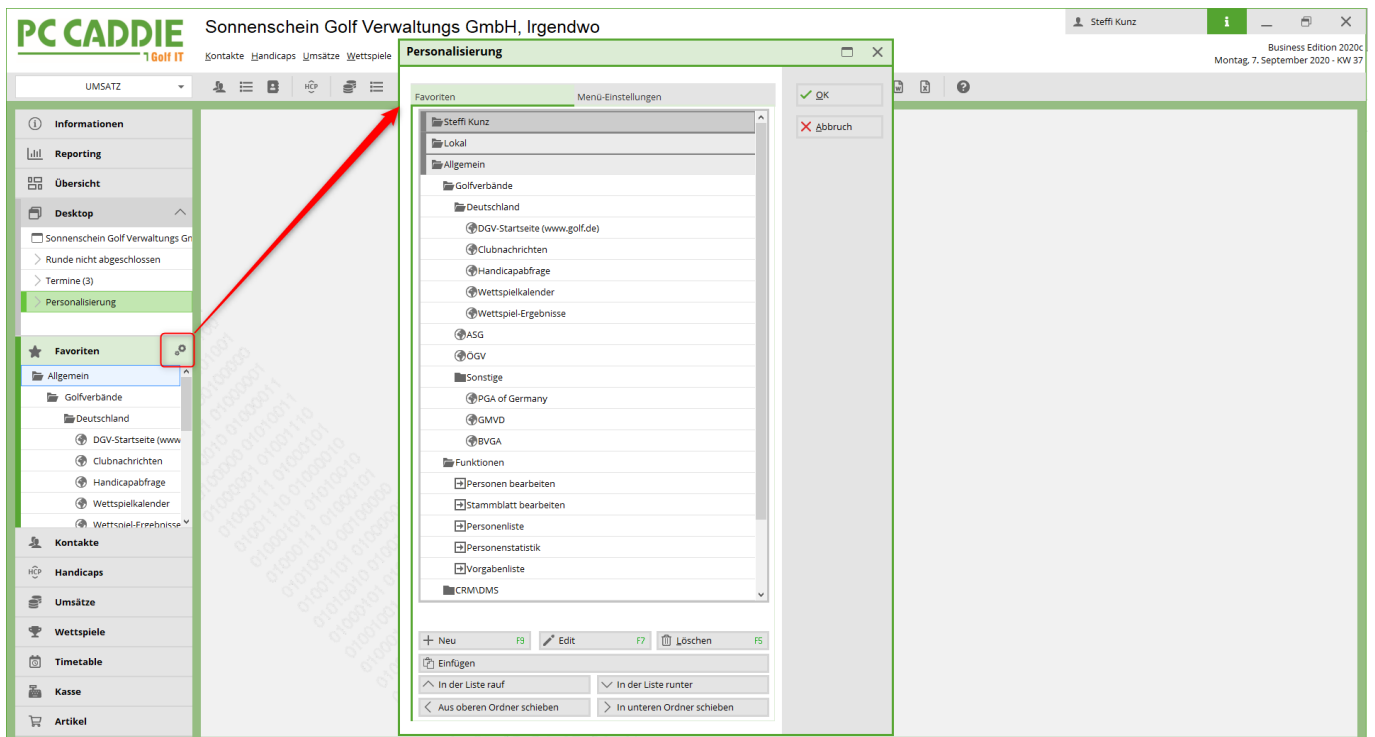
Sur un terrain de golf, les lieux de travail peuvent avoir des exigences très différentes : Le front office a besoin d'un accès rapide à la caisse et au calendrier, le back office aux factures et la direction a besoin d'un accès aux chiffres de vente, ce qui n'affecte pas le front office au premier coup d'œil.

C'est pourquoi nous avons créé dans la nouvelle édition Business la possibilité d'adapter ces exigences individuellement à votre situation.

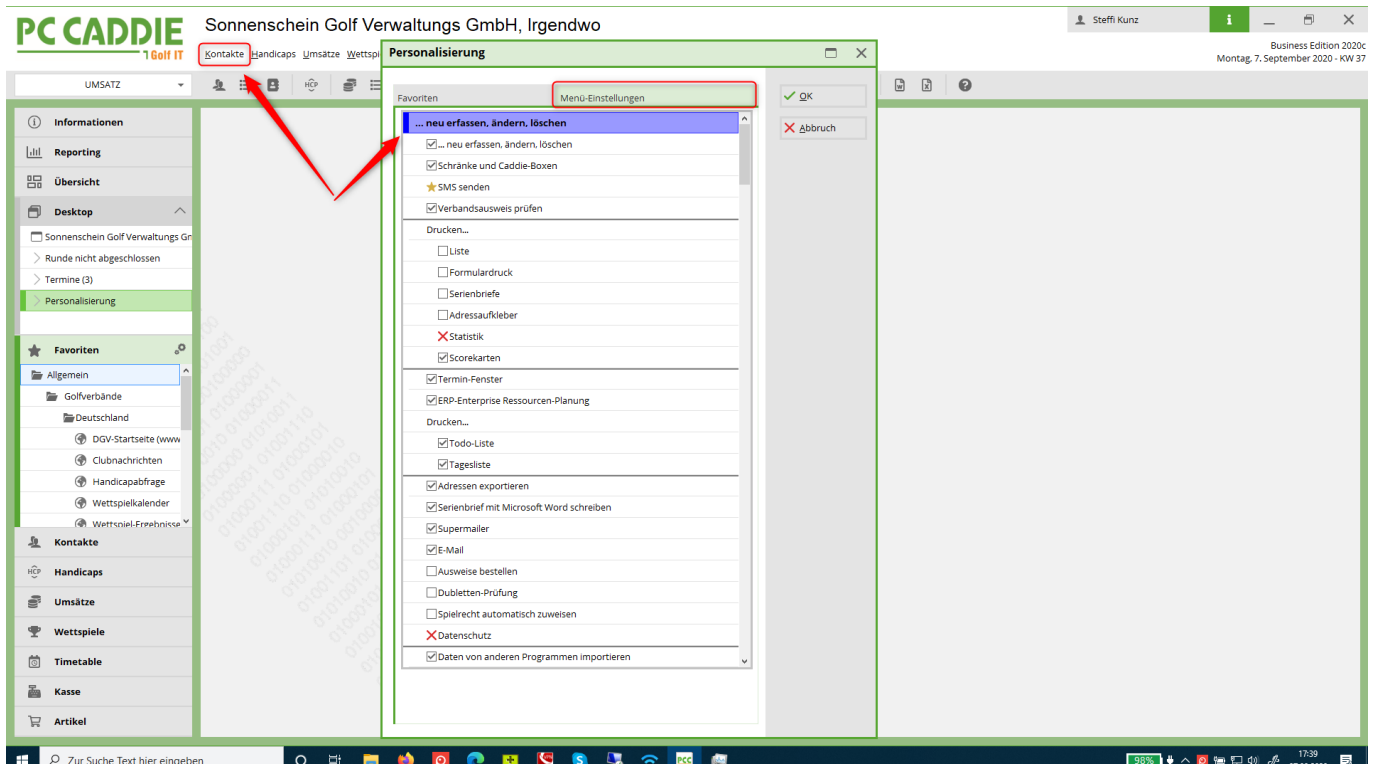
Avec le nouveau bouton FAVORIS, vous pouvez définir les liens ou les accès rapides dont vous avez personnellement besoin, indépendamment de la navigation dans PC Caddie :



Sous le module „Paramètres“, vous pouvez ensuite créer votre liste personnelle de favoris, avec les fonctions qui sont importantes pour vous dans la vie quotidienne et que vous utilisez le plus :



Une autre nouveauté sous la rubrique FAVORIS est l'onglet „Paramètres du menu“ :



Vous avez ici la possibilité de désélectionner des éléments de menu et de créer ainsi une vue fortement réduite - par exemple sur les ordinateurs du front office - ou même pour le personnel occasionnel.