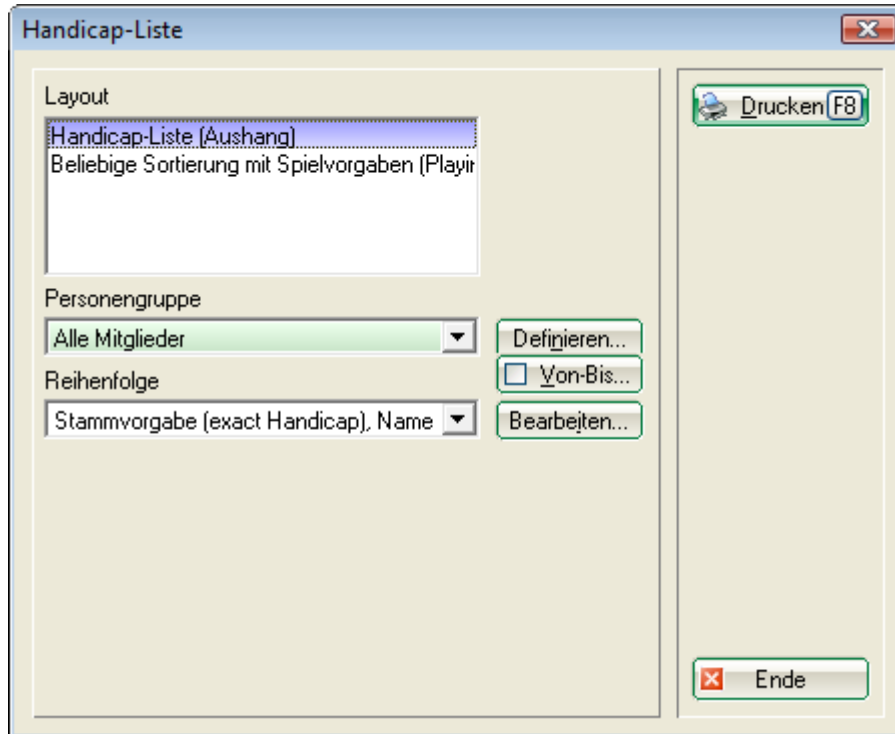


# Liste des handicaps

Pour les listes des playing handicaps (**Handicaps/Imprimer.../Liste des handicaps**), il y a deux possibilités de format :



Pour le format « Liste des handicaps (affichage) », le rendu est le suivant :

Druck: Vorgabenliste [Fertig]    Kopieren (F6)    Speichern (F7)    Drucken (F8)    Seite 1/1    100%    Vorgabenliste

---

## Vorgabenliste - 26.06.10

---

2	Heck, Axel (2,5)		
5	Ruge, Dirk (5,3) Tester, Timo (5,4)		Saalfeld, Matthias (5,4)
12	Frohgemuth, Heike (12,0)		
13	Werner, Edda (13,0)		
15	Wanderer, Silvia (15,8)		
18	Stökle, Stefanie (18,0)		
23	Mitglied, Claudia (23,4)		
34	Ackermann, Günter (34,7)		
35	Frohgemuth, Heribert (35,1)		

Vous pouvez trier les playing handicaps identiques soit en fonction du nom (**Ordre** : « Nom ») ou en fonction de l'exact handicap (**Ordre** : « Handicap (exact) »). Il y a également la possibilité de trier les personnes en fonction de leur nom.

Druck: Vorgabenliste [Fertig] Seite 1/1 100% Vorgabenliste

## Vorgabenliste - 26.06.10

---

<b>A</b>	Ackermann, Günter (34,7)	
<b>F</b>	Frohgemuth, Heike (12,0)	Frohgemuth, Heribert (35,1)
<b>H</b>	Heck, Axel (2,5)	
<b>K</b>	Kainz, Katharina (41)	
<b>M</b>	Maier, Mane (--) Maier, Sepp (--) Maurer, Tobias (--) Member, Petra (--)	Maier, Maria (--) Maurer, Marina (--) Member, Paul (--) Mitglied, Claudia (23,4)
<b>P</b>	Pöne, Pina (--)	
<b>Q</b>	Quickert, Rosemarie (38)	
<b>R</b>	Richter, Heike (--)	Ruge, Dirk (5,3)
<b>S</b>		

Pour avoir une liste des handicaps avec le playing handicap, choisissez le format « Tri facultatif selon les handicap de jeu ». Pour l'**ordre**, vous avez les mêmes choix pour les autres fonctions d'impression. Démarrez le processus avec **Imprimer** (F8). La fenêtre avec la [tablette du Course Rating](#) apparaît. Si vous avez différents parcours, vous pouvez utiliser le bouton **Charger** pour naviguer dans ceux-ci.



Pour imprimer la liste avec les playing handicaps corrects, il est important que les données soient justes et dans les champs corrects.

HCP Tabelle

Handicap-Tabelle mit folgenden Daten drucken:

Titel 1:

Titel 2:

Name:

Par:  CR:  SR:

Name:

Par:  CR:  SR:

Name:

Par:  CR:  SR:

Name:

Par:  CR:  SR:

Name:

Par:  CR:  SR:

Name:

Par:  CR:  SR:

Name:

Par:  CR:  SR:

Name:

Par:  CR:  SR:

Name:

Par:  CR:  SR:

Name:

Par:  CR:  SR:

Farben bearbeiten/Sondereinstellungen **F7**

Reset (Grundeinstellungen herstellen)

Drucken **F8**

Abbruch

Speichern

Laden

La liste a le format suivant :

Druck: Vorgabenliste [Fertig] Seite 1/1 100% Vorgabenliste

## Vorgabenliste - 26.06.10

Stand: 26.06.10, 20:30 Uhr

Nr	Name, Vorname	StV.	Gelb	Blau	Rot
1	Ackermann, Günter	34,7	40	34	
2	Frohgemuth, Heike	12,0			13
3	Frohgemuth, Heribert	35,1	41	35	
4	Heck, Axel	2,5	3	+1	
5	Kainz, Katharina	41			44
6	Maier, Mane	--			
7	Maier, Maria	--			
8	Maier, Sepp	--			
9	Maurer, Marina	--			
10	Maurer, Tobias	--			
11	Member, Paul	--			
12	Member, Petra	--			
13	Mitglied, Claudia	23,4			25
14	Pöne, Pina	--			
15	Quickert, Rosemarie	38			41
16	Richter, Heike	--			
17	Ruge, Dirk	5,3	6	2	
18	Saalfeld, Matthias	5,4	7	3	
19	Schmedding Software Systeme,	23,6			26
20	Schmedding Software Systeme (	--			
21	Stökle, Stefanie	18,0			20
22	Tester, Timo	5,4	7	3	
23	Wanderer, Silvia	15,8			17
24	Werner, Edda	13,0			14

PC CADDIE 2010 © 1988-2008 Schmedding Software Systeme GmbH Golfclub Sonnenschein

Si vous voulez imprimer votre liste dans un format différent, vous pouvez le faire dans la fonction [Liste des personnes](#). Vous pourrez ainsi définir la mise en page avec plus de champs disponibles.