

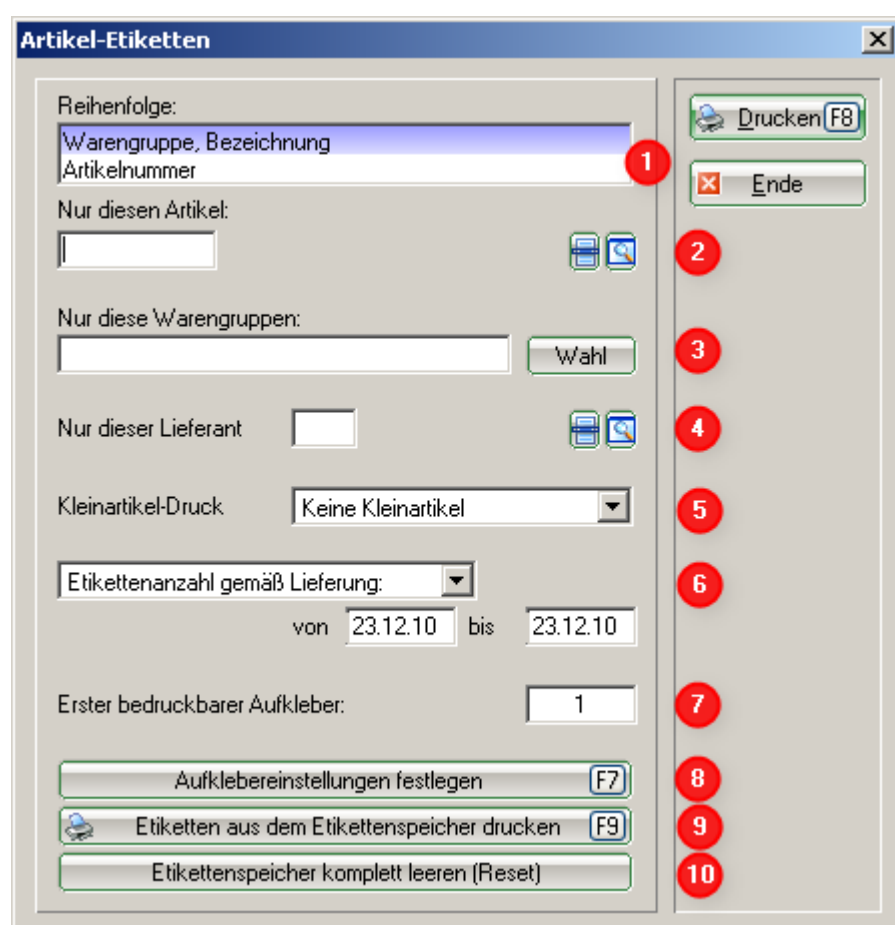
# Étiquettes

Pour l'étiquetage des articles dans le Proshop, il convient d'utiliser des étiquettes qui se détachent facilement.

En principe, l'impression des étiquettes est automatiquement enregistrée pour chaque entrée de marchandises d'un article qui présente le statut „normal“. Vous pouvez ainsi traiter plusieurs entrées d'articles et imprimer ultérieurement l'ensemble des étiquettes correspondantes.

Si vous souhaitez toutefois réimprimer des étiquettes supplémentaires pour certains articles, cela est également possible à tout moment.

Vous trouverez dans PC CADDIE sous **Article/Imprimer.../Étiquettes** la fenêtre pour l'impression des étiquettes.



1. Définition de l'ordre
2. Sélection d'un article spécifique
3. Sélection d'un groupe de marchandises spécifique
4. Sélection d'un fournisseur
5. Options avec ou sans petits articles
6. Définition du nombre d'étiquettes, étiquettes selon la livraison ou selon le stock
7. Définition de la première étiquette imprimable
8. voir chapitre ci-dessous
9. voir chapitre ci-dessous
10. la mémoire d'étiquettes est entièrement vidée

## Définir les paramètres de l'étiquette

**Etiketten-Aufteilung**

Anzahl der Aufkleber: nebeneinander   
untereinander

Seitenränder: von links:  mm  
von oben:  mm

Größe eines Aufklebers: Breite:  mm  
Höhe:  mm

Zeilenabstand:  mm

Etiketten-Text:

```
+~M<NAME1  
+~M<NAME2  
  
+~C*<ARTNRBARCO>* ~C*  
+~C*<ARTNRBARCO>* ~C*  
  
+~S * <ARTNR > -<KI> * ~M<PREIS
```

OK  
Abbruch

Vous définissez ici les dimensions de vos étiquettes. Vous pouvez lire la taille de vos étiquettes sur l'emballage et la régler en conséquence.

Veuillez laisser le champ „Texte de l'étiquette“ dans le réglage de base. Si vous souhaitez apporter des modifications, veuillez contacter le support PCC.

## Imprimer des étiquettes à partir de la mémoire d'étiquettes

Après la saisie d'une entrée de marchandises, les étiquettes sont automatiquement rassemblées dans la mémoire d'étiquettes. C'est là qu'elles sont imprimées.

**Etiketten drucken**

Es sind 1 neue und 0 alte  
Etiketten zum Ausdruck vorgesehen.  
Sollen diese jetzt gedruckt werden?

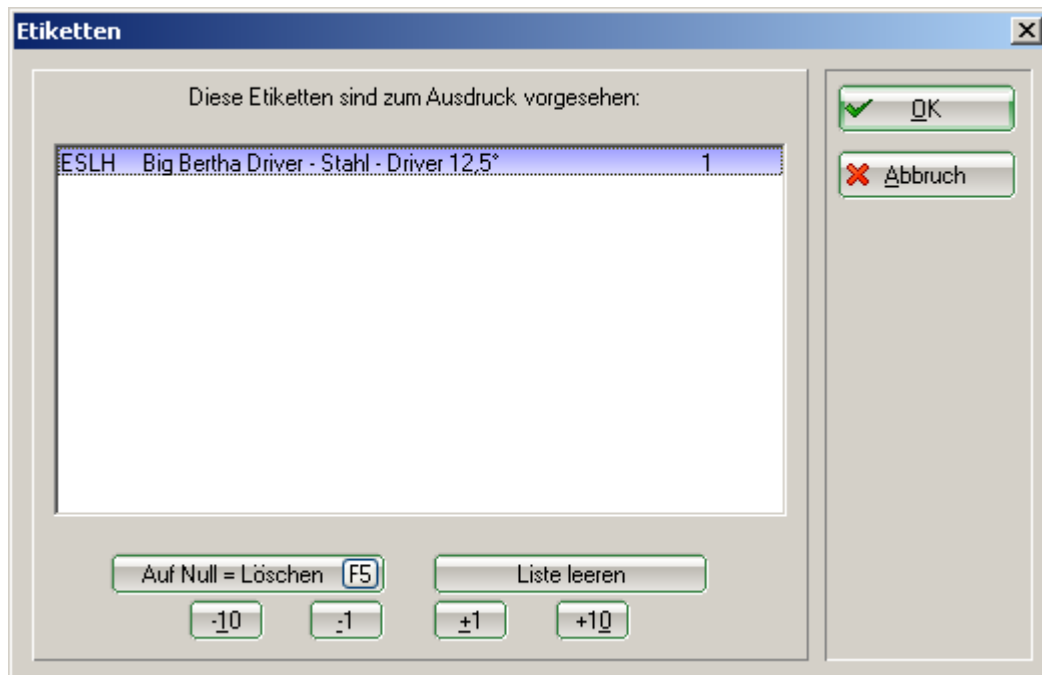
Ja, jetzt drucken  
Später drucken  
Gespeicherte Etiketten löschen

Erstes bedruckbares Etikett:

Etiketten-Liste bearbeiten

OK  
Abbruch

Avec **Modifier la liste d'étiquettes** vous pouvez supprimer des étiquettes individuelles, modifier le nombre d'étiquettes ou vider complètement la liste.



## Police de caractères des codes à barres

Pour que les numéros d'article soient convertis en codes-barres, il est nécessaire de régler correctement la police de caractères. Pour cela, il faut utiliser la police 12 Code39 :

# Druck-Layout-Einstellung



## Seitenlayout-Befehle:

Startknopf:

Oben:

Abstand gross

Einstellen

Unten

Abstand klein

Einstellen

Scorekarten einstellen

Einzahlungsscheine einstellen

## Schriftarten:

Normal:

13 Arial

Wahl

Mittel (Scorekarten):

10 Arial

Wahl

Schmalschrift:

8 Arial

Wahl

Groß (Überschriften):

26 Arial

Wahl

Breit (Zwischen-Über):

18 Arial

Wahl

Nicht prop., normal:

12 Courier New

Wahl

Nicht prop., schmal:

7 Courier New

Wahl

OCR-B (VESR):

12 OCR-B

Wahl

Barcode:

12 Code39

Wahl

Font-Korrekturfaktor:

0,9950

Bildschirm:

1,0000

Linien:

Hori.:

einfach:

0,30

mm

dick:

0,60

mm

Vert.:

einfach:

0,30

mm

dick:

0,60

mm

Höhe:

Briefkopf

22,0

Absender

48,0

Adresse:

55,0

mm

Weitere Seitenlayout-Einstellungen

Layout laden

Layout benennen

Ok

Abbruch

Fettdruck

Kursivdruck

Unterstreichen