

Cartes de score

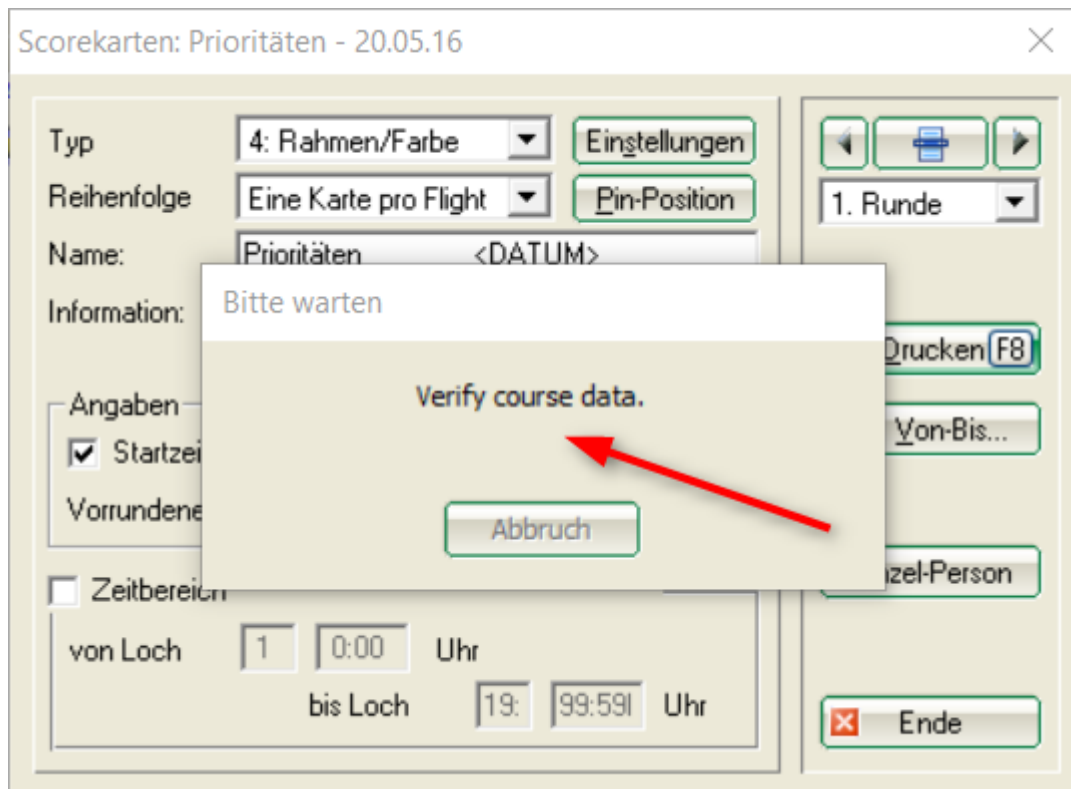
Allez directement dans l'onglet Tournoi juste au dessus de **Imprimer** ou sous **Tirage au sort/Imprimer.../Cartes de score** vous avez aussi la possibilité d'imprimer des fiches d'évaluations complètes pour les tournois. Vous pouvez aussi remplir les tableaux de bords pré-imprimés:

The screenshot shows a software window titled "Scorekarten: Flühli Sörenberg 18 Loch - 29.01.20". The interface is divided into several sections:

- Typ:** A dropdown menu set to "1: Scorekarte mit Rahr" and an "Einstellungen" button.
- Reihenfolge:** A dropdown menu set to "Start-Reihenfolge" and a "Pin-Position" button.
- Name:** A text field containing "Flühli Sörenberg 18 Loch Turnier <DATUM>".
- Information:** A text field containing "Einzel - Stableford; 18 Löcher".
- Angaben:** A section with four checked checkboxes: "Startzeit", "Handicap", "Marker", and "Sollzeiten". Below them is a dropdown menu for "Vorrundenergebnis" set to "NETTO-Ergebnisse".
- Zeitbereich:** A section with an unchecked checkbox and a time range selector. The range is "von Loch 1 0:00 Uhr bis Loch 19: 99:59 Uhr".
- Right sidebar:** Contains navigation arrows, a "1. Runde" dropdown, a "Drucken F8" button with a printer icon, a "Von-Bis..." checkbox, "Einzel-Person" text, and an "Ende" button with a right-pointing arrow icon.

Espace Intranet -impression de la carte de score

Pour l'Allemagne et la Suisse: L'impression de la carte de score est automatiquement faites si le lieu est à jour. Ceci a l'avantage que vous n'imprimez pas accidentellement des cartes de score avec des données obsolètes:



Le choix du type de carte de score

Dans **Type**, PCC fournit les variantes suivantes :

- 1-9: Types gratuit
- Autocollant
- Laser-autocollant (2×8)
- Alt: Carte individuelle
- Alt: Carte de distribution HCP
- Alt: HCP-Carte de distribution de côté

Habituellement, seuls les neuf types libres devraient être utilisés au cours d'une nouvelle configuration car les paramètres sont beaucoup plus souples et faciles. Les « Autocollants » et les types qui sont précédés d'un „Alt“, sont destinés seulement aux clubs qui doivent remplir leur carte de score avec une imprimante dédiée.

Les autocollants laser sont très pratiques à utiliser pour les tirages au sort; Les détails seront expliqués plus loin.

Imprimer une carte de score de PC CADDIE

CONSEIL : Nous recommandons pour les clubs de golf, une bonne imprimante laser pour imprimer les cartes de score du tournoi. PC CADDIE peut alors imprimer toutes les informations avec un cadre. Cette approche présente des avantages très importants:

* Choisissez un format prêt à l'emploi et ne nécessitant pas de réglage de pré-impression pour vos

cartes de score. De plus, l'affichage s'intègre parfaitement dans le cadre et donne une vue d'ensemble très uniforme. * Les modifications apportées aux valeurs de notation, des informations sur les compteurs, etc. sont modifiés dans les données de la carte - et la prochaine carte de score sera imprimé correctement avec les nouvelles valeurs. * Si vous voulez changer la conception de votre carte de score, ou si vous voulez une mise en page spéciale pour les Championnats du Club, vous pouvez aussi le faire. Pour des changements plus complexes et pour une mise en page d'un tableau de bord particulier, nous préparerons une offre spéciale.

CONSEIL : Veuillez toujours enregistrer la mise en page d'origine avant toute nouvelle modification.

Lorsque les joueurs commencent le tournoi de tees, il est possible que les différentes valeurs de notation soient aussi imprimées. Pour cela, la conception de votre carte de score peut être personnalisé. Pour imprimer les valeurs de notation, vous avez trois options:

Tout d'abord, choisissez un **nouveau format prêt à l'emploi** . Pour ce faire, allez dans la fonction de tableau de bord **personnes / Imprimer: carte de score** et ensuite **et là Réglage..** Dans un premier temps, **Enregistrer dans un fichier** et enregistrer votre ancien format pour des raisons de sécurité avec le nom, y compris avec la date actuelle, par exemple „Cartedescore 23112010.SCK“.

Scorekarten-Einstellungen

? ☐ ✕

Bezeichnung dieses Typs:

Anzeige der Handicap-Striche:

Angabe immer oder nicht beim Zählspiel:

Darstellung als Striche oder Ziffern:

bei Vierball oder Aggregat beide Spieler auf eine Karte

Zusatzinformation bei Einzelspielern:

▶ Papierformat: DIN A4 - Portrait (hoch) - Manueller Einzug

Verschiebung des Ausdrucks: nach rechts: unten: mm

| Element | Position | Schrift |
|-------------------------|----------|-----------|
| Offset der Locheinträge | 0.0 | 39.3 |
| Sprung pro Loch | 0.0 | 6.5 |
| Sprung zum Kopf | 0.0 | -5.6 |
| Turniername+Datum | 7.0 | 2.0 MLFU# |
| Bild: LOGOX | 90.0 | 5.0 |
| Linie: 0.70 | 5.0 | 0.0 |
| Linie: 0.70 | 5.0 | 28.0 |
| Linie: 0.70 | 5.0 | 38.0 |
| Linie: 0.20 | 5.0 | 44.5 |
| Linie: 0.20 | 5.0 | 51.0 |

▶ Neues Element F2

▶ ...bearbeiten F7

▶ ...entfernen F5

▶ In der Liste hoch

▶ In der Liste tief

▶ In Datei speichern

▶ Von Datei laden

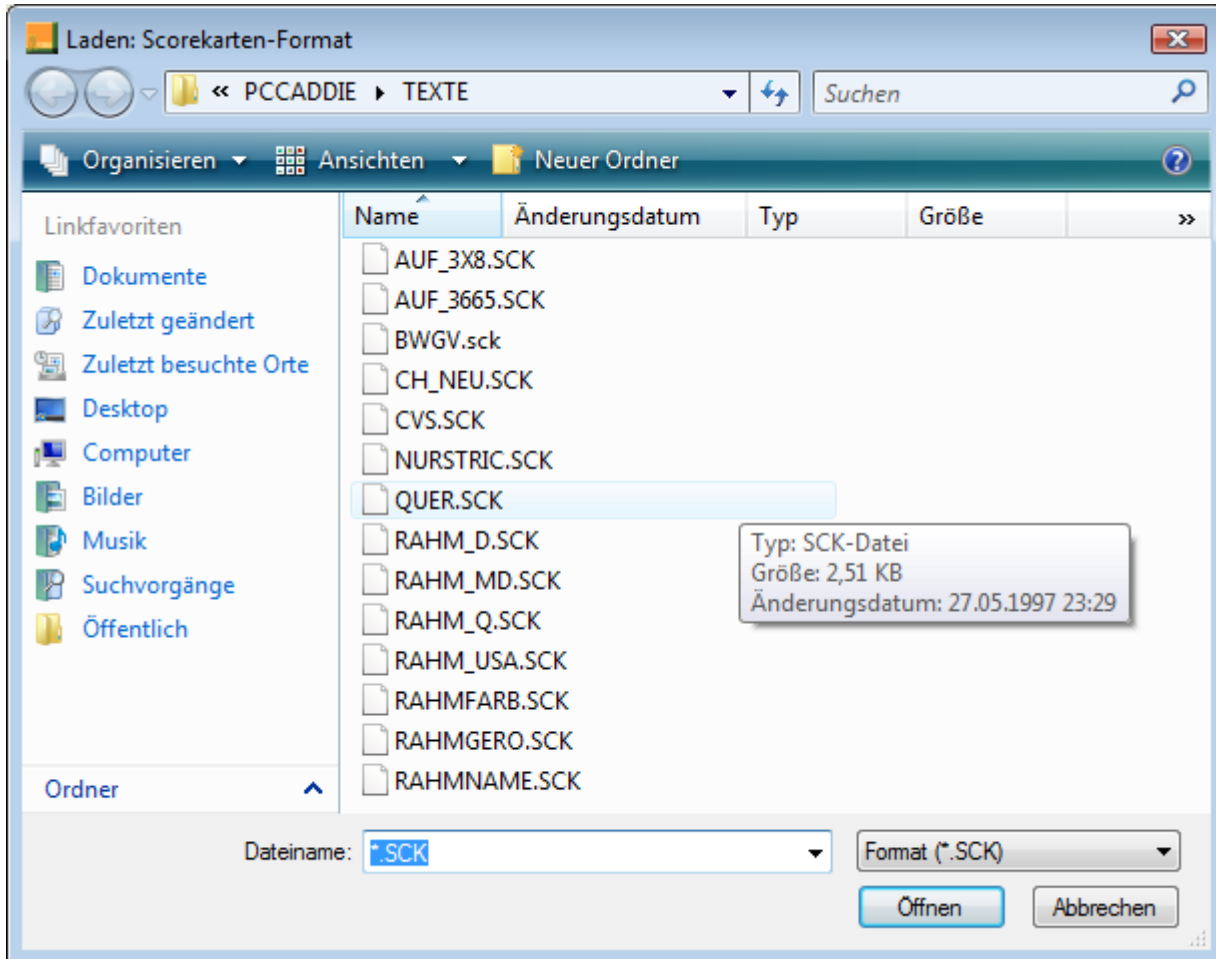
▶ Sollzeiten

✓ OK

✗ Abbruch

Tees anpassen

Puis, dans la deuxième étape **chargement de fichier** et sélectionnez l'un de ces formats (ou votre propre une copie à la position d'un type libre):



- RAHMUSA.SCK: Pour une carte de score pour les lieux avec deux longueurs, de gauche à droite

| Testcup 16.05.05 Einzel - Zählspiel; 36 Löcher, 1. Runde | | | | | | | | | | Unterschrift Spieler smbe | | | | | | | | | | | | |
|--|-----|-----|-----|-----|-----|-----|-----|-----|-----|---|-----|-----|-----|-----|-----|-----|-----|-----|-----|------|------|------|
| Schmedding, Benedikt (22.1) Schmedding Sof 1. Tee, 10:00 Uhr Sonnenschein - Nordplatz | | | | | | | | | | Unterschrift Zähler Arens, Anja (32.0) | | | | | | | | | | | | |
| GELB SR: 130 / CR: 72.1 | | | | | | | | | | 26 Par: 72 | | | | | | | | | | | | |
| Loch | 1 | 2 | 3 | 4 | 5 | 6 | 7 | 8 | 9 | Out | 10 | 11 | 12 | 13 | 14 | 15 | 16 | 17 | 18 | In | Out | Tot. |
| Par | 4 | 3 | 5 | 4 | 4 | 4 | 4 | 5 | 3 | 36 | 4 | 5 | 3 | 4 | 3 | 4 | 5 | 4 | 4 | 36 | 36 | 72 |
| Herren | 367 | 175 | 461 | 343 | 324 | 332 | 368 | 451 | 196 | 3017 | 302 | 441 | 176 | 343 | 142 | 330 | 512 | 285 | 367 | 2898 | 3017 | 5915 |
| Handicap | 9 | 17 | 7 | 13 | 11 | 1 | 3 | 5 | 15 | | 14 | 16 | 6 | 8 | 12 | 4 | 2 | 18 | 10 | | | |
| Damen | 297 | 149 | 407 | 246 | 278 | 290 | 324 | 413 | 151 | 2555 | 267 | 381 | 153 | 288 | 115 | 289 | 409 | 229 | 292 | 2423 | 2555 | 4978 |
| Zeit | | | | | | | | | | | | | | | | | | | | | | |
| Schmedding B. | | | | | | | | | | | | | | | | | | | | | | |
| Zähler | | | | | | | | | | | | | | | | | | | | | | |

- RAHMGERO.SCK: Pour une carte de score pour les places avec deux longueurs (jaune / rouge)

Testcup 16.05.05

Einzel - Zählspiel, 36 Löcher, 1. Runde

Schmedding, Benedikt (22.1)

Schmedding Sof

GELB SR:130 / CR:72.1

ROT SR:128 / CR:72.7

Zähler:

Arens, Anja (32.0)

| Loch | Par | Spieler | HCP Vertg. | Punkte | Länge in Metern bis Mitte Grün | | Front | Side | Zähler oran |
|------|-----|---------|---------------|--------|-----------------------------------|-------|-------|------|----------------|
| | | | | | Herren | Damen | | | |
| 1 | 4 | | 9 | | 367 | 297 | | 10 | SL |
| 2 | 3 | | 17 | | 175 | 149 | | 8 | 4R |
| 3 | 5 | | 7 | | 461 | 407 | | 6 | 5R |
| 4 | 4 | | 13 | | 343 | 246 | | 11 | C |
| 5 | 4 | | 11 | | 324 | 278 | | 7 | 6L |
| 6 | 4 | | 1 | | 332 | 290 | | 8 | 5L |
| 7 | 4 | | 3 | | 368 | 324 | | 10 | 3R |
| 8 | 5 | | 5 | | 451 | 413 | | 4 | 9L |
| 9 | 3 | | 15 | | 196 | 151 | | 3 | C |
| Out | 36 | | | | 3017 | 2555 | | | |

| | | | | | | | | | |
|-----------|----|--|----------|--|---------|------|--|----|----|
| 10 | 4 | | 14 | | 302 | 267 | | 7 | 5R |
| 11 | 5 | | 16 | | 441 | 381 | | 8 | 4L |
| 12 | 3 | | 6 | | 176 | 153 | | 10 | 3R |
| 13 | 4 | | 8 | | 343 | 288 | | 12 | C |
| 14 | 3 | | 12 | | 142 | 115 | | 4 | C |
| 15 | 4 | | 4 | | 330 | 289 | | 7 | 5L |
| 16 | 5 | | 2 | | 512 | 409 | | 9 | 4L |
| 17 | 4 | | 18 | | 285 | 229 | | 7 | 7R |
| 18 | 4 | | 10 | | 367 | 292 | | 10 | C |
| In | 36 | | | | 2898 | 2423 | | | |
| Out | 36 | | | | 3017 | 2555 | | | |
| Tot. | 72 | | | | 5915 | 4978 | | | |
| - Vorgabe | | | Spieler: | | Zähler: | | | | |
| Netto | | | | | | | | | |

- RAHMFARB.SCK: Carte de score de couleur pour les lieux avec quatre longueurs

| Testcup 16.05.05 | | Einzel - Zählspiel, 36 Löcher, 1. Runde | | Schmedding, Benedikt (22.1) | | Schmedding Sof | | Sonnenschein - Nordplatz | | GELB SR:130 / CR:72.1 | |
|-------------------|------|---|-----------------|-----------------------------|---------------|----------------|-----|--------------------------|-------|-----------------------|--|
| 1. Tee, 10:00 Uhr | | 26 | | | | | | | | | |
| Loch | Par | Champ. Beeren | Kanal Beeren | Champ. Baum | Kanal Baum | Weg / Vert. | Par | Spieler | Front | Side | |
| 1 | 4 | 394 | 367 | 325 | 297 | 9 | 4 | | 10 | SL | |
| 2 | 3 | 175 | 175 | 167 | 149 | 17 | 3 | | 8 | 4R | |
| 3 | 5 | 461 | 461 | 455 | 407 | 7 | 5 | | 6 | 5R | |
| 4 | 4 | 343 | 343 | 294 | 246 | 13 | 4 | | 11 | C | |
| 5 | 4 | 377 | 324 | 357 | 278 | 11 | 4 | | 7 | 6L | |
| 6 | 4 | 377 | 332 | 325 | 290 | 1 | 4 | | 8 | 5L | |
| 7 | 4 | 406 | 368 | 382 | 324 | 3 | 4 | | 10 | 3R | |
| 8 | 5 | 451 | 451 | 442 | 413 | 5 | 5 | | 4 | 9L | |
| 9 | 3 | 227 | 196 | 174 | 151 | 15 | 3 | | 3 | C | |
| Out | 36 | 3201 | 3017 | 2901 | 2555 | | 36 | | | | |
| 10 | 4 | 302 | 302 | 286 | 267 | 14 | 4 | | 7 | 5R | |
| 11 | 5 | 486 | 441 | 425 | 381 | 16 | 5 | | 8 | 4L | |
| 12 | 3 | 203 | 176 | 168 | 153 | 6 | 3 | | 10 | 3R | |
| 13 | 4 | 393 | 343 | 329 | 288 | 8 | 4 | | 12 | C | |
| 14 | 3 | 142 | 142 | 142 | 115 | 12 | 3 | | 4 | C | |
| 15 | 4 | 330 | 330 | 323 | 289 | 4 | 4 | | 7 | 5L | |
| 16 | 5 | 512 | 512 | 495 | 409 | 2 | 5 | | 9 | 4L | |
| 17 | 4 | 285 | 285 | 279 | 229 | 18 | 4 | | 7 | 7R | |
| 18 | 4 | 390 | 367 | 326 | 292 | 10 | 4 | | 10 | C | |
| In | 36 | 3033 | 2898 | 2743 | 2423 | | 36 | | | | |
| Out | 36 | 3201 | 3017 | 2901 | 2555 | | 36 | | | | |
| Tot. | 72 | 6234 | 5915 | 5644 | 4978 | | 72 | | | | |
| SR | 130 | 130 | 137 | 128 | Hcp | | | | | | |
| CR | 73.9 | 72.1 | 76.9 | 72.7 | Net. | | | | | | |

- RAHMNAME.SCK: Carte de score pour les lieux avec deux longueurs, avec des noms pour les trous individuels

| Tee | | Holes | | Yards | | Par | | Spieler | | Front | | Date | |
|------|---------------|-------|------|-------|---|-----|--|---------|--|-------|----|------|--|
| 1 | Lock Hill | 367 | 297 | 9 | 4 | | | | | 10 | DL | | |
| 2 | Lärcheplatz | 175 | 149 | 17 | 3 | | | | | 8 | HL | | |
| 3 | Brenntag | 461 | 407 | 7 | 5 | | | | | 6 | DL | | |
| 4 | Tannebocke | 343 | 246 | 13 | 4 | | | | | 11 | C | | |
| 5 | Hij Peak | 324 | 278 | 11 | 4 | | | | | 7 | DL | | |
| 6 | Märker Moritz | 332 | 290 | 1 | 4 | | | | | 8 | DL | | |
| 7 | Schallkopf | 368 | 324 | 3 | 4 | | | | | 10 | DL | | |
| 8 | Adlerkopf | 451 | 413 | 5 | 5 | | | | | 4 | DL | | |
| 9 | Jägerjäger | 196 | 151 | 15 | 3 | | | | | 3 | C | | |
| In | | 3017 | 2555 | | | 36 | | | | | | | |
| 10 | Völkchenge | 302 | 267 | 14 | 4 | | | | | 7 | DL | | |
| 11 | Völkchengrad | 441 | 381 | 16 | 5 | | | | | 8 | HL | | |
| 12 | Eckensch | 176 | 153 | 6 | 3 | | | | | 10 | DL | | |
| 13 | Storken West | 343 | 288 | 8 | 4 | | | | | 12 | C | | |
| 14 | Storken East | 142 | 115 | 12 | 3 | | | | | 4 | C | | |
| 15 | Schallkopf | 330 | 289 | 4 | 4 | | | | | 7 | DL | | |
| 16 | 000 | 512 | 409 | 2 | 5 | | | | | 9 | HL | | |
| 17 | Vogel | 285 | 229 | 18 | 4 | | | | | 7 | DL | | |
| 18 | Dornbocke | 367 | 292 | 10 | 4 | | | | | 10 | C | | |
| In | | 2898 | 2423 | | | 36 | | | | | | | |
| Out | | 3017 | 2555 | | | 36 | | | | | | | |
| Tot. | | 5915 | 4978 | | | 72 | | | | | | | |
| SR | | 130 | 128 | Hcp | | | | | | | | | |
| CR | | 72.1 | 72.7 | Net. | | | | | | | | | |

Confirmez votre sélection avec **OK** et faites un test pour l'impression.

Complétez dès maintenant les réglages avec bien sûr les valeurs de notation sous la colonne **longueur**. sont fréquemment ici sous les 18 trous encore libres (pour l'entrée d'un handicap en net, voir la colonne joueur). Si vous sélectionnez l'élément « noter ci-dessous longueurs » ou « note longueurs, une seule ligne », la note est alors imprimée dans la colonne de longueur. En option vous avez les éléments « HCP » et « Net », qui sont imprimés sous le numéro de trou pour mettre dans la colonne de droite de la distribution des spécifications (que vous pouvez aussi supprimer).

Vous pouvez compléter les réglages et les valeurs de notation dans le tableau de bord avec **Positionnement libre**. Ce sont les éléments « CR / SR ... » avec le bouton **Nouvel élément** (F2) et la position. De plus, dans l'impression complète des cartes de score, vous avez bien sûr la possibilité d'imprimer séparément les valeurs des réductions sur lesquelles le joueur se verra alors attribué l'élément « note SR / CR. »

Paramètres

Selon le type de carte que vous choisissez, vous devrez configurer quelques réglages. Chacun de ces types comprend en effet un réglage. En principe, les types sont similaires - mais vous avez la possibilité de stocker une définition de tableau de bord différent pour chacune des neuf positions. Par exemple, le type 1 peut être stocké dans vos tableaux de bord existants et seront accessibles dans PC CADDIE pour une impression avec cadre. Tous les autres types sont alors libres pour d'autres variantes, également. Si vous faites un clic droit **Paramètres**, alors les paramètres se réfèrent toujours au type de carte actuellement activé:

Scorekarten-Einstellungen ? □ ×

Bezeichnung dieses Typs:

Anzeige der Handicap-Striche:

Angabe immer oder nicht beim Zählspiel:

Darstellung als Striche oder Ziffern:

bei Vierball oder Aggregat beide Spieler auf eine Karte

Zusatzinformation bei Einzelspielern:

▶ Papierformat: DIN A4 - Portrait (hoch) - Manueller Einzug

Verschiebung des Ausdrucks: nach rechts: unten: mm

| Element | Position | Schrift | |
|-------------------------|----------|---------|-------|
| Offset der Locheinträge | 0.0 | 39.3 | ^ |
| Sprung pro Loch | 0.0 | 6.5 | |
| Sprung zum Kopf | 0.0 | -5.6 | |
| Turniername+Datum | 7.0 | 2.0 | MLFU# |
| Bild: LOGOX | 90.0 | 5.0 | |
| Linie: 0.70 | 5.0 | 0.0 | |
| Linie: 0.70 | 5.0 | 28.0 | |
| Linie: 0.70 | 5.0 | 38.0 | |
| Linie: 0.20 | 5.0 | 44.5 | |
| Linie: 0.20 | 5.0 | 51.0 | ▼ |

✔ OK

✘ Abbruch

Tees anpassen

▶ Neues Element F2

▶ ...bearbeiten F7

▶ ...entfernen F5

▶ In der Liste hoch

▶ In der Liste tief

▶ In Datei speichern

▶ Von Datei jaden

▶ Sollzeiten

Ici, vous pouvez définir tout ce qui concerne l'impression de carte de score. Donnez en haut un résumé concis **Description**. Pour notre exemple, le terme « cartes de score avec cadre » est sélectionné.

Paramètre Général

Scorekarten-Einstellungen ? □ ×

Bezeichnung dieses Typs: Scorekarte mit Rahmen

Anzeige der Handicap-Striche:

Angabe immer oder nicht beim Zählspiel: nicht beim Zählspiel

Darstellung als Striche oder Ziffern: Striche

bei Vierball oder Aggregat beide Spieler auf eine Karte

Zusatzinformation bei Einzelspielern: <CLUB >

Papierformat: DIN A4 - Portrait (hoch) - Manueller Einzug

Verschiebung des Ausdrucks: nach rechts: 1.00 unten: 5.00 mm

| Element | Position | Schrift |
|-------------------------|----------|-----------|
| Offset der Locheinträge | 0.0 | 39.3 |
| Sprung pro Loch | 0.0 | 6.5 |
| Sprung zum Kopf | 0.0 | -5.6 |
| Turniername+Datum | 7.0 | 2.0 MLFU# |
| Bild: LOGOX | 90.0 | 5.0 |
| Linie: 0.70 | 5.0 | 0.0 |
| Linie: 0.70 | 5.0 | 28.0 |
| Linie: 0.70 | 5.0 | 38.0 |
| Linie: 0.20 | 5.0 | 44.5 |
| Linie: 0.20 | 5.0 | 51.0 |

Neues Element F2
 ...bearbeiten F7
 ...entfernen F5
 In der Liste hoch
 In der Liste tief
 In Datei speichern
 Von Datei laden
 Sollzeiten

OK
 Abbruch
 Tees anpassen

Pour les **Indications toujours ou non durant le jeu**, vous devez suivre les étapes suivantes :

* **Pas en stroke play** C'est le réglage normal et ne signifie pas que dans le Stableford, les spécifications soient imprimés pour autant.

* **Toujours** Cette sélection sera également imprimée en spécifications dans le Stroke Play. * **Pas de distribution de HCP** Il existe des spécifications essentiellement avec aucunes spécifications imprimées.

Dans le cas des jeux à quatre balles, la distribution par défaut pour les deux joueurs est également affichée dans le paramètre „pas pour le jeu de comptage“ car dans ce cas, la comparaison des résultats du trou net doit être simplifiée pour les joueurs.

ASTUCE : Si vous ne voulez pas les afficher, vous devez choisir les tournois à quatre balles ici « Pas de distribution de HCP »! Dans **Afficher en tirets ou en chiffres** , vous pouvez décider si la distribution des spécifications sera généralement imprimé sous forme de tirets, ou si vous préférez une représentation aux paragraphes (Nettopar). Dans **Nettopar** , soit c'est un 4 trou où un joueur a défaut 2 coups, pas deux coups imprimés mais le nombre „6“ (le Nettopar). Cela est parfois utile pour les débutants. Pour ce faire, sélectionnez dans les paramètres du tableau de bord **Afficher en traits ou chiffres** Nettopar:

Darstellung als Striche oder Ziffern:

Nettopar

L' Option **avec quatre balles ou s'agrègent les deux joueurs sur une carte** devrait généralement être activé, sinon une carte séparée est imprimée pour chaque joueur dans un Quatre balle- ou pour un tirage au sort. Dans le champs **Des informations supplémentaires sur les joueurs individuels** ne devrait normalement être saisi que le mot « <CLUB> »:

Scorekarten-Einstellungen

Bezeichnung dieses Typs: Typ 9

Anzeige der Handicap-Striche:

Angabe immer oder nicht beim Zählspiel: nicht beim Zählspiel

Darstellung als Striche oder Ziffern: Striche

bei Vierball oder Aggregat beide Spieler auf eine Karte

Zusatzinformation bei Einzelspielern: <CLUB >

Papierformat:

Verschiebung des Ausdrucks: nach rechts: 0.00 unten: 0.00 mm

| Element | Position | Schrift |
|-------------------------|----------|---------|
| Offset der Locheinträge | 0.0 | 40.0 |
| Sprung pro Loch | 0.0 | 6.4 |
| Sprung bei Out | 0.0 | 6.4 |
| Sprung zum Kopf | 0.0 | -4.0 |
| Sprung zum Zwischenkopf | 0.0 | 0.0 |
| Sprung statt 2. Out | 0.0 | 0.0 |
| Turniername+Datum | 10.0 | 5.0 NFU |
| Turniername | 10.0 | 5.0 N |
| Turnier-Datum | 10.0 | 5.0 N |
| Zusatz-Info 1 | 10.0 | 10.0 M |

Neues Element F2
...bearbeiten F7
...entfernen F5
In der Liste hoch
In der Liste tief
In Datei speichern
Von Datei laden
Sollzeiten

OK
Abbruch
Tees anpassen

Sie können aber hier mit den folgenden Ergänzungen besondere Funktionen auslösen. Schreiben Sie dazu hinter den bestehenden Eintrag noch einen der folgenden Befehle:

Cela dit, vous pouvez aussi activer avec les ajouts suivants avec des caractéristiques particulières. Suivez l'une des commandes suivantes:

| | |
|--------|---|
| <MSPV> | Lorsque les membres du handicap sont placés entre crochets derrière le nom, également imprimé |
| <ISPV> | Le handicap est toujours placé entre crochets (y compris les invités), après le nom qui est également imprimé |
| <MSTV> | Lorsque les membres du handicap EGA (handicap) placé entre crochets derrière le nom, également imprimé |
| <ISTV> | Le handicap EGA est toujours entre crochets (y compris les invités), après le nom qui est également imprimé |

La fabrication de la carte/ du papier

Si vous cliquez sur **Format Papier**, vous pouvez spécifier l'orientation de la carte:

Scorekarten-Einstellungen

Bezeichnung dieses Typs:

Anzeige der Handicap-Striche:

Angabe immer oder nicht beim Zählspiel:

Darstellung als Striche oder Ziffern:

bei Vierball oder Aggregat beide Spieler auf eine Karte

Zusatzinformation bei Einzelspielern:

Papierformat: DIN A4 - Portrait (hoch) - Manueller Einzug

Verschiebung des Ausdrucks: nach rechts: unten: mm

| Element | Position | Schrift |
|-------------------------|----------|-----------|
| Offset der Locheinträge | 0.0 | 39.3 |
| Sprung pro Loch | 0.0 | 6.5 |
| Sprung zum Kopf | 0.0 | -5.6 |
| Turniername+Datum | 7.0 | 2.0 MLFU# |
| Bild: LOGOX | 90.0 | 5.0 |
| Linie: 0.70 | 5.0 | 0.0 |
| Linie: 0.70 | 5.0 | 28.0 |
| Linie: 0.70 | 5.0 | 38.0 |
| Linie: 0.20 | 5.0 | 44.5 |
| Linie: 0.20 | 5.0 | 51.0 |

Neues Element F2
...bearbeiten F7
...entfernen F5
In der Liste hoch
In der Liste tief
In Datei speichern
Von Datei laden
Sollzeiten

OK
Abbruch
Tees anpassen

Scorekarten - Papierformat einstellen ? X

Papier: Format ▼

Ausrichtung ▼

Einzugquelle ▼

Spezial:

Mehrere Exemplare auf einem Bogen:

Anzahl Ausdrücke nebeneinander:

untereinander:

Verschiebung pro Karte:

nach rechts: mm

nach unten: mm

✓ OK

✗ Aabbruch

Gardez à l'esprit qu'il est (selon l'expérience des utilisateurs) plus pratique de laisser le format A4, bien que les cartes soient généralement de la taille A5! Les plus importants sont l' Orientation et la possibilité d' imprimer plusieurs copies sur une feuille . Par exemple, vous pouvez co imprimer deux cartes de pointage sur une feuille DIN A4. Ensuite, les cartes peuvent être séparées au milieu de la feuille. Cette option est également très importante si vous voulez imprimer des étiquettes. Vous pouvez définir ici combien de côté par autocollant latéral pour que cela puisse tenir sur une même feuille. ===== Définir l'apparence, définir les positions des éléments =====

Scorekarten-Einstellungen

Bezeichnung dieses Typs:

Anzeige der Handicap-Striche:

Angabe immer oder nicht beim Zählspiel:

Darstellung als Striche oder Ziffern:

bei Vierball oder Aggregat beide Spieler auf eine Karte

Zusatzinformation bei Einzelspielern:

Papierformat: DIN A4 - Portrait (hoch) - Manueller Einzug

Verschiebung des Ausdrucks: nach rechts: unten: mm

| Element | Position | Schrift |
|-------------------------|----------|-----------|
| Offset der Locheinträge | 0.0 | 39.3 |
| Sprung pro Loch | 0.0 | 6.5 |
| Sprung zum Kopf | 0.0 | -5.6 |
| Turniername+Datum | 7.0 | 2.0 MLFU# |
| Bild: LOGOX | 90.0 | 5.0 |
| Linie: 0.70 | 5.0 | 0.0 |
| Linie: 0.70 | 5.0 | 28.0 |
| Linie: 0.70 | 5.0 | 38.0 |
| Linie: 0.20 | 5.0 | 44.5 |
| Linie: 0.20 | 5.0 | 51.0 |

Neues Element F2
 ...bearbeiten F7
 ...entfernen F5
 In der Liste hoch
 In der Liste tief
 In Datei speichern
 Von Datei laden
 Sollzeiten

OK
 Abbruch
 Tees anpassen

Avec les informations contenues dans les champs changement d'expression à droite ou vers le bas peut être positionné très précisément sur le papier. Cependant, vous devez faire une seule règle à la fin, après que toutes les dimensions individuelles sont correctement définies. Notez que vous pouvez toujours entrer des valeurs négatives ! Si vous entrez par exemple décalage vers la droite de « -5,00 », l'expression est alors déplacé sur le papier à 5 mm gauche ! ASTUCE Bevor Sie die einzelnen Elemente bearbeiten, sollten Sie zunächst das vorhandene Format zur Sicherheit in Datei speichern. Der Speicherort ist der Ordner TEXTE in PC CADDIE. Anschließend können Sie das Format bei Bedarf, wie andere vorbereitete Formate, laden. Benutzen Sie dazu Von Datei laden und wählen Sie beispielsweise eines dieser Formate: Avant de modifier les éléments individuels, vous devez d'abord enregistrer le format existant pour une sécurité supplémentaire dans le fichier sélectionné . L'emplacement est le dossier TEXT dans PC CADDIE. Vous pouvez modifier le format si nécessaire. Pour cela, utilisez À partir du fichier de chargement et sélectionnez, par exemple, l'un de ces formats: * CHNEU.SCK ⇒ Toutes les informations sur les cours sont imprimés * NURSTIC.SCK ⇒ En plus des informations d'en-tête de la distribution du handicap, éventuellement les positions des temps cibles seront imprimés * RAHMMD.SCK ⇒ carte de score imprimé avec un cadre * RAHMQ.SCK ⇒ Carte de score est imprimé avec un cadre, mais en mode paysage * RAHM.FARB.SCK ⇒ carte de score avec de la couleur et un cadre Téléchargez ces formats une fois, puis imprimez pour obtenir un aperçu. Le format qui correspond le mieux à vos souhaits peut être modifié comme cela: Dans la liste des éléments, voici les différents éléments qui composent la

carte de score :

Scorekarten-Einstellungen ? □ ×

Bezeichnung dieses Typs:

Anzeige der Handicap-Striche:

Angabe immer oder nicht beim Zählspiel:

Darstellung als Striche oder Ziffern:

bei Vierball oder Aggregat beide Spieler auf eine Karte

Zusatzinformation bei Einzelspielern:

▶ Papierformat: DIN A4 - Portrait (hoch) - Manueller Einzug

Verschiebung des Ausdrucks: nach rechts: unten: mm

| Element | Position | Schrift |
|-------------------------|----------|-----------|
| Offset der Locheinträge | 0.0 | 39.3 |
| Sprung pro Loch | 0.0 | 6.5 |
| Sprung zum Kopf | 0.0 | -5.6 |
| Turniername+Datum | 7.0 | 2.0 MLFU# |
| Bild: LOGOX | 90.0 | 5.0 |
| Linie: 0.70 | 5.0 | 0.0 |
| Linie: 0.70 | 5.0 | 28.0 |
| Linie: 0.70 | 5.0 | 38.0 |
| Linie: 0.20 | 5.0 | 44.5 |
| Linie: 0.20 | 5.0 | 51.0 |

- ▶ Neues Element F2
- ▶ ...bearbeiten F7
- ▶ ...entfernen F5
- ▶ In der Liste hoch
- ▶ In der Liste tief
- ▶ In Datei speichern
- ▶ Von Datei laden
- ▶ Sollzeiten

OK
Abbruch
Tees anpassen

Un exemple très simple d'un tel élément est « Nom du tournoi + date ». Utilisez le bouton droit ... Modifier (F7), à cet élément pour modifier:

Element bearbeiten
✕

Turniername+Datum

Diese Information drucken

Position: von links: mm

von oben: mm

Größe: horizontal: mm

vertikal: mm

(Die Größe können Sie normalerweise auf 0,00 lassen, sie wird dann automatisch angepaßt!)

Schrift: Grundtyp: ▼

Punktgröße: (0=Standard)

Ausrichtung: ▼

Drehung: ° Grad

Stil: Fett

Unterstrichen

Kursi

✓ OK
✗ Abbruch

Ici, vous pouvez

facilement définir la position de l'élément en millimètres de la gauche vers la droite **et du haut vers le bas** . En outre, la police aussi peut être très librement défini. Pour les éléments tels que le nom du tournoi, l'heure de début, etc. qui se produisent une seule fois sur chaque tableau de bord, le positionnement est aussi très simple à configurer. Les entrées doivent être effectuées pour chaque trou, comme le handicap et les longueurs; pour distribution, la question est un peu plus complexe:

Scorekarten-Einstellungen



Bezeichnung dieses Typs:

Anzeige der Handicap-Striche:

Angabe immer oder nicht beim Zählspiel:

Darstellung als Striche oder Ziffern:

bei Vierball oder Aggregat beide Spieler auf eine Karte

Zusatzinformation bei Einzelspielern:

Papierformat: DIN A4 - Portrait (hoch) - Manueller Einzug

Verschiebung des Ausdrucks: nach rechts: unten: mm

| Element | Position | | Schrift | |
|--------------------------|----------|-----|---------|---|
| Damen hint. Standardabs. | 61.5 | 0.0 | MZ | ▲ |
| HCP-Verteilung | 71.0 | 0.0 | MZ | |
| Par | 79.0 | 0.0 | MZ | |
| Striche, 1. Spieler | 83.5 | 0.0 | ML | |
| Striche, 2. Spieler | 95.5 | 0.0 | ML | |
| Striche, 3. Spieler | 103.5 | 0.0 | ML | |
| Striche, 4. Spieler | 111.5 | 0.0 | ML | |
| Sollzeit | 11.0 | 0.0 | MZ | |
| Pin-Positions, Front | 115.0 | 0.0 | SZ | |
| Pin-Positions, Side | 123.0 | 0.0 | SZ | ▼ |

- ▶ Neues Element F2
- ▶ ...bearbeiten F7
- ▶ ...entfernen F5
- ▶ In der Liste hoch
- ▶ In der Liste tief
- ▶ In Datei speichern
- ▶ Von Datei jaden
- ▶ Sollzeiten

- ✓ OK
- ✗ Abbruch
- Tees anpassen

Element bearbeiten
✕

Striche, 1. Spieler

✓ OK
✗ Abbruch

Diese Information drucken

Position: von links: mm

von oben: mm

Größe: horizontal: mm

vertikal: mm

(Die Größe können Sie normalerweise auf 0,00 lassen, sie wird dann automatisch angepaßt!)

Schrift: Grundtyp: ▼

Punktgröße: (0=Standard)

Ausrichtung: ▼

Drehung: ° Grad

Stil: Fett

Unterstrichen

Kursi

Dans l'élément « coups, le premier joueur, » pour indiquer à quelle distance du bord gauche les lignes doivent être imprimées. La position **du haut vers le bas** reste vide ici. Il en est ainsi pour chaque trou, et résulte donc des éléments « les entrées du trou » et « saut par trou ». L'expression « compenser les entrées de trous » détermine quel est le montant à imprimer pour le premier trou. La modification de ces valeurs s'enregistre sur toutes les entrées ainsi que sur le papier. Dans « Leap par trou » il faut régler l'espacement entre les lignes. Cela doit être fait très soigneusement, car un petit écart facilement ajouté au cours des 18 trous peut créer au final un très grand décalage. Les tâches spécifiques sont à exécuter avec les éléments suivants: * Sprung zum Kopf ⇒ bestimmt, wie viel Millimeter über dem ersten Loch eine eventuelle Spaltenüberschrift gedruckt werden soll (beim Vierball die Information, wer in welche Spalte schreiben soll). Die Angabe hat hier üblicherweise einen negativen Wert, da es sich ja um einen Versatz nach oben handelt! saut déterminé à la tête ⇒ en-tête de colonne peut être imprimé nombre de millimètres par rapport au premier trou (dans le ballon à quatre l'information, qui se trouve dans quelle colonne d'écriture). L'indication est ici généralement une valeur négative, car elle est donc un changement au sommet! * Sprung bei Out ⇒ ist nötig, wenn zwischen Loch 9 und 10 ein unregelmäßiger Abstand besteht. Wenn dieses Element fehlt, geht PC CADDIE davon aus, dass die „Out“-Zeile genauso hoch ist wie eine normale Loch-Zeile. Passt das nicht, müssen Sie dieses Element ergänzen und den entsprechenden Abstand eintragen. Wenn Sie weitere Angaben in die Scorekarte aufnehmen möchten, können Sie diese nach Klicken von **Neues Element (F2)** einfügen. Ihre fertigen Einstellungen werden nach dem Bestätigen mit **OK** automatisch gespeichert. Zusätzlich besteht die Möglichkeit, die Konfiguration mit **in Datei speichern** unter einem individuellen Namen auf der Festplatte zu speichern. Dadurch haben Sie eine doppelte Sicherheit, schaffen sich eine große Auswahl alternativer Konfigurationen an und können auch die Einstellungen per Diskette von einem Computer zu einem anderen übertragen! **ASTUCE:** Vous pouvez également imprimer les temps de transit (lochweiss) et les lignes directrices de la distribution sur les cartes de scores. =====
Vorgabenverteilung für Spieler und Zähler drucken ===== Sehr wichtig ist die Möglichkeit, die

Vorgabenverteilung des Zählers auf der Scorekarte in einer eigenen Spalte zu drucken. Ergänzen Sie dazu einfach in den Scorekarten-Einstellungen mit **Neues Element** (F2) das Element „Striche, Zähler“, und geben PC CADDIE an, an welcher Stelle diese Information gedruckt werden soll.

Neues Element
☐ ✕

Welches Element soll hinzugefügt werden?

| | | | |
|--------------------------------|-------|-----|---|
| Vor.-Loch-Erg., 2. Zähler | 85.0 | 0.0 | ^ |
| Striche, Zähler | 112.5 | 0.0 | |
| Striche, 2. Zähler | 112.5 | 0.0 | |
| Maximal-Schlagzahl | 85.0 | 0.0 | |
| Maximal-Schlag, 2. Sp. | 97.0 | 0.0 | |
| Maximal-Schlag, 3. Sp. | 105.0 | 0.0 | |
| Maximal-Schlag, 4. Sp. | 112.5 | 0.0 | |
| Maximal-Schlag, Zähler | 112.5 | 0.0 | |
| Maximal-Schlag, 2. Zähler | 112.5 | 0.0 | |
| Lochname | 40.0 | 0.0 | |
| 3x6-Loch Scorekarte | | | |
| Rating unter Längen, einzeilig | | | |
| Rating unter Längen | | | |
| Rating unter Längen, einzeilig | | | |
| Eigenen Abschlag fett | | | |
| Ggf.auf die zweiten 9 drucken | | | |
| Sprung zum Out | 95.0 | 0.0 | |
| Sprung zum In | 168.0 | 0.0 | |
| Sprung zum 2. Out | ***** | 0.0 | |
| Sprung zum Tot | 178.0 | 0.0 | v |

✔ OK
✕ Abbruch

Um die korrekte Position einzugeben, an welcher PC CADDIE die gewünschte Angabe drucken soll, wählen Sie bitte im Fenster für die **Scorekarten-Einstellungen** den entsprechenden Eintrag aus und wählen anschließend **Bearbeiten** (F7).

Scorekarten-Einstellungen

Bezeichnung dieses Typs:

Anzeige der Handicap-Striche:

Angabe immer oder nicht beim Zählspiel:

Darstellung als Striche oder Ziffern:

bei Vierball oder Aggregat beide Spieler auf eine Karte

Zusatzinformation bei Einzelspielern:

Papierformat: DIN A4 - Portrait (hoch) - Manueller Einzug

Verschiebung des Ausdrucks: nach rechts: unten: mm

| Element | Position | Schrift |
|---------------------------|------------|---------|
| Tee+Zeit | 48.5 22.5 | MZ#13. |
| Handicap | 85.5 22.5 | MLF#1: |
| Platz-Name | 141.0 17.5 | MR |
| Rating SR/CR | 141.0 22.5 | MR |
| Vorrunden-Ergebnis | 107.0 6.5 | MLK |
| Lochnummer | 22.0 0.0 | MR |
| Herren hintere Abschläge | 28.5 0.0 | MZ |
| Herren hint. Standardabs. | 39.5 0.0 | MZ |
| Damen hintere Abschläge | 50.5 0.0 | MZ |
| Striche, Zähler | 112.5 0.0 | ML |

- Neues Element F2
- ...bearbeiten F7**
- ...entfernen F5
- In der Liste hoch
- In der Liste tief
- In Datei speichern
- Von Datei laden
- Sollzeiten

OK
Abbruch
Tees anpassen

Geben Sie im nächsten Fenster die Position ein und bestätigen mit **OK**. Sie können mit einem Lineal die Position ausmessen, an die die Information gedruckt werden soll. Sie tragen nur die Informationen „von links“ und „von oben“ ein. Richten Sie sich bei **Schrift** einfach nach den bereits vorhandenen Einstellungen bei „Striche, 1. Spieler“.

Element bearbeiten ✕

Striche, Zähler

Diese Information drucken

Position: von links: mm
 von oben: mm
 Größe: horizontal: mm
 vertikal: mm

(Die Größe können Sie normalerweise auf 0,00 lassen, sie wird dann automatisch angepaßt!)

Schrift: Grundtyp:
 Punktgröße: (0=Standard)
 Ausrichtung:
 Drehung: ° Grad
 Stil: Fett
 Unterstrichen
 Kursi

OK
 Abbruch

Die Striche werden für den

Spieler und den Zähler an der hinterlegten Position gedruckt.

| Wir wünschen eine schöne Runde! | | | | | | | | | | |
|--|---------------|---------------|--------------|--------------|-------------|-----|---------|--|--|-------------|
| Member, Paul (16,9) | | | | | | | | Sonnenschein - Nordplatz GELB CR: 67.7 / Slope: 113 | | |
| | | | | | | | | 23 | | |
| Loch | Champ. Herren | Normal Herren | Champ. Damen | Normal Damen | Vorg.-Vert. | Par | Spieler | | | Zähler mic1 |
| 1 | 397 | 600 | 348 | 500 | 9 | 5 | / | | | // |
| 2 | 139 | 200 | 130 | 180 | 17 | 3 | / | | | // |
| 3 | 532 | 200 | 492 | 180 | 7 | 3 | / | | | // |
| 4 | 283 | 200 | 259 | 180 | 13 | 3 | / | | | // |
| 5 | 342 | 200 | 305 | 180 | 11 | 3 | / | | | // |
| 6 | 165 | 200 | 139 | 180 | 1 | 3 | // | | | /// |
| 7 | 480 | 200 | 425 | 180 | 3 | 3 | // | | | /// |
| 8 | 323 | 200 | 281 | 180 | 5 | 3 | // | | | // |
| 9 | 385 | 500 | 346 | 400 | 15 | 5 | / | | | // |
| Out | 3046 | 2500 | 2725 | 2160 | | 31 | | | | |

Unterschrift Zähler

Mitglied, Claudia (34,0)

====

Eigenen Abschlag fett drucken ==== Beim Komplettdruck der Scorekarten gibt es die Möglichkeit,

die Längen, des Spielers, **fett zu drucken**, um diese hervorzuheben. Dazu müssen Sie nur in den **Einstellungen** mit **Neues Element** (F2), das Element „Eigenen Abschlag fett“ ergänzen.

Scorekarten-Einstellungen ? □ ×

Bezeichnung dieses Typs:

Anzeige der Handicap-Striche:

Angabe immer oder nicht beim Zählspiel:

Darstellung als Striche oder Ziffern:

bei Vierball oder Aggregat beide Spieler auf eine Karte

Zusatzinformation bei Einzelspielern:

▸ Papierformat: DIN A4 - Portrait (hoch) - Manueller Einzug

Verschiebung des Ausdrucks: nach rechts: unten: mm

| Element | Position | Schrift |
|-------------------------|----------|-----------|
| Offset der Locheinträge | 0.0 | 39.3 |
| Sprung pro Loch | 0.0 | 6.5 |
| Sprung zum Kopf | 0.0 | -5.6 |
| Turniername+Datum | 7.0 | 2.0 MLFU# |
| Bild: LOGOX | 90.0 | 5.0 |
| Linie: 0.70 | 5.0 | 0.0 |
| Linie: 0.70 | 5.0 | 28.0 |
| Linie: 0.70 | 5.0 | 38.0 |
| Linie: 0.20 | 5.0 | 44.5 |
| Linie: 0.20 | 5.0 | 51.0 |

- Neues Element **F2**
- ...bearbeiten **F7**
- ...entfernen **F5**
- In der Liste hoch
- In der Liste tief
- In Datei speichern
- Von Datei laden
- Sollzeiten

✓ OK

✗ Abbruch

Tees anpassen

Neues Element ☐ ✕

Welches Element soll hinzugefügt werden?

| | | | |
|--------------------------------|-------|-----|---|
| Vor.-Loch-Erg., 2. Zähler | 85.0 | 0.0 | ▲ |
| Striche, Zähler | 112.5 | 0.0 | |
| Striche, 2. Zähler | 112.5 | 0.0 | |
| Maximal-Schlagzahl | 85.0 | 0.0 | |
| Maximal-Schlag, 2. Sp. | 97.0 | 0.0 | |
| Maximal-Schlag, 3. Sp. | 105.0 | 0.0 | |
| Maximal-Schlag, 4. Sp. | 112.5 | 0.0 | |
| Maximal-Schlag, Zähler | 112.5 | 0.0 | |
| Maximal-Schlag, 2. Zähler | 112.5 | 0.0 | |
| Lochname | 40.0 | 0.0 | |
| 3x6-Loch Scorekarte | | | |
| Rating unter Längen, einzeilig | | | |
| Rating unter Längen | | | |
| Rating unter Längen, einzeilig | | | |
| Eigenen Abschlag fett | | | |
| Ggf.auf die zweiten 9 drucken | | | |
| Sprung zum Out | 95.0 | 0.0 | |
| Sprung zum In | 168.0 | 0.0 | |
| Sprung zum 2. Out | ***** | 0.0 | |
| Sprung zum Tot | 178.0 | 0.0 | ▼ |

✓ **OK**

✕ **Abbruch**

=====

Teefarbe oder CR-Werte ===== Sie haben die Wahl:

Wollen Sie für den Spieler automatisch die CR-Werte komplett mit auf die Scorekarte drucken?

Oder haben Sie wenig Platz auf der Scorekarte? Dann könnte auch stattdessen der Druck der

Teefarbe des Spielerabschlags sinnvoll sein: Wählen Sie zwischen diesen beiden Befehlen (unter Elemente zu finden):

Scorekarten-Einstellungen

Bezeichnung dieses Typs:

Anzeige der Handicap-Striche:

Angabe immer oder nicht beim Zählspiel:

Darstellung als Striche oder Ziffern:

bei Vierball oder Aggregat beide Spieler auf eine Karte

Zusatzinformation bei Einzelspielern:

Papierformat: DIN A4 - Portrait (hoch) - Manueller Einzug

Verschiebung des Ausdrucks: nach rechts: unten: mm

| Element | Position | Schrift | |
|-------------------|----------|---------|--------|
| Zusatz-Info 2 | 7.0 | 198.0 | ML |
| Name 1. Spieler | 7.0 | 12.5 | ML#13. |
| Club / 2. Spieler | 7.0 | 17.5 | ML#13. |
| Zähler | 139.0 | -2.0 | ML#90. |
| Suchkürzel | 7.0 | 22.5 | ML#7.0 |
| Tee+Zeit | 48.5 | 22.5 | MZ#13. |
| Handicap | 85.5 | 22.5 | MLF#1! |
| Platz-Name | 141.0 | 17.5 | MR |
| Rating SR/CR | 141.0 | 22.5 | MR |
| Tee-Farbe | 50.0 | 25.0 | NL |

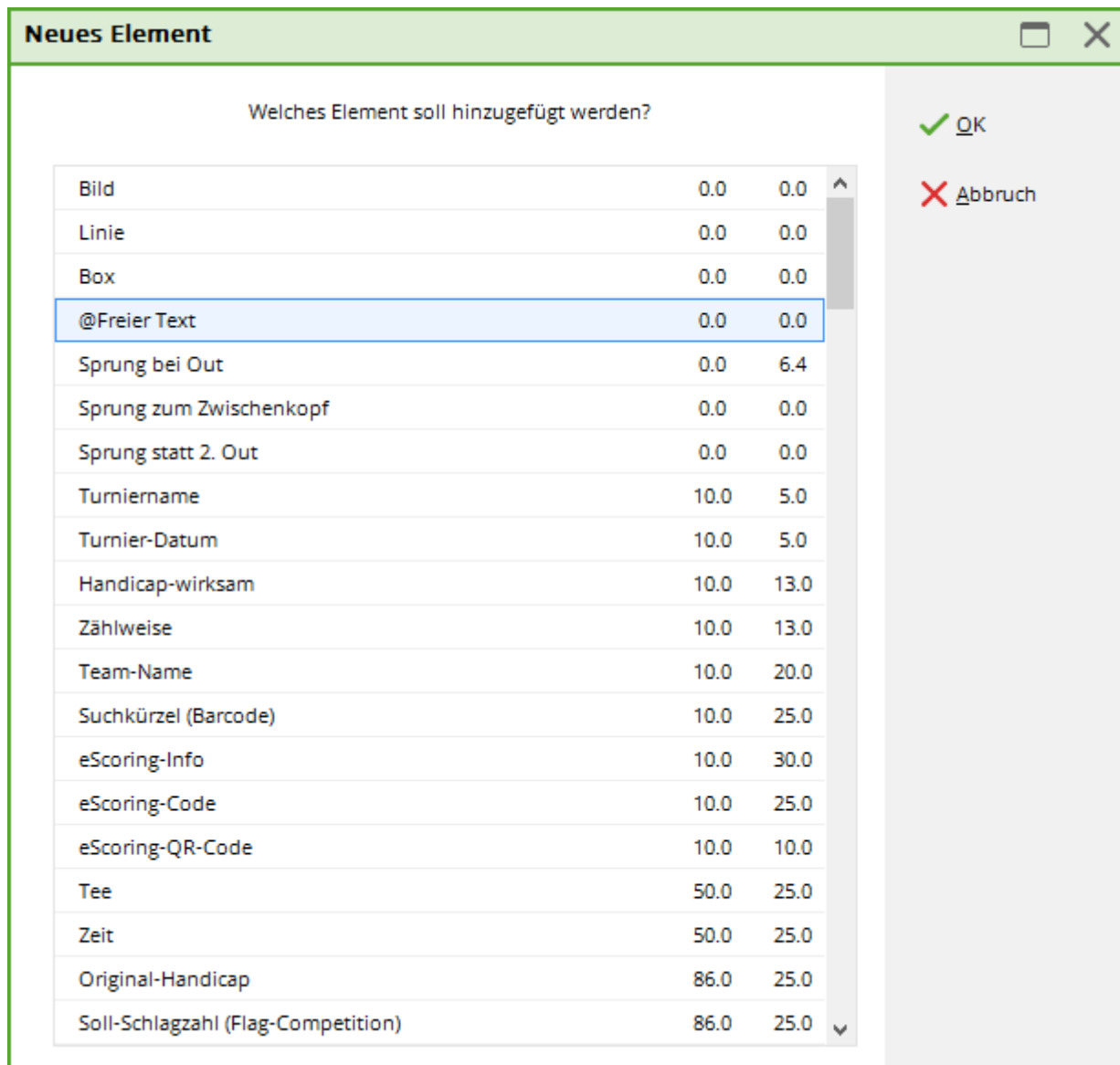
Neues Element F2
 ...bearbeiten F7
 ...entfernen F5
 In der Liste hoch
 In der Liste tief
 In Datei speichern
 Von Datei laden
 Sollzeiten

OK
 Abbruch
 Tees anpassen

Hier sehen Sie beide Befehle auf der Scorekarte. Entscheiden Sie!

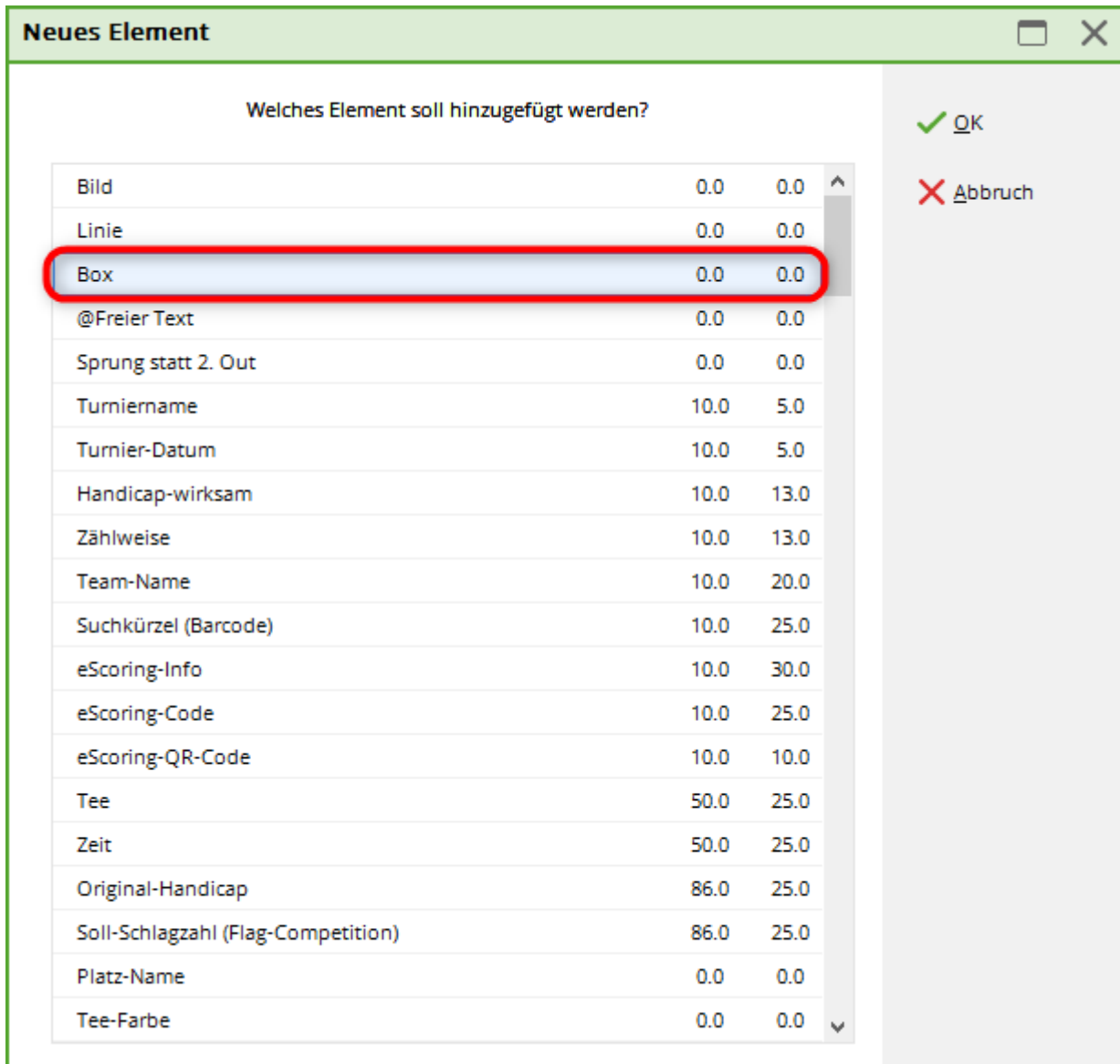
| | | | | | | | | | | |
|---|--------------|-------------|------------|-----------|-------------|-----|---------|--|--|--|
| 20.05.16 | | | | | | | | | | |
| Einzel - Stableford; 18 Löcher | | | | | | | | | | |
| Ollendorff, Yannick (22,9?) | | | | | | | | | | |
| Heimatclub unbekannt | | | | | | | | | | |
| 18 Loch GC Sonnenschein - Sonnenschein Platz Loch | | | | | | | | | | |
| Tee 10, 10:00 Uhr 15 | | | | | | | | | | |
| GELB CR: 62.2 / Slope: 74 | | | | | | | | | | |
| Loch | Weiss Herren | GELB Herren | BLAU Damen | ROT Damen | Vorg.-Vert. | Par | Spieler | | | |
| 10 | 600 | 600 | 500 | 500 | 17 | 5 | | | | |
| 11 | 200 | 200 | 180 | 180 | 15 | 3 | / | | | |

==== Scorekarte für Löcher 10-18 ==== Wenn ein 9-Loch Turnier vom Platz Löcher 10-18 gespielt wird und zusätzlich auf eine vorgedruckte (von der Druckerei) Scorekarte gedruckt wird, erreichen Sie den Druck auf die Löcher 10-18, indem Sie grundsätzlich folgendes Feld in Ihrem Scorekartenlayout aktivieren:



Damit

das Feld „ggf. auf die zweiten 9 drucken“ weiss, was zu tun ist, ist es ausserdem wichtig, dass Sie in den **Platzdaten den Platz auf „zweite 9 Löcher“** umgestellt haben. Lesen Sie [Platzdaten aus Intranet laden für 18 und 9 Löcher Plätze](#). Hier ist am Beispiel Platz 10-18 laden, auch beschrieben, wo dies eingestellt wird. Wenn Sie die Scorekarten komplett mit PC CADDIE drucken auf weisses Papier, ist es ausserdem wichtig, dass Sie die **Lochnamenübersetzung** in den Platzdaten gemacht haben. Lesen Sie [Platzdaten aus Intranet laden für 18 und 9 Löcher Plätze](#). Hier ist beschrieben, wie die Lochnamenübersetzung gemacht wird. ===== Scorekarte mit markiertem Abschlag (Kanonenstart) ===== Jeder Turnierstart/Abschlag, der vom Tee 1 abweicht, kann auf der Scorekarte farbig hervorgehoben werden. Der Effekt: jeder Spielende erkennt sogleich das Loch, an dem er startet und beginnt, seine Ergebnisse einzutragen. Für vorhandene Club-Scorekartenvordrucke funktioniert unser Markieren ebenso, denn die Lochvorgaben werden wie gewohnt in der regulären Reihenfolge (1 - 18) eingetragen. Sie aktivieren diese Markierung, indem Sie im Scorekartenlayout eine farbige Box auswählen und sie an den Abschlag positionieren. Wählen Sie das Element **„Box“** und achten Sie darauf, dass diese anschliessend **OBEN** in der Liste der benutzten Elemente steht. Der Befehl „muss“ zwingend vor den Druckbefehlen kommen, damit z.B. die „Striche“ auf die „Box“ draufgedruckt werden. (Die Elemente werden in der Reihenfolge der Einträge angewendet):



Positionieren Sie die Farbbox: * Farbe wählen: Zum Testen empfiehlt sich eine gut sichtbare Farbe, die Sie später ändern können. * Nehmen Sie in etwa unsere Abmessungen, siehe unten. Dadurch wird die gesamte Zeile farbig. Eventuell zu variieren, je nach Scorekartenlayout. * Stellen Sie auf „ans



Abschlagtee“. Zum Testen suchen Sie ein Turnier mit Kanonenstart aus, und hier einen Spieler, in diesem Beispiel von Tee 3. Vielleicht müssen Sie die Box nach dem ersten Druck ein paar Millimeter nach links, rechts, oben oder unten

verschieben. Probieren und testen Sie einfach bis der Druck passt. Ist das gelungen, passt die Markierung - vollautomatisch - für alle anderen Tees und Turnierspieler! In dieser Art, wäre das ihr Ergebnis: die Scorekarte mit markiertem Kanonenstart-Abschlag:

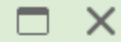
| Testturnier 26.08.15 Einzel - Stableford; 18 Löcher Ollendorff, Yannick (34,0) E-Spanien 18 Löcher, GC Schloss Langenstein Tee 3, 10:00 Uhr 40 WEISS CR: 73.8 / Slope: 128 | | | | | | | | | | | | |
|---|------|---------------|---------------|--------------|--------------|-------------|-----|---------|--|--|--|------|
| Zeit | Loch | Champ. Herren | Normal Herren | Champ. Damen | Normal Damen | Vorg.-Vert. | Par | Spieler | | | | stst |
| 13:30 | 1 | 382 | 355 | 382 | 332 | 5 | 4 | // | | | | /// |
| 13:48 | 2 | 396 | 372 | 396 | 324 | 3 | 4 | /// | | | | /// |
| 10:18 | 3 | 486 | 466 | 486 | 413 | 7 | 5 | // | | | | /// |
| 10:30 | 4 | 346 | 319 | 346 | 279 | 13 | 4 | // | | | | /// |
| 10:40 | 5 | 203 | 188 | 203 | 154 | 11 | 3 | // | | | | /// |
| 10:52 | 6 | 384 | 333 | 364 | 293 | 9 | 4 | // | | | | /// |
| 11:02 | 7 | 137 | 117 | 137 | 96 | 17 | 3 | // | | | | /// |
| 11:14 | 8 | 360 | 343 | 360 | 302 | 1 | 4 | /// | | | | /// |
| 11:28 | 9 | 433 | 433 | 433 | 380 | 15 | 5 | // | | | | /// |
| | Out | 3107 | 2926 | 3107 | 2573 | | 36 | | | | | |
| 11:38 | 10 | 399 | 374 | 399 | 343 | 6 | 4 | // | | | | /// |
| 11:48 | 11 | 339 | 320 | 339 | 275 | 16 | 4 | // | | | | /// |
| 12:00 | 12 | 391 | 372 | 391 | 336 | 8 | 4 | // | | | | /// |

Unterschnitt Zähler
 Stökle, Stefanie (46)

PS: Auf Schwarz/Weiß-Druckern

erscheint die Farbe als Grauschattierung. Wählen Sie besser eine helle Farbe, damit die schwarze Schrift lesbar bleibt. === maximale Schlagzahl mitdrucken (Vorgabe) === Es gibt die Möglichkeit, die maximale Schlagzahl pro Loch mitzudrucken, bei der ein Spieler noch einen Stablefordpunkt erhalten würde. Besonders für Spieler mit hohen Handicaps ist das sicher eine gute Hilfe. Zusätzlich fördert diese Einstellung den Spielfluss. Wählen Sie dazu bei den Scorekarten-Elementen passend aus und setzen Sie die Position neben die Vorgabenstriche. Die maximale Schlagzahl wird pro Loch aus dem Par des Loches und der Vorgabe ermittelt:

Neues Element



Welches Element soll hinzugefügt werden?

| | | |
|--------------------------------|-------|-----|
| Hcp-Verteilung Zähler | 105.0 | 0.0 |
| Längen Zähler | 125.0 | 0.0 |
| Par 2. Zähler | 85.0 | 0.0 |
| Hcp-Verteilung 2. Zähler | 105.0 | 0.0 |
| Längen 2. Zähler | 125.0 | 0.0 |
| Lochergebnisse | 85.0 | 0.0 |
| Vorrunden-Loch-Erg. | 85.0 | 0.0 |
| Vor.-Loch-Erg., 1. Zähler | 85.0 | 0.0 |
| Vor.-Loch-Erg., 2. Zähler | 85.0 | 0.0 |
| Striche, 2. Zähler | 112.5 | 0.0 |
| Maximal-Schlagzahl | 85.0 | 0.0 |
| Maximal-Schlag, 2. Sp. | 97.0 | 0.0 |
| Maximal-Schlag, 3. Sp. | 105.0 | 0.0 |
| Maximal-Schlag, 4. Sp. | 112.5 | 0.0 |
| Maximal-Schlag, Zähler | 112.5 | 0.0 |
| Maximal-Schlag, 2. Zähler | 112.5 | 0.0 |
| Lochname | 40.0 | 0.0 |
| 3x6-Loch Scorekarte | | |
| Rating unter Längen, einzeilig | | |
| Rating unter Längen | | |

✓ OK

✗ Abbruch

Turnier 01.04.16

Einzel - Stableford; 18 Löcher

Müller, Maria (26,5)

Hetzenhof, GC - AB
GELB CR: 71.6 / Slope: 130

mümg

Tee 1, 14:00 Uhr

31

| | Löcher | Weiss Herren | GELB | BLAU | ROT | Vorg.-Vert. | Par | Spieler Maxima | | | | | | |
|--|--------|--------------|------|------|------|-------------|-----|----------------|--|--|--|--|--|--|
| | 1 | 324 | 319 | 282 | 282 | 15 | 4 | 6/ | | | | | | |
| | 2 | 157 | 145 | 125 | 125 | 11 | 3 | 6// | | | | | | |
| | 3 | 368 | 349 | 278 | 278 | 13 | 4 | 7// | | | | | | |
| | 4 | 567 | 528 | 420 | 420 | 5 | 5 | 8// | | | | | | |
| | 5 | 390 | 355 | 295 | 295 | 1 | 4 | 7// | | | | | | |
| | 6 | 138 | 129 | 100 | 100 | 9 | 3 | 6// | | | | | | |
| | 7 | 400 | 376 | 307 | 307 | 3 | 4 | 7// | | | | | | |
| | 8 | 335 | 306 | 263 | 263 | 17 | 4 | 6/ | | | | | | |
| | 9 | 553 | 547 | 488 | 488 | 7 | 5 | 8// | | | | | | |
| | Out | 3232 | 3054 | 2558 | 2558 | | 36 | | | | | | | |
| | 10 | 392 | 366 | 313 | 313 | 8 | 4 | 7// | | | | | | |
| | 11 | 315 | 305 | 250 | 250 | 16 | 4 | 6/ | | | | | | |
| | 12 | 167 | 142 | 109 | 109 | 12 | 3 | 6// | | | | | | |
| | 13 | 572 | 486 | 413 | 413 | 6 | 5 | 8// | | | | | | |
| | 14 | 360 | 317 | 280 | 280 | 4 | 4 | 7// | | | | | | |
| | 15 | 186 | 172 | 136 | 136 | 10 | 3 | 6// | | | | | | |
| | 16 | 429 | 375 | 294 | 294 | 2 | 4 | 7// | | | | | | |
| | 17 | 165 | 147 | 113 | 113 | 18 | 3 | 5/ | | | | | | |
| | 18 | 468 | 458 | 387 | 387 | 14 | 5 | 7/ | | | | | | |
| | In | 3054 | 2768 | 2295 | 2295 | | 35 | | | | | | | |
| | Out | 3232 | 3054 | 2558 | 2558 | | 36 | | | | | | | |
| | Tot. | 6286 | 5822 | 4853 | 4853 | | 71 | | | | | | | |
| | SR | 134 | 130 | 126 | 126 | Hcp | | | | | | | | |
| | CR | 74.2 | 71.6 | 71.3 | 71.3 | Net. | | | | | | | | |

Unterschrift Zähler

Unterschrift Spieler

=====

Vorgabesternchen anstatt Vorgabestrache ===== Wenn Sie anstatt Vorgabestrache Vorgabesternchen bevorzugen, so ist das mit einer Sondereinstellung möglich. Wenden Sie sich an support@pccaddie.com

Turnier **01.04.16**

Einzel - Stableford; 18 Löcher

Müller, Maria (26,5)

Hetzenhof, GC - AB

GELB CR: 71.6 / Slope: 130

m0m9

Tee 1, 14:00 Uhr

31

| | Loch | Weiss Herren | GELB | BLAU | ROT | Vorg.-Vert. | Par | Spieler | | | | | |
|--|------|--------------|------|------|------|-------------|-----|---------|--|--|--|--|--|
| | 1 | 324 | 319 | 282 | 282 | 15 | 4 | * | | | | | |
| | 2 | 157 | 145 | 125 | 125 | 11 | 3 | ** | | | | | |
| | 3 | 368 | 349 | 278 | 278 | 13 | 4 | ** | | | | | |
| | 4 | 567 | 528 | 420 | 420 | 5 | 5 | ** | | | | | |
| | 5 | 390 | 355 | 295 | 295 | 1 | 4 | ** | | | | | |
| | 6 | 138 | 129 | 100 | 100 | 9 | 3 | ** | | | | | |
| | 7 | 400 | 376 | 307 | 307 | 3 | 4 | ** | | | | | |
| | 8 | 335 | 306 | 263 | 263 | 17 | 4 | * | | | | | |
| | 9 | 553 | 547 | 488 | 488 | 7 | 5 | ** | | | | | |
| | Out | 3232 | 3054 | 2558 | 2558 | | 36 | | | | | | |
| | 10 | 392 | 366 | 313 | 313 | 8 | 4 | ** | | | | | |
| | 11 | 315 | 305 | 250 | 250 | 16 | 4 | * | | | | | |
| | 12 | 167 | 142 | 109 | 109 | 12 | 3 | ** | | | | | |
| | 13 | 572 | 486 | 413 | 413 | 6 | 5 | ** | | | | | |
| | 14 | 360 | 317 | 280 | 280 | 4 | 4 | ** | | | | | |
| | 15 | 186 | 172 | 136 | 136 | 10 | 3 | ** | | | | | |
| | 16 | 429 | 375 | 294 | 294 | 2 | 4 | ** | | | | | |
| | 17 | 165 | 147 | 113 | 113 | 18 | 3 | * | | | | | |
| | 18 | 468 | 458 | 387 | 387 | 14 | 5 | * | | | | | |
| | In | 3054 | 2768 | 2295 | 2295 | | 35 | | | | | | |
| | Out | 3232 | 3054 | 2558 | 2558 | | 36 | | | | | | |
| | Tot. | 6286 | 5822 | 4853 | 4853 | | 71 | | | | | | |
| | SR | 134 | 130 | 126 | 126 | Hcp | | | | | | | |
| | CR | 74.2 | 71.6 | 71.3 | 71.3 | Net. | | | | | | | |

Unterschrift Zähler

Unterschrift Spieler


==== Ordre

Dans le champs

=====
Ordre ou séquence, vous avez les choix suivants: * Démarrer l'ordre * Une carte pro Flight * Par ordre alphabétique * handicaps * clubs Von besonderer Bedeutung ist „**Eine Karte pro Flight**“. Diese Option sollten Sie nutzen, um bei einem Pro/Am-Turnier nur eine Karte für jedes Team zu drucken. Bei Vierer- oder Scramble-Turnieren ist das automatisch, da es bei diesen Turnierformen ein Team-Handicap gibt. ===== Nom et information =====

Überprüfen Sie hier den

Turniernamen und die zusätzliche Turnierinformation. Gegebenenfalls hat PC CADDIE den Turniernamen kürzen müssen, Sie sollten deshalb prüfen, ob der Name noch Sinn macht. In der zweiten Informations-Zeile haben Sie die Möglichkeit, nach Belieben weiteren freien Text anzugeben. Wo dieser gedruckt wird, können Sie unter **Einstellungen** mit dem Element „Zusatz-Info 2“

festlegen.  Benutzen Sie die zweite Informationszeile um den Spielern wichtige Informationen mitzuteilen wie z. B. „Heute besserlegen“ oder um auf Sonderpreise nochmals aufmerksam zu

machen wie z. B. „Nearest to the Pin - Loch 3“. ===== Angaben =====

Scorekarten: Flühli Sörenberg 18 Loch - 29.01.20

Typ: 1: Scorekarte mit Rahr | Einstellungen

Reihenfolge: Start-Reihenfolge | Pin-Position

Name: Flühli Sörenberg 18 Loch Turnier <DATUM>

Information: Einzel - Stableford; 18 Löcher

Angaben:

- Startzeit
- Handicap
- Marker
- Sollzeiten

Vorrundenergebnis: BRUTTO-Ergebnisse

Zeitbereich

von Loch: 1 | 0:00 | Uhr

bis Loch: 19: | 99:59 | Uhr

1. Runde

Drucken F8

Von-Bis...

Einzel-Person

Ende

Markieren Sie hier, welche Angaben zusätzlich auf die Karte gedruckt werden sollen. Soll beispielsweise das **Vorrundenergebnis** bei Mehrrundenturnieren auf die Scorekarte für die 2. Runde gedruckt werden, wählen Sie hier zwischen Brutto- und Nettoergebnis. ===== Plage horaire =====

Startliste: Flühli Sörenberg 18 Loch - 14.10.20

Kopftext: Automatisch | Text bearbeite

Reihenfolge: Start-Reihenfolge | Tee-Priorität

Hauptliste | Puffer | Warteliste

Angaben:

- Grupp
- Tee
- Zeit
- Handicap

Info: NETTO-Ergebnisse | Zeitvorgabe eing.

Zeitbereich

von Loch: 1 | 0:00 | Uhr

bis Loch: 9: | 0:00 | Uhr

1. Runde

Drucken F8

Internet

SMS

Von-Bis...

Ende

Sie können nach Aktivierung von **Zeitbereich** wählen, für welchen Zeitbereich die Scorekarten gedruckt werden sollen, wenn Sie nur einen Teil der Startliste drucken möchten. ===== Démarrer le test =====
Üblicherweise wird der Ausdruck mit **Drucken (F8)** gestartet. Es werden dann alle Scorekarten nacheinander ausgedruckt. Wenn der Ausdruck zwischendurch unterbrochen wurde und später ab einem bestimmten Spieler wieder fortgesetzt werden soll, benutzen Sie bitte den Button **Von-Bis...**:

Scorekarten: Flühli Sörenberg 18 Loch - 14.10.20 ? X

Typ: 9: Typ 9

Reihenfolge: Start-Reihenfolge

Name: Flühli Sörenberg 18 Loch Turnier <DATUM>

Information: Einzel - Stableford; 18 Löcher

Angaben

Startzeit Handicap Marker Sollzeiten

Vorrundenergebnis: NETTO-Ergebnisse

Zeitbereich

von Loch: 1 0:00 Uhr

bis Loch: 19: 99:59 Uhr

1. Runde

F8

Von-Bis...

Druckbereich festlegen X

Geben Sie an, welche Person zuerst und welche Person als letzte gedruckt werden soll!

Wenn Sie nur Anfang oder Ende bestimmen möchten, lassen Sie einfach die jeweils andere Angabe leer!

Beginnen bei...

Aufhören mit...

Hier können Sie festlegen, bei welchem Spieler mit dem Ausdruck wieder begonnen werden soll. Gegebenenfalls können Sie auch festlegen, wo er aufhören soll. Wenn Sie einzelne Scorekarten nachdrucken, oder nur den Ausdruck testen möchten, benutzen Sie die Schaltfläche **Einzel-Person**:

Scorekarten: Flühli Sörenberg 18 Loch - 29.01.20 ? X

Typ: 1: Scorekarte mit Rahr

Reihenfolge: Start-Reihenfolge

Name: Flühli Sörenberg 18 Loch Turnier <DATUM>

Information: Einzel - Stableford; 18 Löcher

Angaben:

Startzeit Handicap Marker Sollzeiten

Vorrundenergebnis: BRUTTO-Ergebnisse

Zeitbereich

von Loch: 1 0:00 Uhr
bis Loch: 19: 99:59 Uhr

1. Runde

F8

Von-Bis...

Einzel-Person

Scorekarte - einzelne Spieler X

Nur diesen Spieler drucken:

Mehrere Karten drucken

Karten ohne Namen drucken

F8

Geben Sie hier den Spieler an, der gedruckt werden soll. Bei einem Vierer wird die Karte natürlich mit dem Partner gedruckt. ===== Contrôle Intranet des clients avant l'impression ===== Wenn Sie in einem Turnier erstmals den Scorekartendruck starten, werden Sie aufgefordert, die Gäste-HCPs mit dem Intranet abzugleichen.

Handicaps der Gäste prüfen X

Sollen vor der weiteren Arbeit in diesem Turnier die Handicaps aller Gäste per Intranet geprüft werden?

Dazu müssen Sie eine Internet-Verbindung herstellen!

Wählen Sie hier im Normalfall bitte: „Ja, prüfen“ Das Ergebnis sieht wie folgt aus. Die Zeile ist GELB markiert, wenn sich das Handicap geändert hat und ist GRÜN markiert, wenn das Handicap vor dem Intranet-Check bereits OK war. Wenn beim Spieler gar kein Club angegeben ist, ist die Zeile WEISS und es steht „Ausland“ dabei. ROT mit dem Text WRONG ANSWER bedeutet, dass der Spieler mit dem angegeben Club im Intranet nicht gefunden wird.

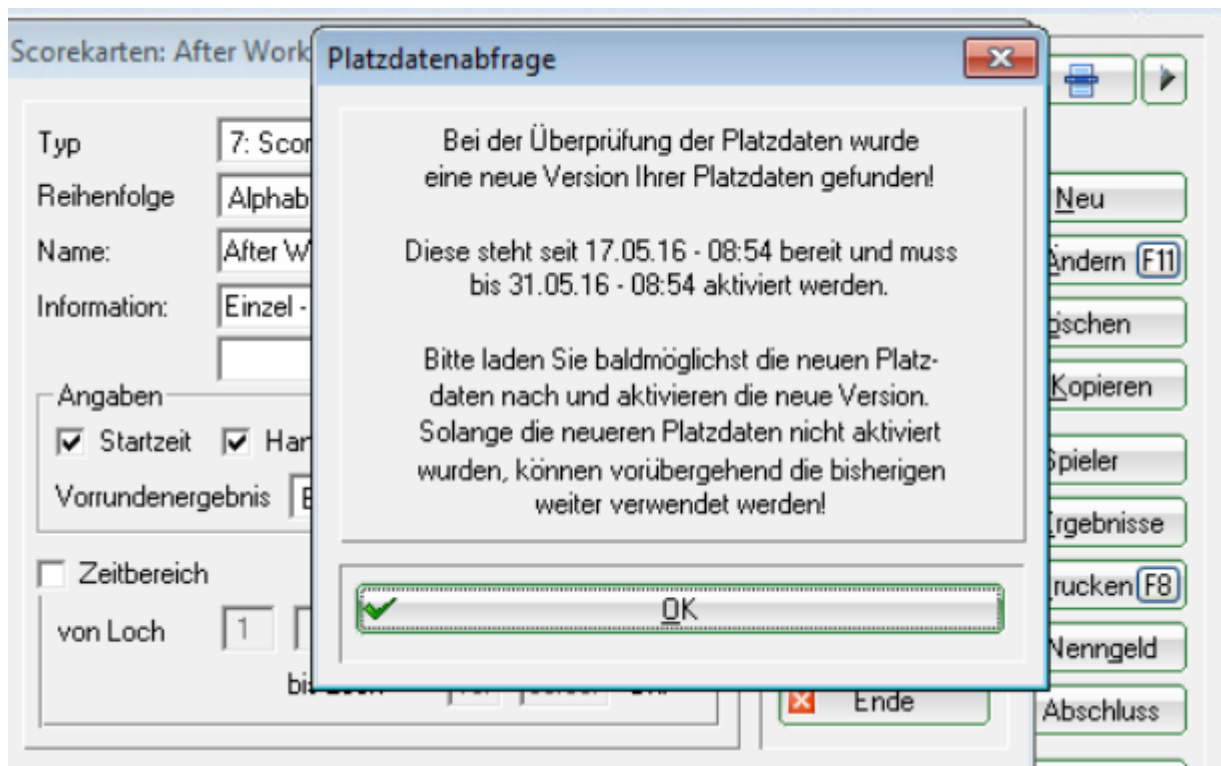
Abfrage der Spielerdaten

ACHTUNG: Einige Spieler konnten nicht erfolgreich geprüft werden!
 Bei diesen Spielern erscheint auf den Turnierlisten ein Fragezeichen
 hinter der Vorgabe, um dies zu kennzeichnen.

Um die Vorgabe bei Bedarf manuell zu bestätigen, wählen Sie bitte
 die Person einzeln zum Bearbeiten an, prüfen alle Angaben probieren
 nochmals die Prüfung mit [Intranet]. Sollte die Prüfung noch nicht
 erfolgreich sein, bestätigen Sie bei der Rückfrage die Option
 [Ja, das Handicap wurde manuell geprüft]

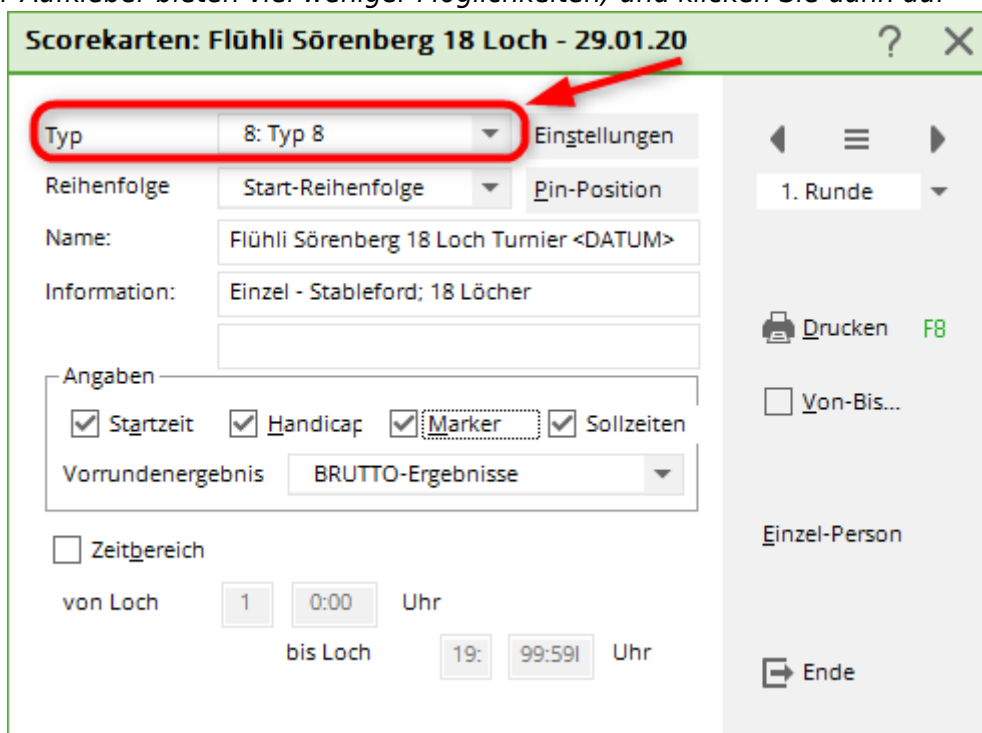
| Name | Status | |
|------------------|--------------|-------------------------|
| ✓ Heck, Axel | 2,5-> 2,7 | OK:Heck, Axel, 2,7 |
| ✓ Richter, Heike | Hcp OK: 35,4 | OK:Richter, Heike, 35,4 |
| Kainz:Ausland | | Ausland |
| 🚫 Hertel, Andrea | WRONG ANSWER | |

=====
 Meldung zu neuen Platzdaten ===== Wenn der Verband ein neues Rating für Ihre Platzdaten zu Verfügung gestellt hat, erhalten Sie beim Scorekartendruck folgende Meldung:



Bis

zum genannten Termin (14 Tage) können Sie sowohl die Scorekarten drucken als auch den Turnierabschluss noch mit den bisherigen Platzdaten abwickeln!
 Sie sollten innerhalb der Frist die **neuen Platzdaten laden!** Wenn diese geladen sind, können die Scorekarten und auch der Turnierabschluss nur noch mit den neuen Platzdaten gemacht werden.
 ===== Autocollant pour des drapeaux ===== Wählen Sie zunächst das Wettspiel aus, klicken Sie auf **Drucken/Scorekarten** und wählen Sie eine „unbelegte“ Scorekarte, z.B. **TYP 8** (die Aufkleber Endlos und Laser-Aufkleber bieten viel weniger Möglichkeiten) und klicken Sie dann auf



Einstellungen:
 es rechts weiter mit **Von Datei laden**

Dann geht

Scorekarten-Einstellungen

Bezeichnung dieses Typs:

Anzeige der Handicap-Striche:

Angabe immer oder nicht beim Zählspiel:

Darstellung als Striche oder Ziffern:

bei Vierball oder Aggregat beide Spieler auf eine Karte

Zusatzinformation bei Einzelspielern:

Papierformat: DIN A4 - Portrait (hoch) - Manueller Einzug

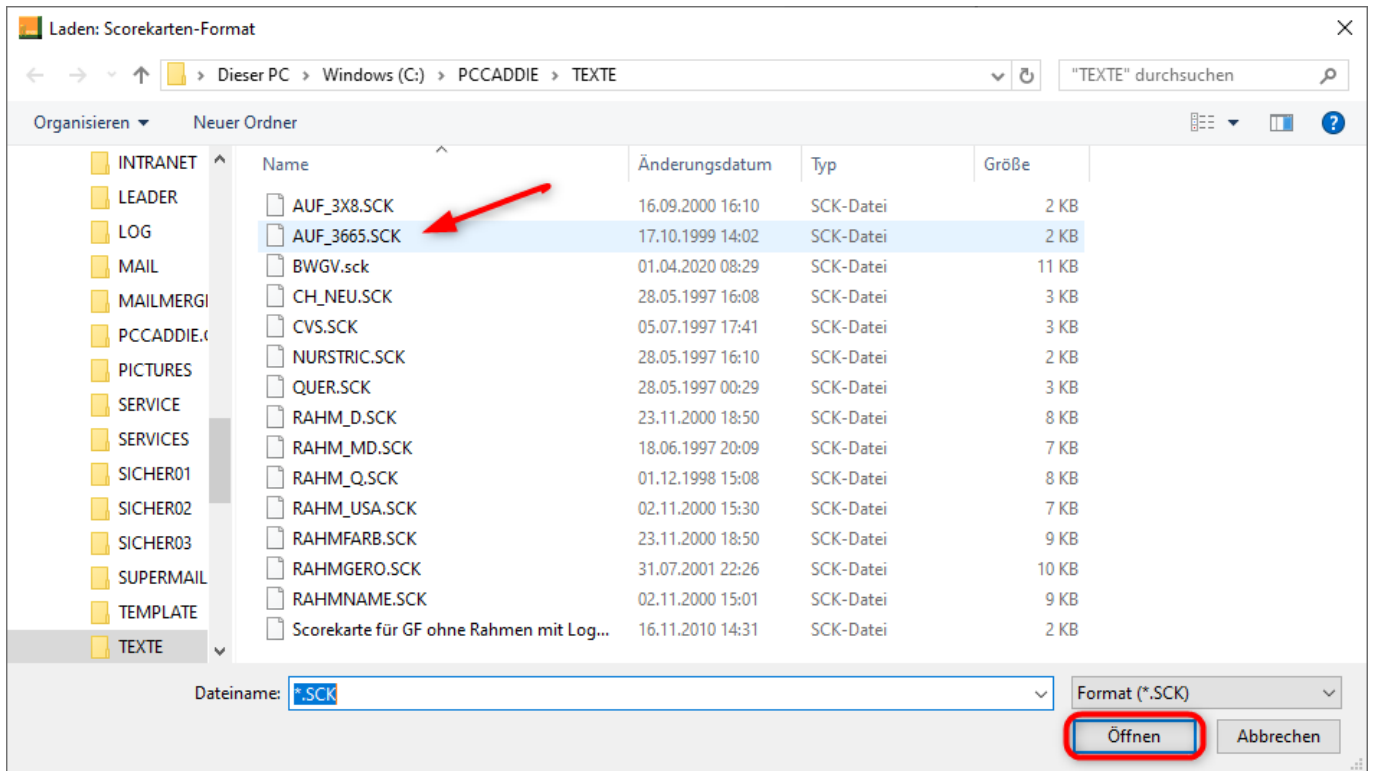
Verschiebung des Ausdrucks: nach rechts: unten: mm

| Element | Position | Schrift |
|-------------------------|----------|---------|
| Offset der Locheinträge | 0.0 | 40.0 |
| Sprung pro Loch | 0.0 | 6.4 |
| Sprung bei Out | 0.0 | 6.4 |
| Sprung zum Kopf | 0.0 | -4.0 |
| Sprung zum Zwischenkopf | 0.0 | 0.0 |
| Sprung statt 2. Out | 0.0 | 0.0 |
| Turniername+Datum | 10.0 | 5.0 NFU |
| Turniername | 10.0 | 5.0 N |
| Turnier-Datum | 10.0 | 5.0 N |
| Zusatz-Info 1 | 10.0 | 10.0 M |

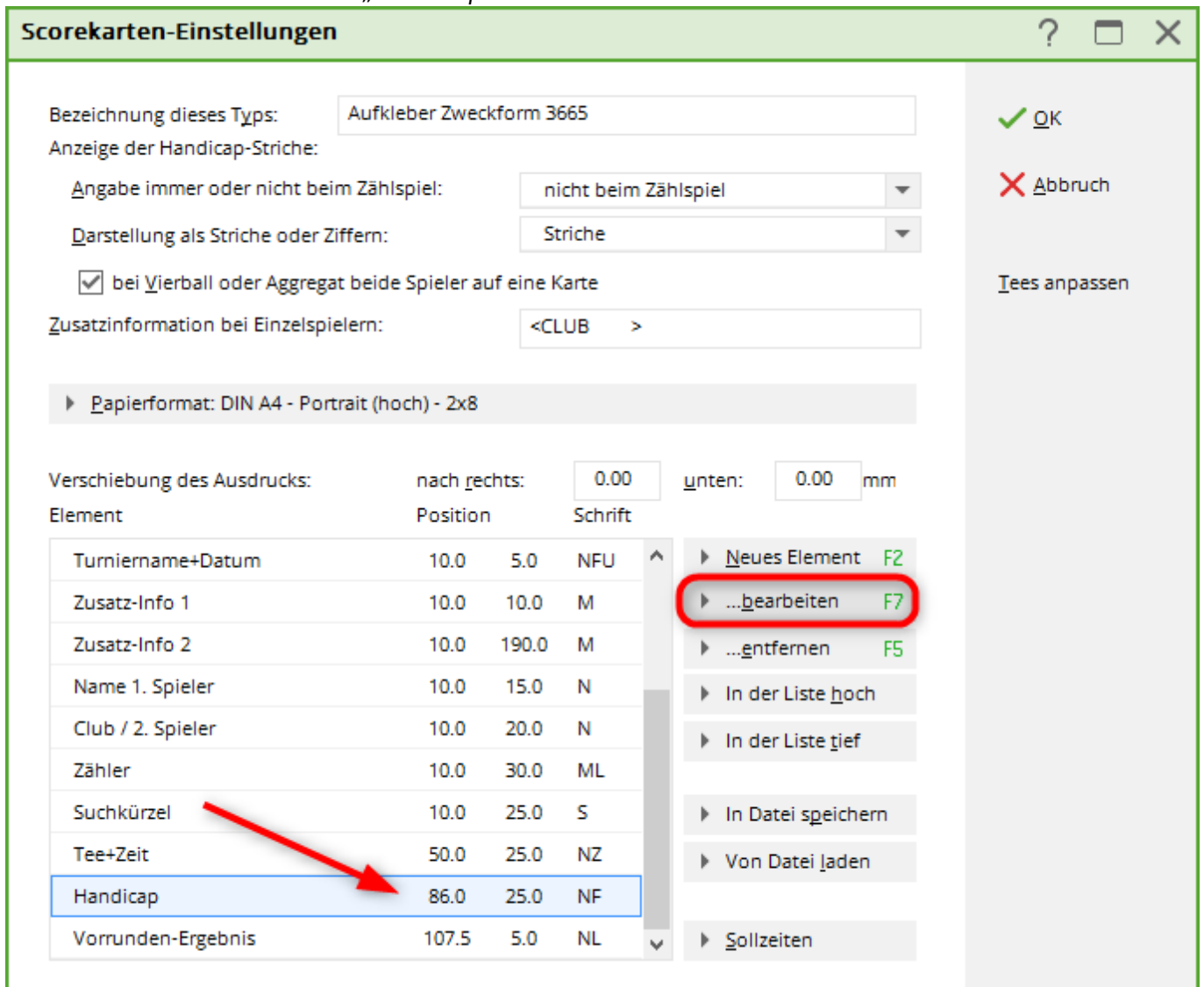
- Neues Element F2
- ...bearbeiten F7
- ...entfernen F5
- In der Liste hoch
- In der Liste tief
- In Datei speichern
- Von Datei laden
- Sollzeiten

OK
Abbruch
Tees anpassen

Sie gelangen in den PC CADDIE Hauptordner TEXTE, markieren Sie dort am besten den Zweckform-Aufkleber 3665 (der wäre am übersichtlichsten mit 2 Aufklebern nebeneinander) und bestätigen Sie mit **öffnen**. Wie Sie sehen können, gibt es in dieser Auswahl auch direkt die Datei AUF3x8, dies wäre gleich eine passende Einstellung für 3 Aufkleber nebeneinander und 8 Aufkleber untereinander auf einem Din A4 Blatt, wenn es etwas kleiner sein soll.



Wenn Sie jetzt noch den Ausdruck des Handicaps mit der Soll-Schlagzahl ersetzen, sind Sie fertig. Markieren Sie hierzu zunächst „Handicap“ und wählen Sie **...bearbeiten F7**.





Entfernen Sie den Haken bei „Diese Information drucken“, notieren Sie sich die Einstellungen (um diese dann stattdessen für die Soll-Schlagzahl zu verwenden) und bestätigen Sie mit **OK**.

Element bearbeiten

Handicap

Diese Information drucken

Position: von links: mm
von oben: mm

Größe: horizontal: mm
vertikal: mm

(Die Größe können Sie normalerweise auf 0,00 lassen, sie wird dann automatisch angepaßt!)

Schrift: Grundtyp: ▼
Punktgröße: (0=Standard)
Ausrichtung: ▼
Drehung: ° Grad
Stil: Fett
 Unterstrichen
 Kursi

Klicken Sie auf den Button

Neues Element (F2).

Scorekarten-Einstellungen

Bezeichnung dieses Typs:

Anzeige der Handicap-Striche:

Angabe immer oder nicht beim Zählspiel:

Darstellung als Striche oder Ziffern:

bei Vierball oder Aggregat beide Spieler auf eine Karte

Zusatzinformation bei Einzelspielern:

Papierformat: DIN A4 - Portrait (hoch) - 2x8

Verschiebung des Ausdrucks: nach rechts: unten: mm

| Element | Position | Schrift |
|--------------------|------------|---------|
| Turniername+Datum | 10.0 5.0 | NFU |
| Zusatz-Info 1 | 10.0 10.0 | M |
| Zusatz-Info 2 | 10.0 190.0 | M |
| Name 1. Spieler | 10.0 15.0 | N |
| Club / 2. Spieler | 10.0 20.0 | N |
| Zähler | 10.0 30.0 | ML |
| Suchkürzel | 10.0 25.0 | S |
| Tee+Zeit | 50.0 25.0 | NZ |
| Handicap | 86.0 25.0 | NF |
| Vorrunden-Ergebnis | 107.5 5.0 | NL |

- Neues Element F2
- ...bearbeiten F7
- ...entfernen F5
- In der Liste hoch
- In der Liste tief
- In Datei speichern
- Von Datei laden
- Sollzeiten

OK

Abbruch

Tees anpassen

Markieren Sie „Soll-Schlagzahl“ und bestätigen Sie mit **OK**.

Neues Element

Welches Element soll hinzugefügt werden?

| | | | |
|---|-------------|-------------|---|
| @Freier Text | 0.0 | 0.0 | ^ |
| Sprung statt 2. Out | 0.0 | 0.0 | |
| Turniername | 10.0 | 5.0 | |
| Turnier-Datum | 10.0 | 5.0 | |
| Handicap-wirksam | 10.0 | 13.0 | |
| Zählweise | 10.0 | 13.0 | |
| Team-Name | 10.0 | 20.0 | |
| Suchkürzel (Barcode) | 10.0 | 25.0 | |
| eScoring-Info | 10.0 | 30.0 | |
| eScoring-Code | 10.0 | 25.0 | |
| eScoring-QR-Code | 10.0 | 10.0 | |
| Tee | 50.0 | 25.0 | |
| Zeit | 50.0 | 25.0 | |
| Original-Handicap | 86.0 | 25.0 | |
| Soll-Schlagzahl (Flag-Competition) | 86.0 | 25.0 | |
| Platz-Name | 0.0 | 0.0 | |
| Tee-Farbe | 0.0 | 0.0 | |
| Rating SR/CR | 108.0 | 20.0 | |
| Platz-Par-Total | 0.0 | 0.0 | |
| CR/SR, Herren/Gold | 130.0 | 10.0 | v |

OK
 Abbruch

Prüfen

Sie die notierten Einstellungen, die wir zuvor bei „Handicap“ notiert haben, ggf. müssen sie korrigiert werden. Setzen Sie den Haken bei „diese Information drucken“ und bestätigen Sie mit **OK**.

Element bearbeiten
✕

Soll-Schlagzahl (Flag-Competition)

Diese Information drucken

Position: von links: mm

von oben: mm

Größe: horizontal: mm

vertikal: mm

(Die Größe können Sie normalerweise auf 0,00 lassen, sie wird dann automatisch angepaßt!)

Schrift: Grundtyp: ▼

Punktgröße: (0=Standard)

Ausrichtung: ▼

Drehung: ° Grad

Stil: Fett

Unterstrichen

Kursi

✓ OK

✕ Abbruch

Bestätigen Sie nochmals mit

OK und Sie können wie gewohnt „Scorekarten“ drucken, bzw. kommen jetzt keine üblichen Scorekarten, sondern Aufkleber. Hier ein Beispielausdruck: (wenn Sie noch etwas weiter schauen, zeigen wir Ihnen, wie Sie die Größe der Aufkleber ändern können).

Druck: Flaggenwettbewerb - Scorekarte [Fertig] Seite 1/1 100% Flaggenwettbewerb - Scorekarte

| | |
|--|--|
| <p>Flaggenwettbewerb 02.07.12 Einzel - Zählspiel; 18 Löcher Heck, Axel (2,7?) Heimatclub unbekannt heax Tee 1, 10:00 Uhr 75 Hodel, Carmela (44)</p> <p>Flaggenwettbewerb 02.07.12 Einzel - Zählspiel; 18 Löcher Hodel, Carmela (44)</p> <p>hoca Tee 1, 10:00 Uhr 121 Arens, Anja (33,8)</p> <p>Flaggenwettbewerb 02.07.12 Einzel - Zählspiel; 18 Löcher Sonntag, Stephanie (25,0)</p> <p>sost Tee 1, 10:08 Uhr 101 Kainz, Katharina (8,0)</p> | <p>Flaggenwettbewerb 02.07.12 Einzel - Zählspiel; 18 Löcher Arens, Anja (33,8)</p> <p>aran Tee 1, 10:00 Uhr 110 Heck, Axel (2,7?)</p> <p>Flaggenwettbewerb 02.07.12 Einzel - Zählspiel; 18 Löcher Kainz, Katharina (8,0) Ausland-Gast</p> <p>kek2 Tee 1, 10:08 Uhr 82 Stökle, Stefanie (25,4)</p> <p>Flaggenwettbewerb 02.07.12 Einzel - Zählspiel; 18 Löcher Stökle, Stefanie (25,4)</p> <p>stst Tee 1, 10:08 Uhr 101 Sonntag, Stephanie (25,0)</p> |
|--|--|

Die Größe der Aufkleber können Sie bei „Papierformat“ einstellen:

Scorekarten-Einstellungen

Bezeichnung dieses Typs:

Anzeige der Handicap-Striche:

Angabe immer oder nicht beim Zählspiel:

Darstellung als Striche oder Ziffern:

bei Vierball oder Aggregat beide Spieler auf eine Karte

Zusatzinformation bei Einzelspielern:

Papierformat: DIN A4 - Portrait (hoch) - 2x8

Verschiebung des Ausdrucks: nach rechts: unten: mm

| Element | Position | Schrift |
|--------------------|------------|---------|
| Turniername+Datum | 10.0 5.0 | NFU |
| Zusatz-Info 1 | 10.0 10.0 | M |
| Zusatz-Info 2 | 10.0 190.0 | M |
| Name 1. Spieler | 10.0 15.0 | N |
| Club / 2. Spieler | 10.0 20.0 | N |
| Zähler | 10.0 30.0 | ML |
| Suchkürzel | 10.0 25.0 | S |
| Tee+Zeit | 50.0 25.0 | NZ |
| Handicap | 86.0 25.0 | NF |
| Vorrunden-Ergebnis | 107.5 5.0 | NL |

Buttons: Neues Element F2, ...bearbeiten F7, ...entfernen F5, In der Liste hoch, In der Liste tief, In Datei speichern, Von Datei laden, Sollzeiten

Buttons: OK, Abbruch, Tees anpassen

Beachten Sie insbesondere die Einstellungen im unteren Bereich. Sie können einstellen, wie viele Aufkleber nebeneinander und untereinander auf dem Blatt sind und wie weit jeweils der Ausdruck der Aufkleber verschoben werden soll, nach rechts und unten, um die Positionen auf einem DIN A4 Blatt

Scorekarten - Papierformat einstellen

Papier: Format

Ausrichtung

Einzugquelle

Spezial:

Mehrere Exemplare auf einem Bogen:

Anzahl Ausdrücke nebeneinander:

untereinander:

Verschiebung pro Karte:

nach rechts: mm

nach unten: mm

Buttons: OK, Abbruch

einzustellen.

===== weitere

Scorekartenlayouts ===== Scorekartenkopie zur Abwandlung erstellen ===== Wenn Sie Änderungen an Ihrer Scorekarte machen möchten, so können Sie sich zuerst eine Kopie Ihrer Scorekarte erstellen, um hier Ihre Änderungen zu machen. Dadurch haben Sie auch immer noch die Möglichkeit, auf das Original des Scorekartenlayouts zurückzugreifen, wenn dies notwendig ist. Für eine Kopie speichern Sie zuerst das derzeit genutzte Scorekartenlayout. Das geht so:

Scorekarten: Flüfli Sörenberg 18 Loch - 29.01.20

Typ: 3: Quer mit Rahmen Einstellungen

Reihenfolge: Start-Reihenfolge Pin-Position

Name: Flüfli Sörenberg 18 Loch Turnier <DATUM>

Information: Einzel - Stableford; 18 Löcher

Angaben

Startzeit Handicap Marker Sollzeiten

Vorrundenergebnis: NETTO-Ergebnisse

Zeitbereich

von Loch: 1 0:00 Uhr

bis Loch: 19: 99:59 Uhr

1. Runde

Drucken F8

Von-Bis...

Einzel-Person

Ende

Wählen Sie Ihren

Scorekartentyp - hier die „4“ - und klicken Sie auf „Einstellungen“

Scorekarten-Einstellungen

Bezeichnung dieses Typs:

Anzeige der Handicap-Striche:

Angabe immer oder nicht beim Zählspiel:

Darstellung als Striche oder Ziffern:

bei Vierball oder Aggregat beide Spieler auf eine Karte

Zusatzinformation bei Einzelspielern:

Papierformat: DIN A4 - Portrait (hoch) - Manueller Einzug

Verschiebung des Ausdrucks: nach rechts: unten: mm

| Element | Position | | Schrift |
|--------------------------|----------|-----|---------|
| Damen hint. Standardabs. | 61.5 | 0.0 | MZ |
| HCP-Verteilung | 71.0 | 0.0 | MZ |
| Par | 79.0 | 0.0 | MZ |
| Striche, 1. Spieler | 83.5 | 0.0 | ML |
| Striche, 2. Spieler | 95.5 | 0.0 | ML |
| Striche, 3. Spieler | 103.5 | 0.0 | ML |
| Striche, 4. Spieler | 111.5 | 0.0 | ML |
| Sollzeit | 11.0 | 0.0 | MZ |
| Pin-Positions, Front | 115.0 | 0.0 | SZ |
| Pin-Positions, Side | 123.0 | 0.0 | SZ |

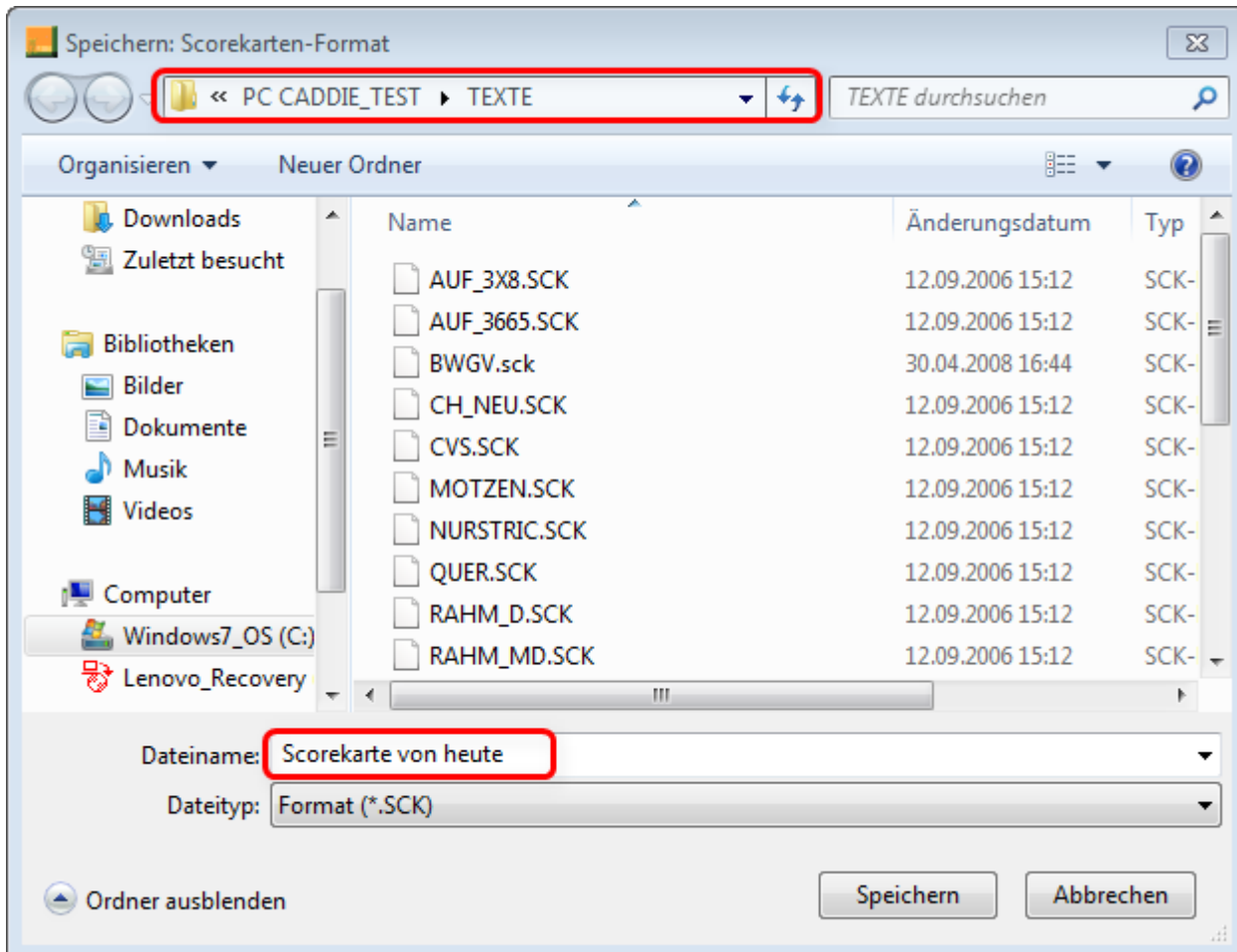
- Neues Element F2
- ...bearbeiten F7
- ...entfernen F5
- In der Liste hoch
- In der Liste tief
- In Datei speichern**
- Von Datei jaden
- Sollzeiten

OK

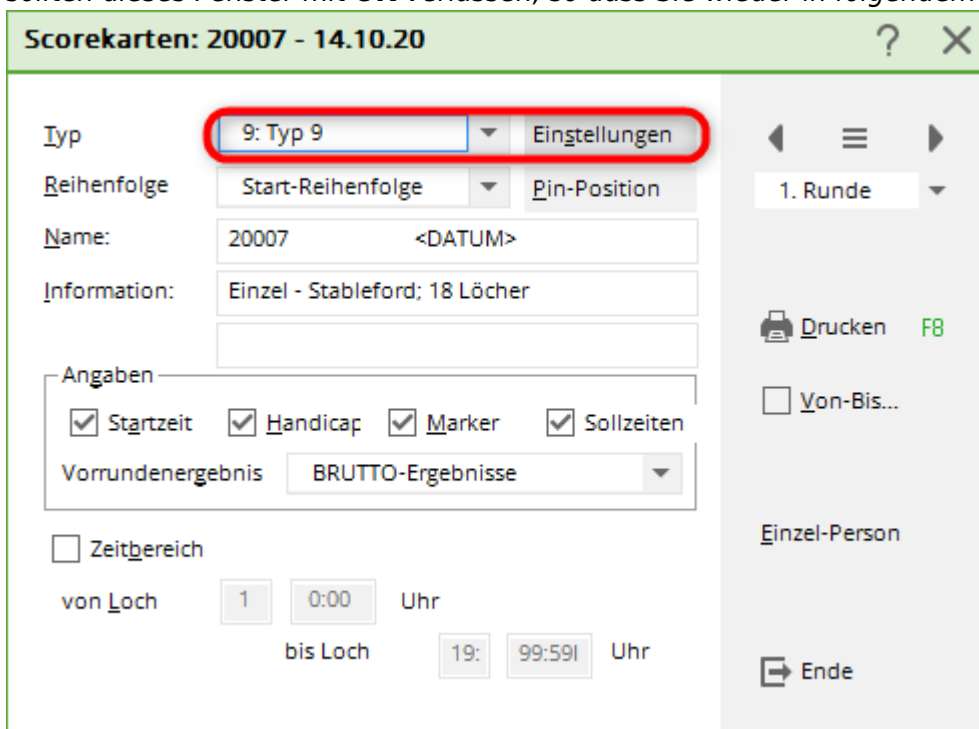
Abbruch

Tees anpassen

Wählen Sie dann „in Datei speichern“



Idealerweise speichern Sie die Scorekarteneinstellung im PC CADDIE Ordner TEXTE. Dieser wird normalerweise automatisch vorgeschlagen, wenn kein anderen Pfad voreingestellt ist. Geben Sie der Scorekarte einen Namen, mit dem Sie diese wieder identifizieren können, und klicken Sie auf **speichern** Sie sind dann automatisch wieder in der Scorekarte, die Sie gespeichert haben, und sollten dieses Fenster mit **OK** verlassen, so dass Sie wieder in folgendem Fenster ankommen:



Wählen Sie jetzt einen Scorekartentyp, den Sie sicher aktuell nicht in Verwendung haben, im aktuellen Beispiel ist es **Typ 9**. Hier könnte aber auch Scorekarte Quer z.B. stehen, wenn Sie sicher sind, dass Sie Scorekarte Quer

nie für den Druck von Scorekarten verwenden. Wenn Sie also sicher sind, dass Sie einen Typ eingestellt haben, den Sie nicht verwenden, klicken Sie erneut auf **Einstellungen**.

Scorekarten-Einstellungen ? □ ×

Bezeichnung dieses Typs:

Anzeige der Handicap-Striche:

Angabe immer oder nicht beim Zählspiel:

Darstellung als Striche oder Ziffern:

bei Vierball oder Aggregat beide Spieler auf eine Karte

Zusatzinformation bei Einzelspielern:

► Papierformat:

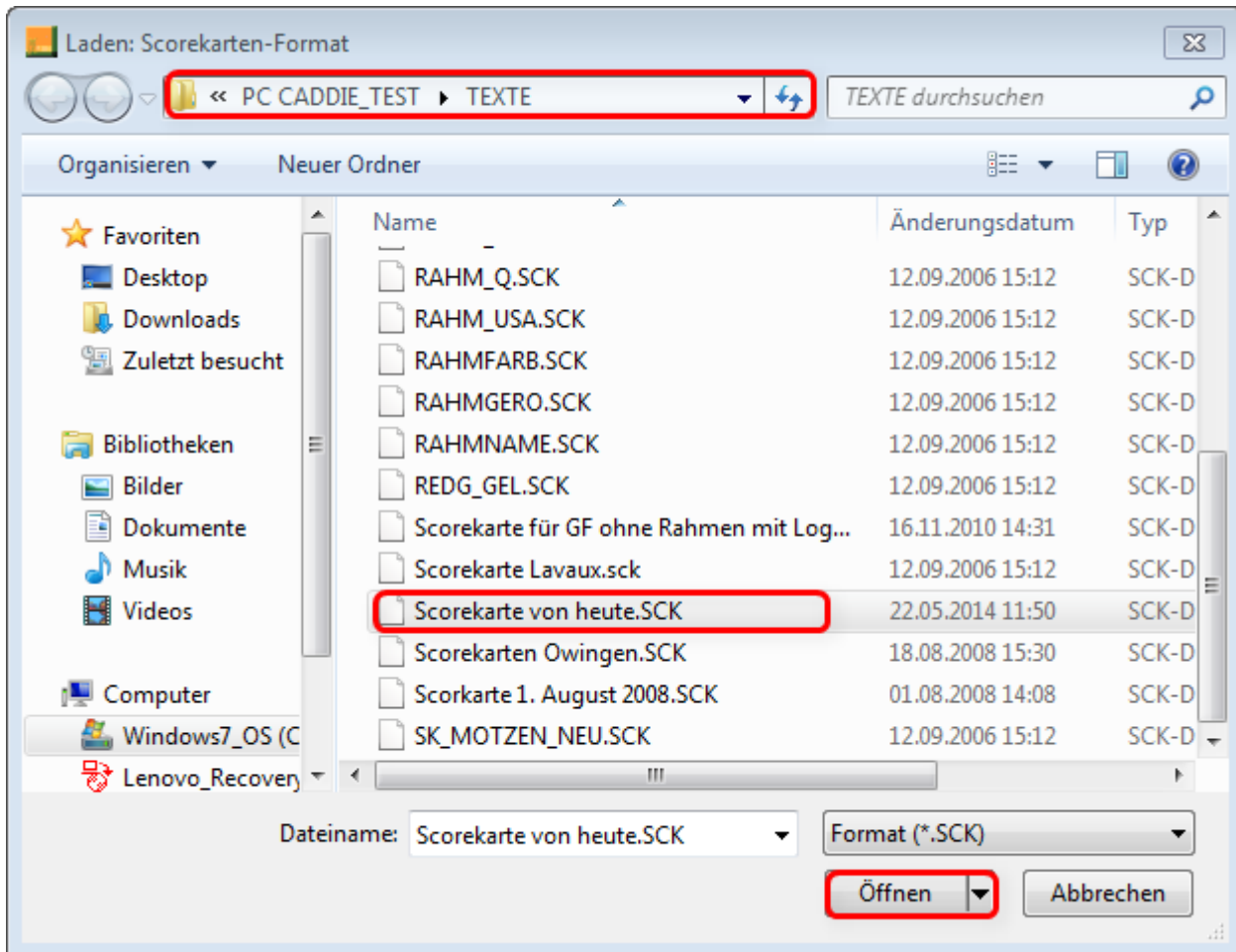
Verschiebung des Ausdrucks: nach rechts: unten: mm

| Element | Position | Schrift |
|-------------------------|----------|---------|
| Offset der Locheinträge | 0.0 | 40.0 |
| Sprung pro Loch | 0.0 | 6.4 |
| Sprung bei Out | 0.0 | 6.4 |
| Sprung zum Kopf | 0.0 | -4.0 |
| Sprung zum Zwischenkopf | 0.0 | 0.0 |
| Sprung statt 2. Out | 0.0 | 0.0 |
| Turniername+Datum | 10.0 | 5.0 NFU |
| Turniername | 10.0 | 5.0 N |
| Turnier-Datum | 10.0 | 5.0 N |
| Zusatz-Info 1 | 10.0 | 10.0 M |

- Neues Element F2
- ...bearbeiten F7
- ...entfernen F5
- In der Liste hoch
- In der Liste tief
- In Datei speichern
- **Von Datei laden**
- Sollzeiten

OK
Abbruch
Tees anpassen

Klicken Sie dann auf **von Datei laden**. Sie sind automatisch im Ordner **TEXTE** und brauchen nur die Datei markieren, die Sie zuvor mit Namen gespeichert haben.



Klicken

Sie danach auf **öffnen** und Sie haben somit die Kopie Ihrer Scorekarte - hier im Beispiel auf Typ9 - eingestellt.

Scorekarten-Einstellungen ? □ ×

Bezeichnung dieses Typs: Neuer Name Scorekarte

Anzeige der Handicap-Striche:

Angabe immer oder nicht beim Zählspiel: nicht beim Zählspiel ▾

Darstellung als Striche oder Ziffern: Striche ▾

bei Vierball oder Aggregat beide Spieler auf eine Karte

Zusatzinformation bei Einzelspielern: <CLUB >

▶ Papierformat: DIN A4 - Portrait (hoch) - Manueller Einzug

Verschiebung des Ausdrucks: nach rechts: 1.00 unten: 5.00 mm

| Element | Position | | Schrift | |
|--------------------------|----------|-----|---------|----------------------|
| Damen hint. Standardabs. | 61.5 | 0.0 | MZ | ▶ Neues Element F2 |
| HCP-Verteilung | 71.0 | 0.0 | MZ | ▶ ...bearbeiten F7 |
| Par | 79.0 | 0.0 | MZ | ▶ ...entfernen F5 |
| Striche, 1. Spieler | 83.5 | 0.0 | ML | ▶ In der Liste hoch |
| Striche, 2. Spieler | 95.5 | 0.0 | ML | ▶ In der Liste tief |
| Striche, 3. Spieler | 103.5 | 0.0 | ML | ▶ In Datei speichern |
| Striche, 4. Spieler | 111.5 | 0.0 | ML | ▶ Von Datei laden |
| Sollzeit | 11.0 | 0.0 | MZ | ▶ Sollzeiten |
| Pin-Positions, Front | 115.0 | 0.0 | SZ | |
| Pin-Positions, Side | 123.0 | 0.0 | SZ | |

✓ OK

✗ Abbruch

Tees anpassen

Geben Sie der KOPIE Ihrer Scorekarte einen neuen Namen!

Sobald Sie **OK** klicken, steht Ihnen das Layout unter Typ 9 mit dem neuen Namen zur Verfügung. Hier können Sie nun Ihre gewünschten Änderungen vornehmen, ohne das Original zu beeinflussen. ==== Vorrundenergebnis Lochweise mitdrucken ==== „Vorrundenergebnisse drucken“ können Sie bei Eclectic-Turnieren auch für den Druck der Zwischenergebnisse anwenden.



Es ist dabei **wichtig**, dass Sie jeweils **VOR dem Scorekartendruck der nächsten Runde das bisherige Zwischenergebnis drucken (Bildschirmdruck reicht)**

Es gibt 2 Möglichkeiten, die Turniere einzustellen: * Multi-Eclectic aus mehreren Einzelturnieren (empfohlen wenn die Runden über das Jahr verteilt sind) Wichtig ist, dass Sie beim Zwischenergebnisdruck bereits alle Turniere auswählen, auch jene welche für die Eclectic erst in der Zukunft gespielt werden.

Schauen Sie hier: [Jahreseclectic auswerten und drucken](#) * Mehrrundenturnier Eclectic Lochweise (empfohlen, wenn täglich eine Runde gespielt wird und die Daten nahe beieinander liegen)

- 23.09.20 - Teilnehmer: 0 / Gäste: 0 ? X

Name, Datum, Platz

Kürzel: 20006 Name: Turniername

Lochzahl: 54 2. Runde 3. Runde

Datum: 01.09.20 02.09.20 03.09.20

Platz: 0056.1 18 Loch Platz Mehrere Plätze im Turnier

Hcp-Grenze der Abschläge Herren: /36.0/-/-/ Damen: /36.0/-/-/

Ausschreibung

HCP-Grenze... ...Meldung ...Rechnen Hcp-Faktor

Spielform: Einzel

Zählweise: Stableford

Summen/Eclectic: Kumulieren / Summieren

Stechen: Letzte 9, 6, 3, 2, 1

Blind-Hole: Nein

Jahrespreiswirks.: Nein Ausschreib-Text Pin-Positions

Intern/Gäste: Offen Preise/Kategorien Teamwertung

HCP-wirksam: Normal wirksam

Neu
Sichern F11
Löschen
Kopieren
Spieler
Ergebnisse
Drucken F8
Nenngeld
Abschluss
Internet
P/No Online
Telefon
Ende



folgenden Screenshot sehen Sie eine gedruckte Scorekarte mit den bisher erreichten Eclectic-Lochergebnissen. Wenn bei einem Loch kein Ergebnis gedruckt ist, ist das Loch „gestrichen“ worden.

| Turnier Eclectic 23.05.14 | | | | | | | | | | |
|--|------|-------|-------|------------|-----|----------------------------|---|------------------|-----------------------|----------------|
| Loch-Eclectic - Einzel - Stableford; 36 Löcher, 2. Runde | | | | | | 18 Löcher, GC Oberschwaben | | | | |
| Stöckle, Stefanie (25,4?) | | | | | | ROT CR: 74.0 / Slope: 132 | | | | |
| Heimatclub unbekannt | | | | | | | | | | |
| Tee 1, 10:00 Uhr | | | | | | | | | | |
| Zeit | Loch | Herrn | Damen | Vorg-Vert. | Par | Spieler 32 | | Markier Herrn | Markier Vorg-Vert. | Markier Par |
| 10:17 | 1 | 476 | 439 | 15 | 5 | / | 4 | /// | 15 | 5 |
| 10:31 | 2 | 334 | 296 | 11 | 4 | // | 5 | /// | 11 | 4 |
| 10:46 | 3 | 349 | 317 | 13 | 4 | // | 4 | /// | 13 | 4 |
| 11:02 | 4 | 448 | 396 | 7 | 5 | // | 5 | /// | 7 | 5 |
| 11:18 | 5 | 391 | 326 | 3 | 4 | // | 4 | /// | 3 | 4 |
| 11:33 | 6 | 427 | 371 | 17 | 5 | / | 5 | /// | 17 | 5 |
| 11:46 | 7 | 164 | 143 | 9 | 3 | // | 4 | /// | 9 | 3 |
| 11:59 | 8 | 415 | 378 | 1 | 4 | // | 5 | /// | 1 | 4 |
| 12:11 | 9 | 172 | 152 | 5 | 3 | // | 7 | /// | 5 | 3 |
| | Out | 3176 | 2818 | | 37 | | | | | 37 |
| 12:28 | 10 | 198 | 168 | 6 | 3 | // | | /// | 6 | 3 |
| 12:37 | 11 | 423 | 365 | 2 | 4 | // | | /// | 2 | 4 |
| 12:54 | 12 | 492 | 434 | 8 | 5 | // | | /// | 8 | 5 |
| 13:06 | 13 | 162 | 143 | 12 | 3 | // | 4 | /// | 12 | 3 |
| 13:20 | 14 | 294 | 256 | 14 | 4 | // | 5 | /// | 14 | 4 |
| 13:37 | 15 | 489 | 418 | 10 | 5 | // | 3 | /// | 10 | 5 |
| 13:46 | 16 | 149 | 128 | 18 | 3 | / | 4 | /// | 18 | 3 |
| 14:03 | 17 | 349 | 307 | 4 | 4 | // | 5 | /// | 4 | 4 |
| 14:17 | 18 | 275 | 255 | 16 | 4 | / | 5 | /// | 16 | 4 |
| | In | 2831 | 2474 | | 35 | | | | | 35 |
| | Out | 3176 | 2818 | | 37 | | | | | 37 |
| | Tot. | 6007 | 5292 | | 72 | | | | | 72 |
| | Hcp | | | | | | | | | |
| | Net. | | | | | | | | | |

Unterschrift Zähler

Herrn, Damen (5:4?)

Unterschrift Spieler

Jetzt erklären wir Ihnen, wie Sie den Druck der Vorrundenergebnisse auf Ihre Scorekarte selbständig ergänzen können.

Am besten testen Sie in einer Scorekartenkopie die Änderungen für den Scorekartendruck. Die Erstellung der Kopie ist hier beschrieben: [Kopie Scorekarte erstellen](#) Wenn Sie bereit sind, überlegen Sie sich als nächstes, wo Sie die lochweisen Vorrundenergebnisse positionieren möchten. Dies könnte für den Spieler evtl. rechts neben den Vorgabenstrichen sein. Damit Sie die Position für den Druck passend einstellen können, schauen Sie am besten die Positionseinstellungen für **Striche, 1. Spieler** an. Markieren Sie den Befehl wie in folgendem Screenshot und klicken Sie rechts auf **bearbeiten**

Scorekarten-Einstellungen



Bezeichnung dieses Typs:

Anzeige der Handicap-Striche:

Angabe immer oder nicht beim Zählspiel:

Darstellung als Striche oder Ziffern:

bei Vierball oder Aggregat beide Spieler auf eine Karte

Zusatzinformation bei Einzelspielern:

Papierformat: DIN A4 - Portrait (hoch) - Manueller Einzug

Verschiebung des Ausdrucks: nach rechts: unten: mm

| Element | Position | | Schrift | |
|--------------------------|----------|-----|---------|----------------------|
| Damen hint. Standardabs. | 61.5 | 0.0 | MZ | ▶ Neues Element F2 |
| HCP-Verteilung | 71.0 | 0.0 | MZ | ▶ ...bearbeiten F7 |
| Par | 79.0 | 0.0 | MZ | ▶ ...entfernen F5 |
| Striche, 1. Spieler | 83.5 | 0.0 | ML | ▶ In der Liste hoch |
| Striche, 2. Spieler | 95.5 | 0.0 | ML | ▶ In der Liste tief |
| Striche, 3. Spieler | 103.5 | 0.0 | ML | ▶ In Datei speichern |
| Striche, 4. Spieler | 111.5 | 0.0 | ML | ▶ Von Datei laden |
| Sollzeit | 11.0 | 0.0 | MZ | ▶ Sollzeiten |
| Pin-Positions, Front | 115.0 | 0.0 | SZ | |
| Pin-Positions, Side | 123.0 | 0.0 | SZ | |

- ✓ OK
- ✗ Abbruch
- Tees anpassen

Element bearbeiten
✕

Striche, 1. Spieler

Diese Information drucken

Position: von links: mm

von oben: mm

Größe: horizontal: mm

vertikal: mm

(Die Größe können Sie normalerweise auf 0,00 lassen, sie wird dann automatisch angepaßt!)

Schrift: Grundtyp: ▼

Punktgröße: (0=Standard)

Ausrichtung: ▼

Drehung: ° Grad

Stil: Fett

Unterstrichen

Kursi

✓ OK
✗ Abbruch

Schreiben Sie sich hier dann alle Einstellungen von „Striche, 1. Spieler“ ab. Für die Einstellung der Vorrundenlochergebnisse, die in unserem Beispiel rechts neben die Spielerstriche gedruckt werden sollen, addieren wir später nur bei „Position von links“ entsprechende Millimeter dazu. Alles notiert? Dann gehen Sie zurück zu diesem Fenster und klicken rechts auf **neues Element**

Scorekarten-Einstellungen

Bezeichnung dieses Typs:

Anzeige der Handicap-Striche:

Angabe immer oder nicht beim Zählspiel:

Darstellung als Striche oder Ziffern:

bei Vierball oder Aggregat beide Spieler auf eine Karte

Zusatzinformation bei Einzelspielern:

Papierformat: DIN A4 - Portrait (hoch) - Manueller Einzug

Verschiebung des Ausdrucks: nach rechts: unten: mm

| Element | Position | | Schrift | |
|--------------------------|----------|-----|---------|----------------------|
| Damen hint. Standardabs. | 61.5 | 0.0 | MZ | ▶ Neues Element F2 |
| HCP-Verteilung | 71.0 | 0.0 | MZ | ▶ ...bearbeiten F7 |
| Par | 79.0 | 0.0 | MZ | ▶ ...entfernen F5 |
| Striche, 1. Spieler | 83.5 | 0.0 | ML | ▶ In der Liste hoch |
| Striche, 2. Spieler | 95.5 | 0.0 | ML | ▶ In der Liste tief |
| Striche, 3. Spieler | 103.5 | 0.0 | ML | ▶ In Datei speichern |
| Striche, 4. Spieler | 111.5 | 0.0 | ML | ▶ Von Datei laden |
| Sollzeit | 11.0 | 0.0 | MZ | ▶ Sollzeiten |
| Pin-Positions, Front | 115.0 | 0.0 | SZ | |
| Pin-Positions, Side | 123.0 | 0.0 | SZ | |

OK

Abbruch

Tees anpassen

Scrollen Sie hier und suchen Sie **Vorrunden-Loch-Erg**.

Neues Element ☐ ✕

Welches Element soll hinzugefügt werden?

| | | |
|---------------------|-------|------|
| Bild | 0.0 | 0.0 |
| Linie | 0.0 | 0.0 |
| Box | 0.0 | 0.0 |
| @Freier Text | 0.0 | 0.0 |
| Platz-Name | 0.0 | 0.0 |
| Tee-Farbe | 0.0 | 0.0 |
| Platz-Par-Total | 0.0 | 0.0 |
| Farbe, Spieler | 130.0 | 25.0 |
| Farbe, Zähler | 130.0 | 25.0 |
| CR/Slope, Spieler | 130.0 | 25.0 |
| CR, Spieler | 130.0 | 25.0 |
| Slope, Spieler | 130.0 | 25.0 |
| CR/Slope, Zähler | 130.0 | 25.0 |
| CR, Zähler | 130.0 | 25.0 |
| Slope, Zähler | 130.0 | 25.0 |
| Vorrunden-Loch-Erg. | 85.0 | 0.0 |

✓ **OK**

✕ **Abbruch**

Markieren Sie den Befehl „Vorrunden-Loch-Erg.“ und bestätigen Sie mit **OK** Sie können dann die Position für den Befehl eingeben. Vergleichen Sie die Einstellungen mit Ihren zuvor notierten Einstellungen und ändern Sie wunschgemäss ab. Achten Sie auf „Positon von links“

Element bearbeiten



Vorrunden-Ergebnis

Diese Information drucken

Position: von links: mm

von oben: mm

Größe: horizontal: mm

vertikal: mm

(Die Größe können Sie normalerweise auf 0,00 lassen, sie wird dann automatisch angepaßt!)

Schrift: Grundtyp:

Punktgröße: (0=Standard)

Ausrichtung:

Drehung: ° Grad

Stil: Fett

Unterstrichen

Kursi

OK

Abbruch

Scorekarten-Einstellungen

Bezeichnung dieses Typs:

Anzeige der Handicap-Striche:

Angabe immer oder nicht beim Zählspiel:

Darstellung als Striche oder Ziffern:

bei Vierball oder Aggregat beide Spieler auf eine Karte

Zusatzinformation bei Einzelspielern:

Papierformat:

Verschiebung des Ausdrucks: nach rechts: unten: mm

| Element | Position | | Schrift |
|---------------------------|----------|-----|---------|
| Lochergebnisse | 85.0 | 0.0 | M |
| Vor.-Loch-Erg., 1. Zähler | 85.0 | 0.0 | M |
| Vor.-Loch-Erg., 2. Zähler | 85.0 | 0.0 | M |
| Striche, 1. Spieler | 85.0 | 0.0 | M |
| Vorrunden-Loch-Erg. | 85.0 | 0.0 | ML |
| Striche, 2. Spieler | 97.0 | 0.0 | M |
| Striche, 3. Spieler | 105.0 | 0.0 | M |
| Striche, 4. Spieler | 112.5 | 0.0 | M |
| Striche, Zähler | 112.5 | 0.0 | M |
| Striche, 2. Zähler | 112.5 | 0.0 | M |

Neues Element F2
 ...bearbeiten F7
 ...entfernen F5
 In der Liste hoch
 In der Liste tief
 In Datei speichern
 Von Datei laden
 Sollzeiten

OK
 Abbruch
 Tees anpassen

Wenn Sie alles fertig haben, sehen Sie, dass der Befehl jetzt für Ihre Scorekarte zur Verfügung steht. Bestätigen Sie mit OK und testen Sie in einem passenden Turnier den Scorekartendruck für die 2. Runde (selbstverständlich sollte der Spieler dazu in der 1. Runde auch bereits ein Ergebnis haben) Vor dem Druck können Sie noch einstellen, ob Sie die Brutto- oder Nettoergebnisse mitdrucken

Scorekarten: Flühli Sörenberg 18 Loch - 14.10.20 ? X

Typ: 9: Typ 9

Reihenfolge: Start-Reihenfolge

Name: Flühli Sörenberg 18 Loch Turnier <DATUM>

Information: Einzel - Stableford; 18 Löcher

Angaben

Startzeit Handicap Marker Sollzeiten

Vorrundenergebnis: NETTO-Ergebnisse

Zeitbereich

von Loch: 1 0:00 Uhr

bis Loch: 19: 99:59 Uhr

1. Runde

F8

Von-Bis...

Einzel-Person



Analog

wollen.

können Sie auch den Befehl für das Vorrundenergebnis des Zählers mitdrucken lassen.

Der Befehl dazu heisst: **Vor.-Loch-Erg.,Zähler** und Sie finden diesen ebenso unter „neues Element“.

Diesen könnten Sie z.B. in die Nähe der **Striche, Zähler** setzen. Viel Erfolg! ==== Example d'une carte de score avec nom des trous ==== Pour saisir le nom d'un trou, vous pouvez voir ici [Charger](#)

| PC CADDIE://online Turnier 06.01.11 | | | | | | | | | | |
|---|--------------------|-------|-------|-----------------|-----|---------|--|--|--|--|
| Einzel - Hop 0 - 18,4: Zählspiel - Hop 18,5 - 45: Stableford; 54 LÖcher, 3. Runde | | | | | | | | | | |
| Heck, Axel (2,5) | | | | | | | | | | |
| Wittenbeck, Ostsee G | | | | | | | | | | |
| Kurs B+A, Rechberg+Hohenstaufen | | | | | | | | | | |
| 2 GELB CR: 70.8 / Slope: 121 | | | | | | | | | | |
| Loch | | Herrn | Damen | Vorg.- Vert. | Par | Spieler | | | | |
| 1b | Loch Nöss | 366 | 366 | 5 | 4 | | | | | |
| 2b | Lärchengrund | 305 | 305 | 15 | 4 | | | | | |
| 3b | Bumerang | 142 | 142 | 13 | 3 | | | | | |
| 4b | Teufelsbuche | 497 | 497 | 3 | 5 | | | | | |
| 5b | Big Penn | 327 | 327 | 9 | 4 | | | | | |
| 6b | Max und Moritz | 172 | 172 | 7 | 3 | | | | | |
| 7b | Schauinsland | 375 | 375 | 1 | 4 | | | | | |
| 8b | Adlernorst | 147 | 147 | 17 | 3 | | | | | |
| 9b | Jeltänger Jelleber | 458 | 458 | 11 | 5 | | | | | |
| Out | | 2789 | 2789 | | 35 | | | | | |
| 1a | Wasserkuppe | 319 | 319 | 12 | 4 | | | | | |
| 2a | Wiesengrund | 145 | 145 | 10 | 3 | | | | | |
| 3a | Elcheneck | 349 | 349 | 14 | 4 | | | | | |
| 4a | Startbahn West | 528 | 528 | 2 | 5 | | | | | |
| 5a | Stuten Luise | 355 | 355 | 6 | 4 | | | | | |
| 6a | Scharfe Ecke | 129 | 129 | 18 | 3 | | | | | |
| 7a | 007 | 376 | 376 | 8 | 4 | | | | | |
| 8a | Ypsilon | 306 | 306 | 16 | 4 | | | | | |
| 9a | Durststrecke | 547 | 547 | 4 | 5 | | | | | |
| In | | 3054 | 3054 | | 36 | | | | | |
| Out | | 2789 | 2789 | | 35 | | | | | |
| Tot. | | 5843 | 5843 | | 71 | | | | | |
| SR | | 121 | 130 | Hop | | | | | | |
| CR | | 70.8 | 77.3 | Net. | | | | | | |

Unterschnitt Zähler

Unterschnitt Spieler

===== Carte

[des données de l'intranet](#)

de score individuelle ===== PC CADDIE vous permet d'obtenir un modèle personnalisé de votre carte de score. Veuillez nous écrire directement par courrier électronique à support@pccaddie.com sur les tarifs et sur les différentes possibilités de modèles à votre disposition. ===== Carte de score équipé d'un tableau de calcul ===== Si vous avez entré dans l'onglet du tournoi lors du calcul 36, le tableau de bord cherche un joueur avec un handicap plus élevé comme celui-ci:

- * 43 est le handicap défini pour le calcul 36,
- * Entre parenthèse, il y a le handicap 45 avec handicap 52 associé,
- * Les tirets par défaut sont imprimés entièrement avec 52 dans la carte de score. * Il est très important de noter que pour que le tournoi soit vraiment efficace, le joueur doit avoir le résultat de la feuille principale avec un handicap 45 par défaut
- * Seulement les résultats des joueurs nets sont triés par le calcul et va convertir le handicap 36 et le handicap 43 automatiquement.

TESTTURNIER

06.05.15

Einzel - Stableford; 18 Löcher

Stökle, Stefanie (45)
Owiningen Überlingen

18 Löcher, GC Schloss Langenstein
ROT CR: 73.7 / Slope: 131

stst Tee 1, 10:00 Uhr

43 (45->52)

| aln2 | Loch | Weiss Herren | GELB | BLAU | ROT | Vorg.-Vert. | Par | Spieler | | | | | | |
|------|------|--------------|------|------|------|-------------|-----|---------|--|--|--|--|--|--|
| /// | 1 | 382 | 355 | 332 | 332 | 5 | 4 | /// | | | | | | |
| /// | 2 | 396 | 372 | 324 | 324 | 3 | 4 | /// | | | | | | |
| /// | 3 | 486 | 466 | 466 | 413 | 7 | 5 | /// | | | | | | |
| // | 4 | 346 | 319 | 279 | 279 | 13 | 4 | /// | | | | | | |
| // | 5 | 203 | 188 | 154 | 154 | 11 | 3 | /// | | | | | | |
| // | 6 | 364 | 333 | 293 | 293 | 9 | 4 | /// | | | | | | |
| // | 7 | 137 | 117 | 96 | 96 | 17 | 3 | // | | | | | | |
| /// | 8 | 360 | 343 | 302 | 302 | 1 | 4 | /// | | | | | | |
| // | 9 | 433 | 433 | 411 | 380 | 15 | 5 | /// | | | | | | |
| | Out | 3107 | 2926 | 2657 | 2573 | | 36 | | | | | | | |
| /// | 10 | 399 | 374 | 343 | 343 | 6 | 4 | /// | | | | | | |
| // | 11 | 339 | 320 | 275 | 275 | 16 | 4 | /// | | | | | | |
| // | 12 | 391 | 372 | 336 | 336 | 8 | 4 | /// | | | | | | |
| // | 13 | 170 | 160 | 136 | 136 | 18 | 3 | // | | | | | | |
| // | 14 | 467 | 452 | 452 | 408 | 10 | 5 | /// | | | | | | |
| /// | 15 | 536 | 505 | 443 | 443 | 4 | 5 | /// | | | | | | |
| // | 16 | 201 | 180 | 155 | 155 | 14 | 3 | /// | | | | | | |
| /// | 17 | 416 | 390 | 345 | 345 | 7 | 4 | /// | | | | | | |

Unterschrift Zähler

Alex. Nina (-)

